



すくすくだより



第 54号
2024年4月 発行



日に日に寒さも和らぎ、春の陽気が心地よい季節がやってきました。
病児病後児保育所『すくすく』もたくさんの方々のご協力により、令和6年5月に13年目を迎えます。無事運営できておりますことを、心から感謝いたします。これからも、子育てに奮闘されていますご家庭のお力になれるように、職員一同頑張っていきたいと思っております。どうぞよろしくお願いいたします。



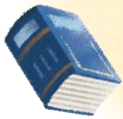
～「すくすく」ってどんなところ？～



すくすくの一日は、一人一人の体調に合わせて、お昼寝をしたり、おもちゃで遊んだり、普段ご家庭や保育園等で過ごしているような雰囲気を大切にして、ゆったりとした時間を過ごせるよう心がけています。また小児科の先生や看護師と相談して体調を見ながら、年齢に合わせてのりやハサミを使った製作をしたり、アイロンビーズで作品を作ったりしています。



初めての利用の時は、一日のほとんどを抱っこで過ごすお子さんもいます。体調が悪かったり、初めての不安な気持ちを受け止めながら、お子さんに合わせた一日を保育士や看護師と一緒に過ごします。



少しずつ慣れてくると、安心して自分のペースで一日を過ごすことができます。お気軽にお問い合わせください。



【お願いとお知らせ】



- *利用される場合は、必ず医療機関の受診をお願いいたします。予約は医療機関を受診してからとなります。
- *登録は年度ごとになります。早めの登録をお願いします。
- *キャンセル待ちの方もいるときがあります。キャンセルの場合には7時30分にご連絡をお願いします。
- *キャンセル待ちの方で、7時40分までに連絡がなかった場合は、キャンセルはなかったとご理解下さい。
- *連絡がなく、8時30分を過ぎてしまうと、お預かりできなくなります。お時間に余裕を持ってお越しください。
- *お迎えが遅くなる場合は、連絡をお願いします。



【すくすく日記】



2年半ぶりに利用の4歳児Mちゃん…
すっかり心も身体も成長していてとても嬉しくなりました。

それはお昼のお弁当の時…『今日はお弁当なんだよ～。ママのお弁当は世界で一番美味しいんだよ』(*^~*)

なんて幸せな言葉でしょう…心が洗われる瞬間でした。(^^♪

私もお弁当作り頑張ろうっと…



医学部

附属病院

1号館1階



公立大学法人

福島県立医科大学

病児病後児保育所『すくすく』

外線 024-547-1717

内線 4111