

第 1 編

病 院 概 況

第1章 附属病院沿革

1 沿革

- 昭和18.12 文部大臣に対し、福島県立女子医学専門学校設置の仮申請
- // 19. 1 福島県立女子医学専門学校設立認可
- 4 福島県立女子医学専門学校開校（清水村）公立福島病院が福島県立女子医学専門学校附属医
院として発足
池田龍一附属医院長となる。
- // 22. 1 大学令による福島県立医科大学を設立することについて県知事名により文部大臣あて認可申
請書を提出
- 6 福島県立医科大学予科（旧制）の設置認可
- // 24. 3 福島県立女子医学専門学校第1回卒業式を挙げる。
- // 25. 3 福島県立医科大学（旧制）医学部開設認可
- 4 福島県立医科大学（旧制）医学部第1回入学式挙げる
- // 26. 3 福島県立女子医学専門学校附属医院廃止
- 4 旧福島県立女子医学専門学校附属医院は福島県立医科大学附属病院となる。
- 5 丸井琢次郎（精神科教授）附属病院長就任
- 10 精神科学教室及び同病棟福島市渡利に新築移転
- // 27. 2 福島県立医科大学（新制）設置認可
- 4 福島県立医科大学（新制）開設認可
- 6 若林俊一（内科学教授）附属病院長就任
- // 29. 3 福島県立医科大学（旧制）第1回卒業式（44名）
- 7 丸嶋勝司（産婦人科学教授）附属病院長就任
- // 30.11 福島県立飯坂病院が福島県立医科大学に移管され、福島県立医科大学附属病院飯坂分院とな
る。
- // 31. 5 楠信男（内科学教授）附属病院長就任
- // 34. 5 梶浦睦雄（眼科学講座教授）附属病院長就任
福島県立医科大学本部を福島市三河北町から福島市上町に移転（旧産婦人科跡）
- // 35.12 福島県立医科大学本部、福島市上町から福島市舟場町に移転
- // 36. 3 附属病院改築第七期工事が完成（この工事完成により、附属病院の改築は全館完了）
- 4 附属病院病棟数830床に増床（精神科病棟30床、結核病棟80床、いずれも木造を含む）
- 5 栗野玄佐武（内科学第一講座教授）附属病院長就任
- // 38. 1 貴家寛而（産婦人科学講座教授）附属病院長就任
- // 40. 5 大原徳明（小児科学講座教授）附属病院長就任
- // 41. 9 附属病院四階増改築工事完成
- // 42. 5 松川明（放射線科学講座教授）附属病院長就任
附属病院正面四階増改築工事完成
- 10 福島県立医科大学附属病院飯坂分院廃止
- // 44. 5 楠信男（内科学第三講座教授）附属病院長就任
- 8 遠藤辰一郎（外科学第二講座教授）附属病院長就任
- 9 附属リハビリテーション研究所（飯坂町）を新設
- // 46. 5 飯島進（皮膚科学講座教授）附属病院長就任
- // 48. 5 大内仁（耳鼻咽喉科学講座教授）附属病院長就任
- // 50. 5 本多憲児（外科学第一講座教授）附属病院長就任
- // 52. 5 吉田赳夫（内科学第二講座教授）附属病院長就任
- // 54. 4 奥秋晟（麻酔科学講座教授）附属病院長就任

- 〃 56. 4 県立須賀川養護学校、福島県立医科大学内に分室開設
- 5 大内仁（耳鼻咽喉科学講座教授）附属病院長就任
- 〃 57. 10 福島県立医科大学医事会計（入院）コンピュータシステム稼働開始
- 〃 59. 5 白岩康夫（泌尿器科学講座教授）附属病院長就任
- 7 福島県立医科大学附属病院起工式（光が丘）
- 9 新病院開設許可申請
- 〃 60. 1 新病院開設許可
- 〃 62. 5 新病院使用許可 病床数828床
- 6 福島県立医科大学附属病院（新病院）開業
- 福島県立医科大学医事会計（外来）コンピュータシステム稼働開始
- 9 附属病院病床数変更 病床数824床
- 〃 63. 4 医科大学本部及び医学部（福島市杉妻町）が現在地（福島市光が丘）に移転
- 5 熊代永（神経精神医学講座教授）附属病院長就任
- 平成元年4 心臓血管外科、神経内科新設
- 〃 2. 5 白岩康夫（泌尿器科学講座教授）附属病院長就任
- 〃 4. 5 阿部力哉（外科学第二講座教授）附属病院長就任
- 〃 5. 4 救急科新設
- 〃 6. 5 院外処方箋の発行を全科で本格的に実施
- 〃 7. 4 特定機能病院承認
- 新生児集中治療部新設
- 〃 8. 3 核医学科廃止
- 5 加藤桂一郎（眼科学講座教授）附属病院長就任
- 〃 9. 3 がん診療部廃止
- 4 歯科を歯科・歯科口腔外科に改称
- 〃 10. 4 看護学部設置により、福島県立医科大学附属病院を福島県立医科大学医学部附属病院と改称
- 輸血部を輸血・移植免疫部に改称
- 5 大谷巖（耳鼻咽喉科学講座教授）附属病院長就任
- 8 形成外科新設
- 〃 11. 4 呼吸器科新設
- 〃 12. 5 鈴木仁（小児科学講座教授）附属病院長就任
- 〃 13. 3 被ばく医療施設を新設
- 〃 14. 4 総合周産期母子医療センター開設
- 5 丸山幸夫（内科学第一講座教授）附属病院長就任
- 〃 16. 5 丹羽真一（神経精神医学講座教授）附属病院長就任
- 〃 17. 2 附属病院病床数変更 病床数826床
- 4 総合診療・地域医療部、内視鏡診療部、医療情報部新設
- 病歴部廃止
- 11 附属病院病床数変更 病床数810床
- 〃 18. 4 福島県が公立大学法人福島県立医科大学を設立
- 公立大学法人福島県立医科大学は福島県立医科大学を設置
- 福島県立医科大学医学部附属病院を福島県立医科大学附属病院と改称
- 菊地臣一（整形外科学講座教授）附属病院長就任
- 附属病院病床数変更 病床数804床
- 治験センター、事務部新設
- 5 総合診療・地域医療部を地域・家庭医療部と改称
- 7 附属病院病床数変更 病床数798床

- 10 神経精神科を心身医療科と、麻酔科を麻酔・疼痛緩和科と改称
- 12 日本医療機能評価機構より認定を受ける
- // 19. 2 附属病院病床数変更 病床数778床
 - 4 安全管理部を医療安全管理部と、呼吸器科を呼吸器内科と改称
理学療法室を廃止し、リハビリテーションセンターを新設
臨床腫瘍センター、医療支援部を新設
- // 20. 1 救命救急センター開設
ドクターヘリ運航開始
 - 4 竹之下誠一（外科学第二講座教授）附属病院長就任
第一内科を循環器内科、血液内科に、第二内科を消化器内科、リウマチ・膠原病内科に、第三内科を腎臓・高血圧内科、糖尿病・内分泌代謝内科に、第一外科及び第二外科を呼吸器外科、消化器・一般外科、乳腺・内分泌・甲状腺外科、小児外科、低侵襲・最先端外科に、産科婦人科を産科及び婦人科にそれぞれ再編
泌尿器科を泌尿器科・副腎内分泌外科と、耳鼻咽喉科を耳鼻咽喉科・頭頸部外科と改称
中央部門を中央診療施設と、医療支援部を臨床工学センターと改称
診療支援部、感染制御部、医療連携・相談室を新設
- 12 性差医療センター開設
- // 21. 1 外来化学療法センター開設
 - 4 病理診断科、地域連携部を新設
低侵襲・最先端外科を低侵襲・先端治療科に改称
- // 22. 4 村川雅洋（麻酔科学講座教授）附属病院長就任
 - 10 消化器・一般外科、低侵襲・先端治療科を消化管外科、肝胆膵・移植外科に再編
- // 23. 4 人工透析センター、栄養管理部を新設
- // 24. 4 棟方充（呼吸器内科学講座教授）附属病院長就任
 - 6 放射線災害医療センターを新設

2 先進医療

・現在先進医療として実施中の医療技術

(平成24年8月1日現在)

名 称	実施診療科	届出受理年月日	備 考
樹状細胞及び腫瘍抗原ペプチドを用いたがんワクチン療法	呼吸器外科 消化管外科	平成18年10月17日	
カフェイン併用化学療法	整形外科	平成18年11月15日	平成20年4月1日 高度医療承認
早期胃がんに対する腹腔鏡下センチネルリンパ節生検	肝胆膵・移植外科 消化管外科 乳腺・内分泌・甲状腺外科	平成19年12月14日	
重症低血糖発作を伴うインスリン依存性糖尿病に対する心停止ドナーからの膵島移植	肝胆膵・移植外科	平成22年11月10日	
光トポグラフィー検査を用いたうつ症状の鑑別診断補助	心身医療科	平成22年11月10日	
術後のホルモン療法及びS-1内服投与の併用療法	乳腺・内分泌・甲状腺外科	平成24年8月1日	

・過去に高度先進医療として承認され現在は保険適用となった医療技術

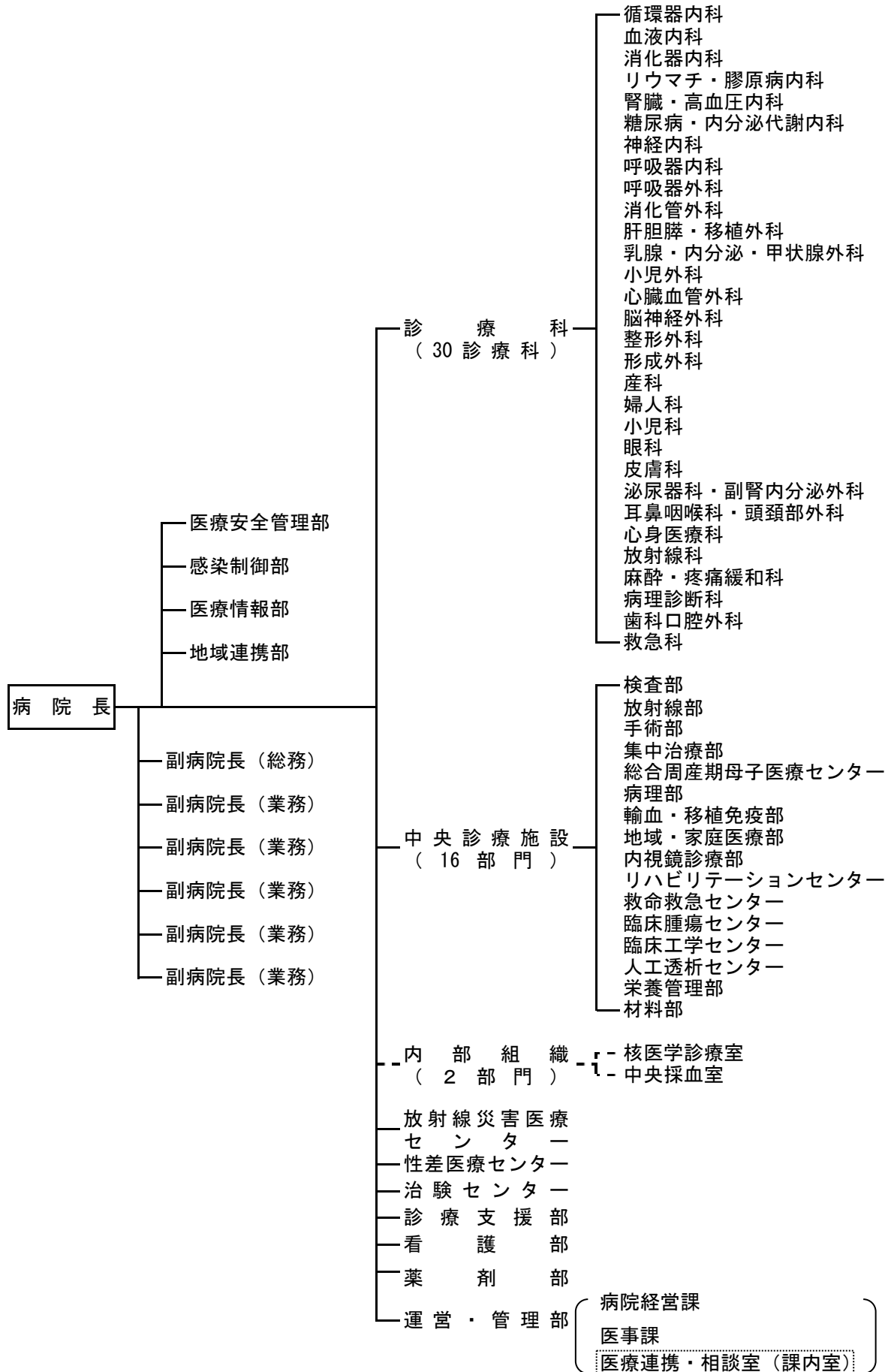
名 称	実施診療科	承認年月日	保険適用年月日
補助人工心臓療法	心臓血管外科	平成5年1月1日	平成6年4月1日
自家末梢血幹細胞移植術	小児科	平成5年7月1日	平成6年4月1日
皮膚の色素異常症に対するルビーレーザー療法	皮膚科	平成5年7月1日	平成8年4月1日
血管内超音波による診断法	心臓血管外科 第一内科	平成7年7月1日 平成8年2月1日	平成8年4月1日
血管内視鏡検査	心臓血管外科	平成8年7月1日	平成12年4月1日
固形腫瘍のDNA診断	第二外科	平成8年7月1日	平成18年4月1日
フローサイトメトリーのTwo-color分析法によるPNHの鑑別診断法	第一内科	平成8年11月1日	平成16年4月1日
実物大臓器立体モデルによる手術計画	皮膚科、脳神経外科、眼科、耳鼻咽喉科、歯科口腔外科、形成外科	平成18年10月17日	平成20年4月1日
超音波骨折治療法 (開放骨折又は粉碎骨折に係るもの)	整形外科	平成19年2月15日	平成20年4月1日
顔面骨又は頭蓋骨の観血的移動術	脳神経外科	平成19年10月11日	平成20年4月1日
抗がん剤感受性試験 (根治度Cの胃がんに対する抗悪性腫瘍剤による治療法の選択のために行うもの)	第一外科、第二内科	平成19年12月14日	平成20年4月1日
超音波骨折治療法 (開放骨折又は粉碎骨折以外のもの)	整形外科	平成19年2月15日	平成24年4月1日
インプラント義歯	歯科口腔外科	平成18年10月17日	平成24年4月1日

※ 高度先進医療は、平成18年10月1日より先進医療制度に統合

第2章 附属病院組織・施設

1 附属病院組織図

(平成24年9月1日現在)



2 用地・建物

(1) 名称 福島県立医科大学附属病院

(2) 用地 病院面積 129,566.61㎡

(3) 建物 延床面積 65,754.34㎡

(平成24年9月1日現在)

名称	建築面積 (㎡)	延床面積 (㎡)	建築年月日	構造
附属病院棟	12,502.87	57,020.42	昭和62年3月31日	SRC造 10F・B1F
心身医療科棟	1,174.74	1,547.15	〃	RC造 2F
M R I 棟	633.10	633.10	〃	RC造 1F
北外来棟	996.22	1,833.50	〃	RC造 3F
看護師宿舎	730.68	2,955.08	〃	RC造 5F
託児所	480.81	480.81	〃	RC造 1F
感染患者解剖室	108.88	167.38	平成2年3月26日	S造 2F
原子力災害第2次緊急医療施設	288.00	288.00	平成13年3月28日	RC造 1F
救命救急・機械室	133.55	171.01	平成19年9月7日	RC造 2F
ヘリポート・格納庫	378.06	324.23	〃	S造 1F
リハビリテーションセンター棟	193.66	333.66	平成21年3月18日	RC造 2F
計	17,620.57	65,754.34		

第3章 附属病院職員数

1 職員現員数

(平成24年9月1日現在) 単位：人

区 分		人 数	区 分		人 数
病 院	長	1	材 料 部	技 能 員	1
診 療 科	教 授	28	放 射 線 災 害 医 療 セ ン タ ー	教 授	1
	准 教 授	23		講 師	1
	講 師	44		助 教 ・ 助 手	1
	助 教 ・ 助 手	182		医 療 技 師	1
	医 療 技 師	3		性 差 医 療 セ ン タ ー	准 教 授 (部 長)
検 査 部	助 教 ・ 助 手	1	治 験 セ ン タ ー	講 師 (次 長)	1
	技 師 長	1	医 療 安 全 管 理 部	准 教 授 (部 長)	1
	専 門 医 療 技 師	6		看 護 師 長	1
	医 療 技 師	31	感 染 制 御 部	副 看 護 技 師	1
	専 門 員 (医 療 技 師)	1		看 護 師 長	1
	専 門 員 (技 能 員)	1		看 護 技 師	1
放 射 線 部	技 師 長	1	医 療 情 報 部	特 命 教 授 (部 長)	1
	専 門 放 射 線 技 師	6	地 域 連 携 部	准 教 授 (部 長)	1
	放 射 線 技 師	26		副 看 護 技 師	1
	専 門 員 (放 射 線 技 師)	1		事 務 職 員	1
手 術 部	准 教 授 (副 部 長)	1	看 護 部	部 長	1
	助 教 ・ 助 手	1		副 部 長	5
	放 射 線 技 師	1		看 護 師 長 ・ 助 産 師 長	21
	専 門 員 (放 射 線 技 師)	1		副 助 産 技 師	3
	専 門 員 (技 能 員)	1		副 看 護 技 師	34
集 中 治 療 部	助 教 ・ 助 手	4		助 産 技 師	24
総 合 周 産 期 母 子 医 療 セ ン タ ー	講 師 (副 部 長)	1		看 護 技 師	602
	助 教 ・ 助 手	7		専 門 員 (看 護 技 師)	3
病 理 部	専 門 医 療 技 師	1		事 務 職 員	1
	医 療 技 師	7		薬 剤 部	部 長
輸 血 ・ 移 植 免 疫 部	専 門 医 療 技 師	2	副 部 長		1
	医 療 技 師	7	専 門 薬 剤 技 師		5
内 視 鏡 診 療 部	准 教 授 (部 長)	1	薬 剤 技 師	24	
	講 師 (副 部 長)	1	技 能 員	1	
リ ハ ビ リ テ ー シ ョ ン セ ン タ ー	講 師 (副 部 長)	1	(運 営 ・ 管 理 部)	事 務 局 次 長	1
	助 教 ・ 助 手	1		課 長	2
	医 療 技 師	12		室 長	1
	技 師	2		主 幹 兼 副 課 長	4
臨 床 腫 瘍 セ ン タ ー	准 教 授 (セ ン タ ー 長)	1		事 務 職 員	39
	講 師 (セ ン タ ー 次 長)	1		専 門 栄 養 技 師	1
	助 教 ・ 助 手	1		栄 養 技 師	5
臨 床 工 学 セ ン タ ー	医 療 技 師	7		調 理 員	19
人 工 透 析 セ ン タ ー	特 命 准 教 授	1		専 門 員 (調 理 員)	2
	特 命 助 手	1			

- ※ 診療科には、感染制御医学講座、輸血・移植免疫学講座、及び地域・家庭医療学講座の教員を含む。
- ※ 看護部、薬剤部を除き、部長及び副部長は教員が兼務している。
- ※ 日勤（育休代替）職員20人（看護部看護技師16人、事務局事務職員4人）を除く。
- ※ 専門員は、常勤換算すると1人あたり0.5となる。

2 診療科別医師・教員数

(平成24年9月1日現在) 単位：人

診療科	病院長	教授	准教授	講師	助教・ 助手	計	常勤特別職	非常勤特別職		合計
							臨床研修医	病院助手	専攻医	
病院長	1					1				1
循環器内科		2	1	2	17	22			8	30
血液内科		2	1	1	13	17		5	3	25
消化器内科		2	1	2	14	19		1	2	22
リウマチ・膠原病内科		1	1	2	7	11		4	1	16
腎臓・高血圧内科		1	1	2	8	11		1	4	16
糖尿病・内分泌代謝内科		2	1	2	14	19		1	2	22
神経内科		1	1	2	7	11		4	1	16
呼吸器内科			1	2	8	11		1	4	16
呼吸器外科										
肝胆膵・移植外科		2		3	13	18		3	6	27
小児外科		2	1	2	12	17		1	4	22
消化管外科		2	1	2	12	17		1	4	22
乳腺・内分泌・甲状腺外科		1	1	2	5	9			2	11
心臓血管外科		1	1	2	3	7		1	2	10
脳神経外科		2	2	1	11	16		11	2	29
整形外科		1	1	2	4	8		1	3	12
形成外科		1								
産科		1		3	5	9		2	2	13
婦人科		1	2	3	10	16			5	21
小児科		1	1	3	7	11		10	3	24
眼科		1	1	1	4	7			3	10
皮膚科		1	1	1	8	10		4	4	18
泌尿器科・副腎内分泌外		1	1		4	7		2	7	21
耳鼻咽喉科・頭頸部外科		1		4	7	12				
心身医療科			1	1	6	8		14	9	31
放射線科		1		1	6	8		2	4	14
麻酔・疼痛緩和科		1	1	2	7	11		1	3	15
救急科		1	1	1	7	10		6	3	19
病理診断科		1	2	2	1	6			2	8
感染制御部(臨床講座含む)		1		1		2		1		3
輸血・移植免疫部		1	1	1	1	4		1		5
地域・家庭医療部		1			4	5				5
歯科口腔外科			1		2	3		4	2	9
検査部					1	1				1
手術部			1		1	2				2
集中治療部					4	4				4
総合周産期母子医療センター				1	7	8				8
内視鏡診療部			1	1		2				2
リハビリテーションセンター				1	1	2				2
臨床腫瘍センター			1	1	1	3				3
人工透析センター			1		1	2				2
放射線災害医療センター		1		1	1	3				3
性差医療センター			1			1				1
医療安全管理部			1			1				1
地域連携部			1			1				1
臨床研修医							21			21
計	1	29	30	49	199	308	21	75	84	488

※ 常勤特別職の臨床研修医は、スーパーローテーションのため各診療科に属していない。

※ 病院助手には、研修歯科医を含む。

○認定医・指導医・専門医数

単位：人

	認定医	指導医	専門医	延人数計
常勤(助手以上)	157	122	388	667
非常勤(病院助手)	18	6	65	89

※ 常勤は4月1日現在、非常勤は8月31日現在

3 看護職員数

(平成24年9月1日現在) 単位：人

所 属	看護部長	看護部副部長	助産師長	看護師長	副助産師長	副看護師長	主任助産技師兼看護技師	主任看護技師	副主任助産技師兼看護技師	副主任看護技師	助産技師兼看護技師	看護技師	専門員（看護技師）	計
看護部事務室	1	5				1		1						8
外来				1	1	4	1	28		14	1	2	3	55
2階北病棟				1		1		6		5		7		20
3階西フロア	3階西病棟			1		2	11	1	4	1	7	3		30
	総合周産期母子医療センター			1		2		11		3		21		38
救命救急センター				1		3		11		13		30		58
4階西病棟				1		2		8		4		17		32
5階東病棟				1		2		5		5		15		28
5階西病棟				1		1		8		5		18		33
6階東病棟				1		1		6		3		14		25
6階西病棟				1		2		8		6		11		28
7階東病棟				1		1		6		5		18		31
7階西病棟				1		1		8		2		15		27
8階東病棟				1		1		7		5		13		27
8階西病棟				1		2		7		7		18		35
9階東病棟				1		1		6		4		13		25
9階西病棟				1		2		4		9		16		32
10階東病棟				1		1		7		3		20		32
10階西病棟				1		1		5		4		15		26
心身医療科病棟				1		1		5		6		7		20
3階東フロア	手術部			1		2		14		11		24		52
	集中治療部			1		2		9		1		18		31
計	1	5	2	19	3	34	12	171	4	116	8	315	3	693

※ 看護部のみ計上。他に、医療安全管理部に看護師長1人・副看護師長1人、感染制御部に看護師長1人・主任看護技師1人、地域連携部に副看護師長1人、計5人の看護職員を配置。

※ 日勤（育休代替）職員16人を除く。

第4章 統 計

1 患者の状況及び病床の利用状況

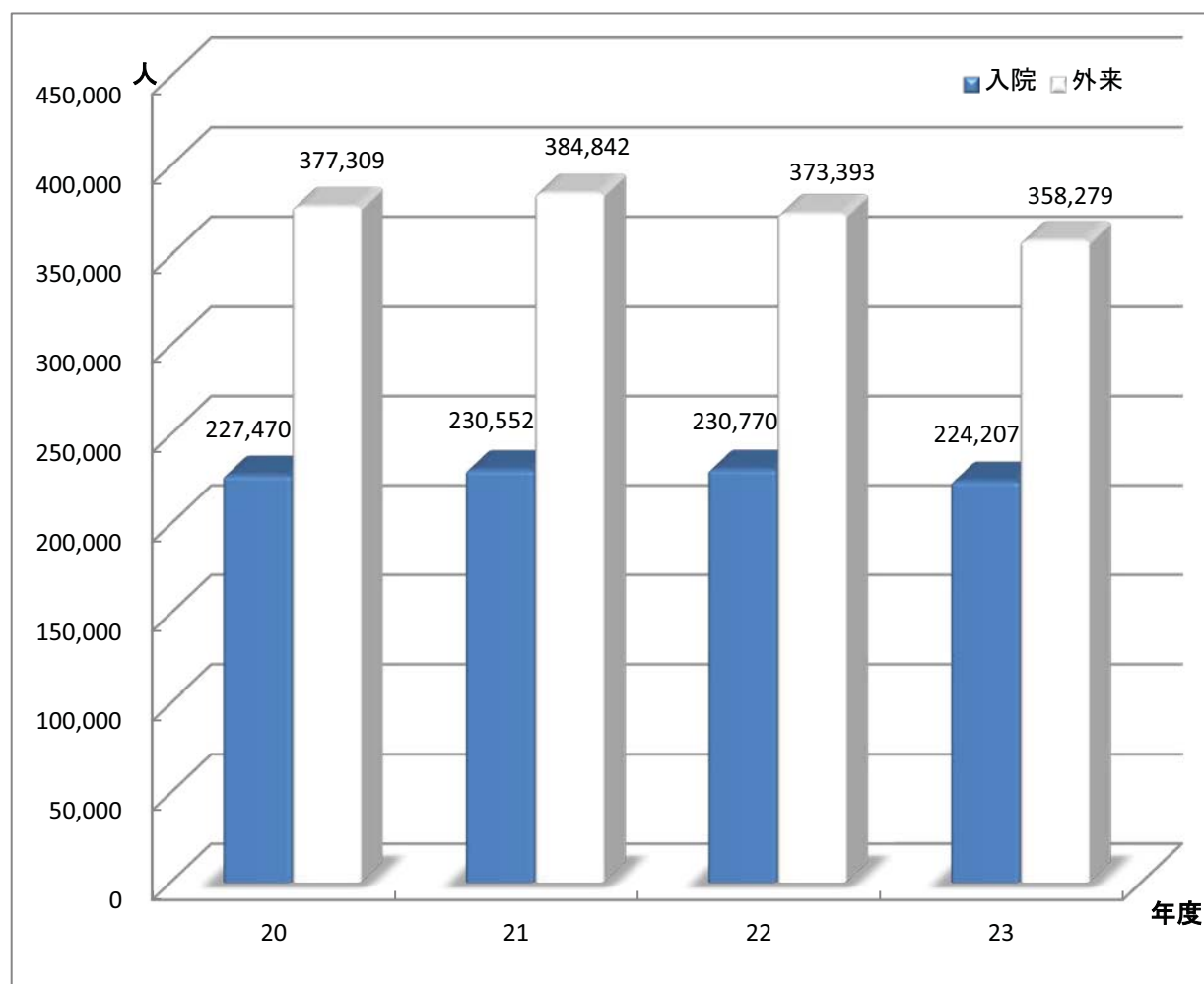
(1) 入院・外来別延患者数

附表1 入院・外来別延患者数及び1日平均患者数

年度	入 院				外 来			
	延患者数	暦日数	1日平均患者数	指数	延患者数	診療日数	1日平均患者数	指数
20	227,470	365	623	100.0	377,309	243	1,553	100.0
21	230,552	365	632	101.4	384,842	242	1,590	102.4
22	230,770	365	632	101.5	373,393	243	1,537	99.0
23	224,207	366	613	98.3	358,279	244	1,468	94.6

※ 「指数」は、平成20年度の1日平均患者数を100としたもの。

図1 入院・外来別延患者数



附表2 診療科別入院・外来延患者数

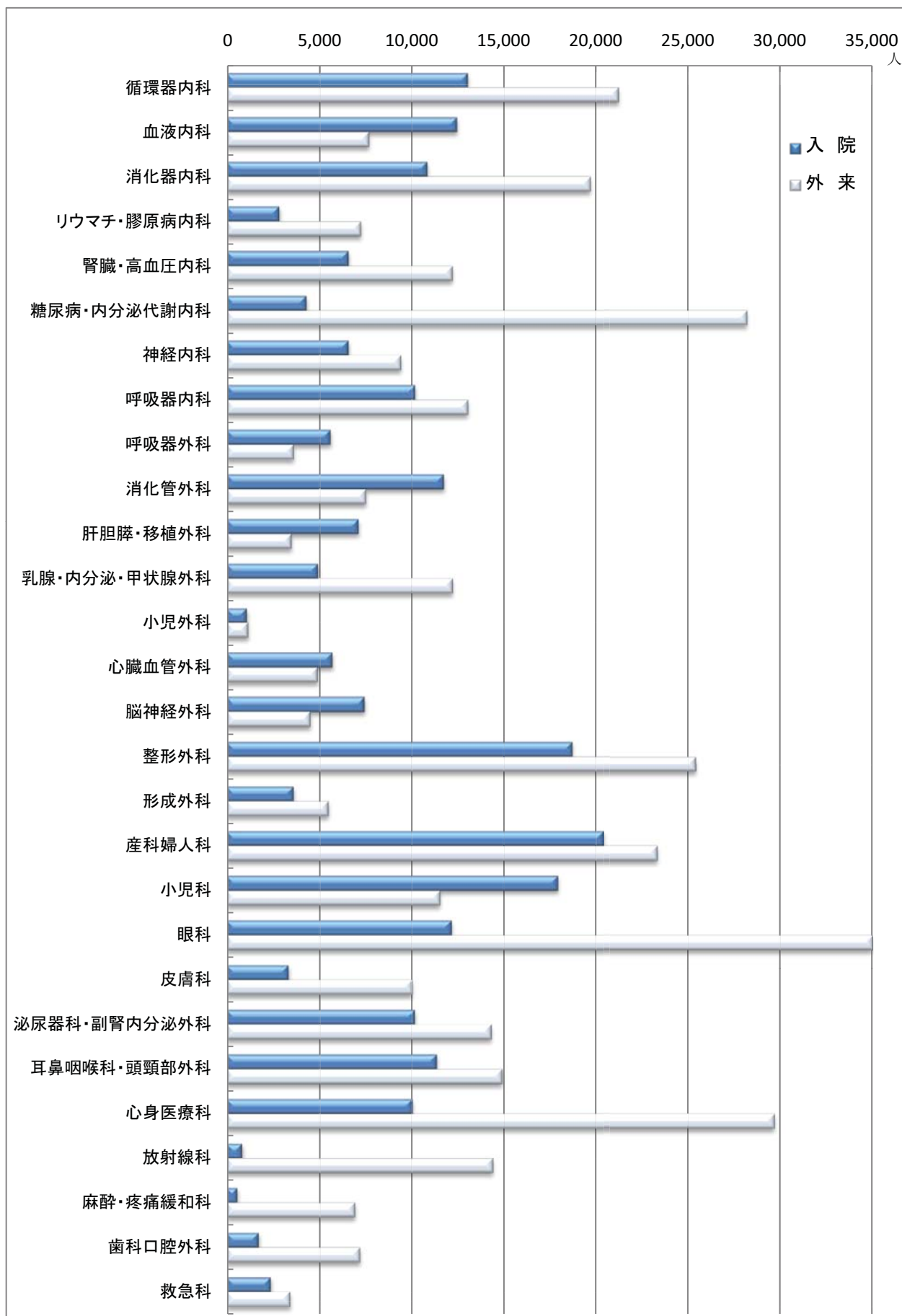
<入院>

<外来>

診療科	平成20年度		平成21年度		平成22年度		平成23年度		診療科	平成20年度		平成21年度		平成22年度		平成23年度			
	人	構成比 %	人	構成比 %	人	構成比 %	人	構成比 %		人	構成比 %	人	構成比 %	人	構成比 %	人	構成比 %		
循環器内科	10,337	4.5	11,811	5.1	11,237	4.9	13,057	5.8	循環器内科	23,379	6.2	23,109	6.0	22,407	6.0	21,272	5.9		
血液内科	12,951	5.7	13,108	5.7	13,253	5.7	12,467	5.6	血液内科	7,291	1.9	7,646	2.0	7,401	2.0	7,704	2.2		
消化器内科	11,649	5.1	11,651	5.1	10,423	4.5	10,865	4.8	消化器内科	21,514	5.7	20,867	5.4	20,757	5.6	19,695	5.5		
リウマチ・膠原病内科	2,831	1.2	2,520	1.1	2,713	1.2	2,854	1.3	リウマチ・膠原病内科	7,057	1.9	7,150	1.9	7,248	1.9	7,272	2.0		
腎臓・高血圧内科	6,438	2.8	5,266	2.3	5,994	2.6	6,608	2.9	腎臓・高血圧内科	10,604	2.8	11,088	2.9	11,511	3.1	12,221	3.4		
糖尿病・内分泌代謝内科	5,896	2.6	5,233	2.3	4,703	2.0	4,325	1.9	糖尿病・内分泌代謝内科	24,086	6.4	27,041	7.0	28,669	7.7	28,202	7.9		
神経内科	5,675	2.5	6,099	2.6	6,903	3.0	6,605	2.9	神経内科	10,236	2.7	10,334	2.7	9,584	2.6	9,433	2.6		
呼吸器内科	10,634	4.7	10,102	4.4	10,797	4.7	10,208	4.6	呼吸器内科	13,507	3.6	13,294	3.5	13,619	3.6	13,062	3.6		
呼吸器外科	3,979	1.7	4,456	1.9	4,823	2.1	5,625	2.5	呼吸器外科	3,014	0.8	3,347	0.9	3,344	0.9	3,634	1.0		
消化器・一般外科	14,288	6.3	14,464	6.3	7,097	3.1	-	-	消化器・一般外科	6,435	1.7	6,297	1.6	3,300	0.9	-	-		
消化管外科	-	-	-	-	6,192	2.7	11,761	5.2	消化管外科	-	-	-	-	-	-	3,715	1.0	7,544	2.1
肝胆膵・移植外科	-	-	-	-	3,285	1.4	7,142	3.2	肝胆膵・移植外科	-	-	-	-	-	-	1,585	0.4	3,508	1.0
乳腺・内分泌・甲状腺外科	7,034	3.1	6,888	3.0	5,996	2.6	4,950	2.2	乳腺・内分泌・甲状腺外科	11,179	3.0	12,031	3.1	11,660	3.1	12,237	3.4		
小児外科	2,213	1.0	2,021	0.9	1,277	0.6	1,105	0.5	小児外科	1,313	0.3	1,389	0.4	1,419	0.4	1,169	0.3		
低侵襲・先端治療科	7,598	3.3	7,819	3.4	4,153	1.8	-	-	低侵襲・先端治療科	3,697	1.0	6,146	1.6	2,364	0.6	-	-		
心臓血管外科	7,038	3.1	6,907	3.0	6,493	2.8	5,728	2.6	心臓血管外科	4,721	1.3	4,517	1.2	4,505	1.2	4,927	1.4		
脳神経外科	6,874	3.0	7,078	3.1	7,600	3.3	7,465	3.3	脳神経外科	7,262	1.9	6,975	1.8	6,685	1.8	4,539	1.3		
整形外科	17,344	7.6	17,729	7.7	18,250	7.9	18,714	8.3	整形外科	29,052	7.7	31,355	8.1	25,352	6.8	25,435	7.1		
形成外科	4,466	2.0	4,273	1.9	4,140	1.8	3,629	1.6	形成外科	5,477	1.5	5,090	1.3	4,975	1.3	5,514	1.5		
産科	19,215	8.4	20,498	8.9	21,111	9.1	20,411	9.1	産科	24,586	6.5	27,147	7.1	25,574	6.8	23,353	6.5		
産婦人科	9,010	4.0	9,361	4.1	9,218	4.0	8,390	3.7	産婦人科	12,569	3.3	12,731	3.3	12,300	3.3	11,554	3.2		
小児科	10,205	4.5	11,137	4.8	11,893	5.2	12,021	5.4	小児科	31,310	8.3	33,312	8.7	33,443	9.0	34,983	9.8		
皮膚科	18,651	8.2	19,455	8.4	20,979	9.1	17,939	8.0	皮膚科	16,951	4.5	17,632	4.6	16,131	4.3	10,047	2.8		
眼耳鼻咽喉科	13,103	5.8	12,858	5.6	11,736	5.1	12,180	5.4	泌尿器科・副腎内分泌外科	14,453	3.8	14,644	3.8	14,834	4.0	14,332	4.0		
泌尿器科・副腎内分泌外科	4,501	2.0	4,486	1.9	4,846	2.1	3,354	1.5	耳鼻咽喉科・頭頸部外科	16,118	4.3	17,309	4.5	16,519	4.4	14,912	4.2		
耳鼻咽喉科・頭頸部外科	10,765	4.7	10,348	4.5	9,968	4.3	10,193	4.5	心身医療科	28,595	7.6	30,337	7.9	31,150	8.3	29,686	8.3		
心身医療科	12,033	5.3	12,481	5.4	11,494	5.0	11,376	5.1	放射線科	25,251	6.7	14,825	3.9	13,732	3.7	14,420	4.0		
放射線科	6,107	2.7	8,078	3.5	9,629	4.2	10,064	4.5	麻酔・疼痛緩和科	6,729	1.8	8,337	2.2	8,284	2.2	6,956	1.9		
麻酔・疼痛緩和科	1,647	0.7	1,259	0.5	1,407	0.6	855	0.4	歯科口腔外科	7,395	2.0	7,435	1.9	7,134	1.9	7,225	2.0		
歯科口腔外科	482	0.2	360	0.2	484	0.2	584	0.3	救急	3,528	0.9	3,457	0.9	4,192	1.1	3,443	1.0		
救急	1,974	0.9	1,376	0.6	1,474	0.6	1,747	0.8	合計	377,309	100.0	384,842	100.0	373,393	100.0	358,279	100.0		
(結核)	1,747	0.8	1,928	0.8	2,313	1.0	2,396	1.1											
(ICU)	(2,313)	(1.0)	(1,864)	(0.8)	(2,093)	(0.9)	(1,672)	(0.7)											
(NICU)	(2,112)	(0.9)	(2,254)	(1.0)	(2,060)	(0.9)	(1,883)	(0.8)											
(MFICU)	(4,636)	(2.0)	(4,572)	(2.0)	(4,509)	(2.0)	(4,194)	(1.9)											
(救命救急センター)	(1,049)	(0.5)	(1,182)	(0.5)	(1,178)	(0.5)	(858)	(0.4)											
(救命救急センター)	(4,012)	(1.8)	(4,629)	(2.0)	(4,667)	(2.0)	(4,578)	(2.0)											
合計	227,470	100.0	230,552	100.0	230,770	100.0	224,207	100.0											

※ 結核・ICU・NICU・MFICU・救命救急センターは再掲

図2 診療科別入院・外来延患者数（平成23年度）



(2) 入院・外来別1日平均患者数

附表3 診療科別入院・外来1日平均患者数

単位：人

診療科	入院				外来				
	平成 20年度	平成 21年度	平成 22年度	平成 23年度	平成 20年度	平成 21年度	平成 22年度	平成 23年度	
循環器内科	28	32	31	36	96	95	92	87	
血液内科	35	36	36	34	30	32	30	32	
消化器内科	32	32	29	30	89	86	85	81	
リウマチ・膠原病内科	8	7	7	8	29	30	30	30	
腎臓・高血圧内科	18	14	16	18	44	46	47	50	
糖尿病・内分泌代謝内科	16	14	13	12	99	112	118	116	
神経内科	16	17	19	18	42	43	39	39	
呼吸器内科	29	28	30	28	56	55	56	54	
呼吸器外科	11	12	13	15	12	14	14	15	
消化器・一般外科	39	40	19	-	26	26	18	-	
消化管外科	-	-	17	32	-	-	31	31	
肝胆膵・移植外科	-	-	9	20	-	-	13	14	
乳腺・内分泌・甲状腺外科	19	19	16	14	46	50	48	50	
小児外科	6	6	3	3	5	6	6	5	
低侵襲・先端治療科	21	21	11	-	15	25	13	-	
心臓血管外科	19	19	18	16	19	19	19	20	
脳神経外科	19	19	21	20	30	29	28	19	
整形外科	48	49	50	51	120	130	104	104	
形成外科	12	12	11	10	23	21	20	23	
産科婦人科	53	56	58	56	101	112	105	96	
内訳	産科	25	26	25	23	-	-	-	-
	婦人科	28	31	33	33	-	-	-	-
小児科	51	53	57	49	52	53	51	47	
眼科	36	35	32	33	129	138	138	143	
皮膚科	12	12	13	9	70	73	66	41	
泌尿器科・副腎内分泌外科	29	28	27	28	59	61	61	59	
耳鼻咽喉科・頭頸部外科	33	34	31	31	66	72	68	61	
心身医療科	17	22	26	27	118	125	128	122	
放射線科	5	3	4	2	104	61	57	59	
麻酔・疼痛緩和科	1	1	1	2	28	34	34	29	
歯科口腔外科	5	4	4	5	30	31	29	30	
救急科	5	5	6	7	15	14	17	14	
(結核)	(6)	(5)	(6)	(5)	-	-	-	-	
(ICU)	(6)	(6)	(6)	(5)	-	-	-	-	
(NICU)	(13)	(13)	(12)	(11)	-	-	-	-	
(MFICU)	(3)	(3)	(3)	(2)	-	-	-	-	
(救命救急センター)	(11)	(13)	(13)	(13)	-	-	-	-	
合計	623	632	632	613	1,553	1,590	1,537	1,468	

※ 結核・ICU・NICU(GCU含む)・MFICU・救命救急センターは再掲

附表4 月別1日平均入院患者数

単位：人

年度	4月	5月	6月	7月	8月	9月	10月	11月	12月	1月	2月	3月	平均
平成20年度	613	615	650	644	611	644	634	631	591	560	643	645	623
平成21年度	633	596	667	671	616	636	627	620	609	592	663	653	632
平成22年度	652	603	660	670	635	642	645	636	617	601	665	567	632
平成23年度	622	579	619	646	590	613	608	611	598	578	644	646	613

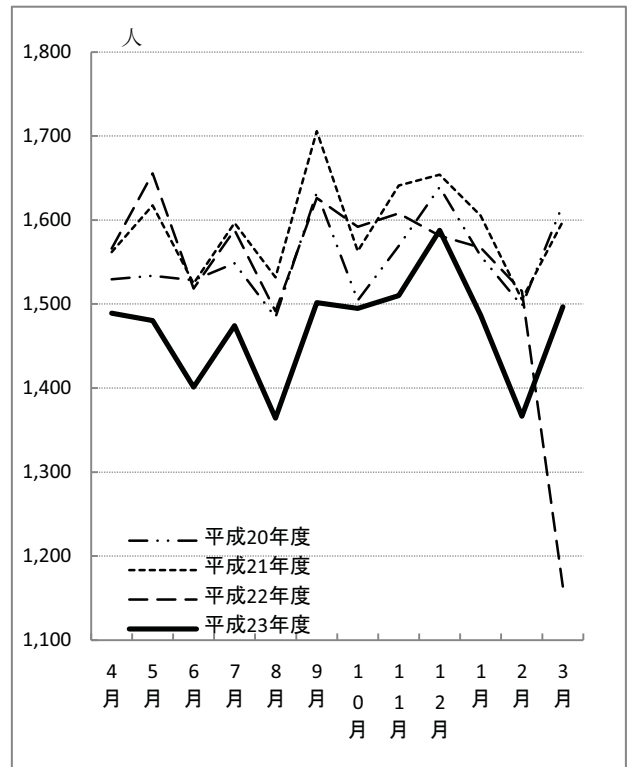
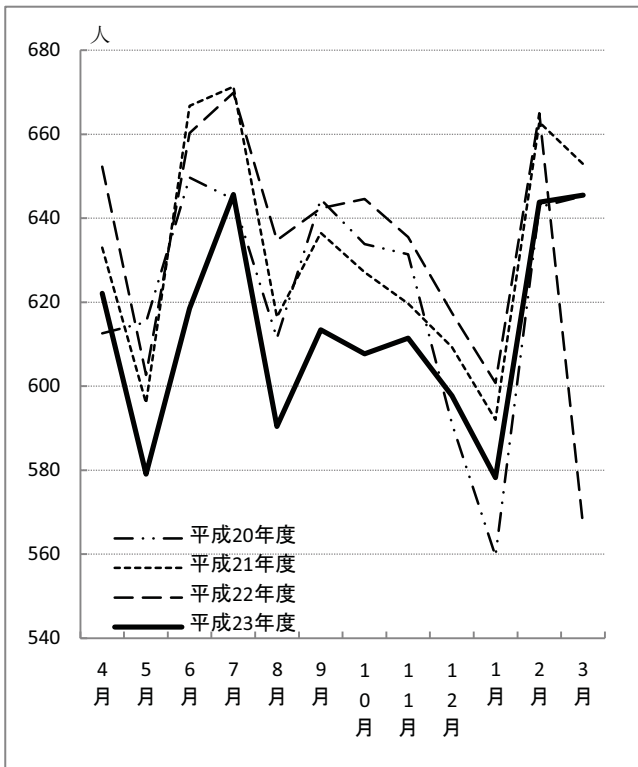
附表5 月別1日平均外来患者数

単位：人

年度	4月	5月	6月	7月	8月	9月	10月	11月	12月	1月	2月	3月	平均
平成20年度	1,529	1,534	1,528	1,549	1,484	1,633	1,504	1,569	1,639	1,557	1,498	1,618	1,553
平成21年度	1,562	1,617	1,524	1,596	1,532	1,706	1,563	1,641	1,654	1,605	1,505	1,598	1,590
平成22年度	1,566	1,656	1,518	1,588	1,491	1,626	1,592	1,608	1,581	1,567	1,515	1,163	1,537
平成23年度	1,489	1,480	1,401	1,474	1,364	1,502	1,495	1,510	1,588	1,487	1,366	1,497	1,468

図3 月別1日平均入院患者数

図4 月別1日平均外来患者数



(3) 病類別入院患者延数

附表6 病類別入院患者延数

年度	一般疾病		結核		感染		心身医療		合計	
	人	構成比 %	人	構成比 %	人	構成比 %	人	構成比 %	人	構成比 %
20	219,050	96.3	2,313	1.0	0	0.0	6,107	2.7	227,470	100.0
21	220,587	95.7	1,864	0.8	29	0.0	8,072	3.5	230,552	100.0
22	219,048	94.9	2,093	0.9	0	0.0	9,629	4.2	230,770	100.0
23	212,467	94.8	1,672	0.7	4	0.0	10,064	4.5	224,207	100.0

(4) 外来患者の新患割合及び通院日数

附表7 診療科別新患割合

年 度	20	21	22	23
循 環 器 内 科	3.0	3.0	2.7	3.2
血 液 内 科	3.5	3.1	3.7	2.8
消 化 器 内 科	5.0	5.1	4.7	4.8
リウマチ・膠原病内科	1.9	2.5	2.0	2.4
腎 臓 ・ 高 血 圧 内 科	2.7	2.7	2.7	2.4
糖 尿 病 ・ 内 分 泌 代 謝 内 科	1.4	1.1	1.0	0.8
神 経 内 科	5.1	5.2	5.1	4.9
呼 吸 器 内 科	6.2	6.5	5.5	4.8
呼 吸 器 外 科	2.4	2.4	2.9	1.6
消 化 器 ・ 一 般 外 科	3.4	3.3	3.0	-
消 化 管 外 科	-	-	2.8	2.4
肝 胆 膵 ・ 移 植 外 科	-	-	3.8	3.3
乳 腺 ・ 内 分 泌 ・ 甲 状 腺 外 科	5.1	5.3	4.5	4.2
小 児 外 科	9.4	7.1	7.8	6.6
低 侵 襲 ・ 先 端 治 療 科	4.2	2.3	3.3	-
心 臓 血 管 外 科	5.1	4.7	4.8	4.1
脳 神 経 外 科	4.7	4.4	4.6	6.5
整 形 外 科	8.8	7.7	6.7	6.7
形 成 外 科	8.7	7.4	7.1	6.7
産 科 婦 人 科	6.1	5.3	5.2	4.4
小 児 科	12.5	10.1	9.4	7.7
眼 科	8.8	7.3	7.1	6.5
皮 膚 科	8.8	8.2	7.5	8.2
泌尿器科・副腎内分泌外科	4.1	4.0	3.4	3.3
耳鼻咽喉科・頭頸部外科	12.5	11.3	10.4	9.0
心 身 医 療 科	1.9	1.8	1.6	1.6
放 射 線 科	1.7	2.6	2.3	5.8
麻 酔 ・ 疼 痛 緩 和 科	1.2	1.0	0.7	0.6
歯 科 口 腔 外 科	19.4	19.2	18.5	18.7
救 急 科	71.0	69.9	65.3	66.3
平 均	6.3	5.9	5.5	5.3

附表8 診療科別患者1人平均通院日数

年 度	20	21	22	23
循 環 器 内 科	32.9	33.3	36.9	31.7
血 液 内 科	28.9	32.0	27.1	35.3
消 化 器 内 科	19.8	19.4	21.3	21.0
リウマチ・膠原病内科	51.9	40.4	49.3	42.3
腎 臓 ・ 高 血 圧 内 科	36.6	37.3	37.4	42.3
糖 尿 病 ・ 内 分 泌 代 謝 内 科	71.1	90.1	103.1	120.0
神 経 内 科	19.6	19.3	19.4	20.4
呼 吸 器 内 科	16.1	15.5	18.2	20.7
呼 吸 器 外 科	41.3	41.3	34.8	63.8
消 化 器 ・ 一 般 外 科	29.5	30.4	33.0	-
消 化 管 外 科	-	-	36.1	42.4
肝 胆 膵 ・ 移 植 外 科	-	-	26.0	30.2
乳 腺 ・ 内 分 泌 ・ 甲 状 腺 外 科	20.1	19.0	22.3	23.6
小 児 外 科	10.6	14.0	12.9	15.2
低 侵 襲 ・ 先 端 治 療 科	24.0	43.3	29.9	-
心 臓 血 管 外 科	19.8	21.2	20.8	24.2
脳 神 経 外 科	21.1	22.5	21.9	15.3
整 形 外 科	11.4	13.0	15.0	14.8
形 成 外 科	11.5	13.6	14.1	14.9
産 科 婦 人 科	16.3	18.8	19.2	22.8
小 児 科	8.0	9.9	10.7	12.9
眼 科	11.4	13.6	14.1	15.5
皮 膚 科	11.4	12.1	13.3	12.2
泌尿器科・副腎内分泌外科	24.1	25.2	29.7	30.4
耳鼻咽喉科・頭頸部外科	8.0	8.8	9.6	11.1
心 身 医 療 科	51.7	54.4	62.7	64.0
放 射 線 科	59.4	38.3	44.3	17.3
麻 酔 ・ 疼 痛 緩 和 科	83.1	98.1	145.3	158.1
歯 科 口 腔 外 科	5.2	5.2	5.4	5.3
救 急 科	1.4	1.4	1.5	1.5
平 均	15.8	17.0	18.1	18.9

(5) 看護職員 1 人 1 日平均受持患者数

附表9 病棟別看護職員 1 人 1 日平均受持患者数

単位：人

年度	二階北	三階西	I C U	N M F I C C U U	救命救急	四階西	五階東	五階西	六階東	六階西	七階東	七階西	八階東	八階西	九階東	九階西	十階東	十階西	心身医療	平均
20	0.7	0.8	0.2	0.5	0.4	1.6	1.7	1.8	1.6	1.5	1.4	2.2	3.0	3.0	1.6	1.7	1.5	1.6	1.0	1.4
21	0.5	0.8	0.2	0.5	0.3	1.5	1.4	1.6	1.5	1.4	1.3	1.4	1.4	1.6	1.4	1.4	1.4	1.4	1.3	1.1
22	0.6	0.8	0.2	0.5	0.3	1.5	1.4	1.5	1.5	1.5	1.4	1.4	1.3	1.4	1.4	1.3	1.3	1.2	1.6	1.1
23	0.5	0.9	0.2	0.4	0.2	1.1	1.4	1.4	1.4	1.3	1.3	1.3	1.3	1.5	1.2	1.2	1.3	1.2	1.4	1.0

附表10 診療科別外来看護職員 1 人 1 日平均受持患者数

単位：人

年度	循環器・心臓・血管	消化器・内臓・内臓	高血圧・腎臓・内臓	神経	呼吸器	内科新患	小児科	消化器・呼吸器	内分泌・乳腺	低侵襲・乳腺	脳神経外科	整形	形成	産婦人科	小児	眼	皮膚	副腎内分泌	泌尿器	頸部	耳鼻咽喉・頭	心身医療	放射線	疼痛緩和	麻酔	歯科口腔外科	平均
20	45.5	58.8	64.9	42.1	32.7	11.5	31.6	61.2	29.9	24.4	18.8	26.6	21.6	26.8	69.8	31.3	31.6	61.9	7.4	27.7	30.4	28.0					
21	47.3	55.3	38.8	40.5	25.7	17.3	18.2	37.6	28.8	25.9	21.0	22.4	17.5	27.5	36.4	30.3	23.8	62.7	61.3	34.5	30.7	31.8					
22	45.6	36.9	65.2	37.4	26.5	16.7	25.0	27.5	20.9	20.5	21.0	16.9	27.5	33.2	30.5	22.7	64.1	56.5	17.0	29.4	30.4						
23	45.1	35.3	81.8	36.8	25.5	9.9	25.6	18.6	20.8	22.6	19.1	15.8	20.5	41.2	23.5	24.4	60.8	59.1	28.5	29.6	29.1						

(6) 病床利用率及び回転数

附表11 病棟別病床利用率

単位：%

年度	2階北	3階西	NICU MFICU	ICU	救命救急	4階西	5階東	5階西	6階東	6階西
20	48.4	72.7	66.7	71.6	50.5	82.7	79.6	86.1	76.6	81.0
21	42.3	73.0	67.5	76.6	57.9	82.8	78.3	88.1	75.6	83.3
22	45.8	72.5	66.9	69.7	58.1	85.3	77.2	88.0	71.2	81.6
23	40.0	68.4	59.3	63.7	56.5	74.5	76.9	87.9	72.7	77.3
年度	7階東	7階西	8階東	8階西	9階東	9階西	10階東	10階西	心身医療	平均
20	73.4	74.5	86.2	91.1	79.9	87.4	82.1	84.0	33.1	75.8
21	74.5	76.5	82.3	89.7	81.7	86.3	85.8	82.7	43.1	76.6
22	76.4	81.0	79.1	89.7	78.5	83.9	83.5	84.0	51.3	76.7
23	73.6	79.7	79.2	91.7	71.9	77.0	87.2	77.5	53.7	74.2

附表12 病棟別病床回転数

単位：回

年度	2階北	3階西	NICU MFICU	ICU	救命救急	4階西	5階東	5階西	6階東	6階西
20	17.9	36.2	12.7	100.2	48.4	14.2	18.9	23.7	35.6	27.4
21	22.2	36.8	14.9	95.5	50.2	14.4	18.0	23.5	37.9	28.1
22	22.0	34.4	13.2	112.8	54.7	13.0	21.4	19.9	37.0	30.9
23	24.0	33.2	10.3	117.7	60.4	12.6	20.4	18.1	39.3	31.6
年度	7階東	7階西	8階東	8階西	9階東	9階西	10階東	10階西	心身医療	平均
20	14.8	23.1	21.9	21.0	20.9	15.9	19.4	12.8	9.7	20.9
21	15.1	23.8	22.3	22.0	21.2	14.9	20.5	13.3	17.6	21.7
22	14.6	22.2	25.2	23.3	20.8	16.3	22.8	12.2	18.2	21.9
23	13.1	24.1	23.0	21.4	24.5	21.1	22.3	13.5	14.9	22.2

(7) 紹介率

附表13 診療報酬上の紹介率

単位：%

年度	4月	5月	6月	7月	8月	9月	10月	11月	12月	1月	2月	3月	平均
平成20年度	49.7	51.0	52.8	48.2	45.8	49.8	48.9	49.5	50.5	43.5	49.3	47.2	48.8
平成21年度	51.7	45.5	51.0	48.1	47.6	50.0	50.5	52.8	51.9	49.8	54.1	51.5	50.3
平成22年度	55.5	50.7	55.7	53.7	51.0	54.0	55.2	59.4	60.5	58.3	60.0	58.0	55.8
平成23年度	55.6	52.7	57.9	56.5	52.8	61.1	62.7	64.0	60.1	66.8	66.5	60.4	59.6

附表14 医療法上の紹介率

単位：%

年度	4月	5月	6月	7月	8月	9月	10月	11月	12月	1月	2月	3月	平均
平成20年度	60.1	59.7	61.9	58.4	55.5	59.8	58.8	59.1	58.9	52.8	58.9	58.0	58.5
平成21年度	60.6	54.9	60.5	57.9	56.8	60.2	60.7	62.8	62.6	60.2	64.2	65.8	60.5
平成22年度	65.8	59.4	64.4	63.8	61.2	63.0	65.2	68.3	68.8	65.8	70.2	71.1	65.4
平成23年度	70.1	63.4	68.9	65.4	63.9	71.3	73.0	73.7	71.5	75.3	76.0	73.3	70.4

図5 診療報酬上の紹介率

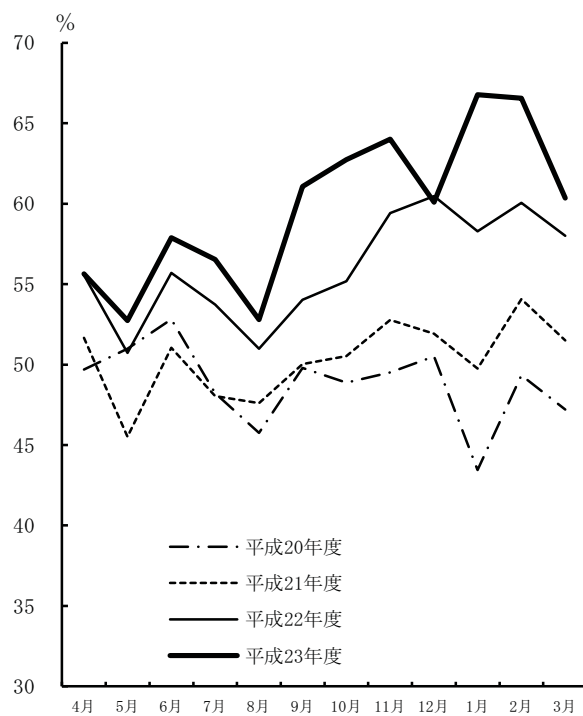
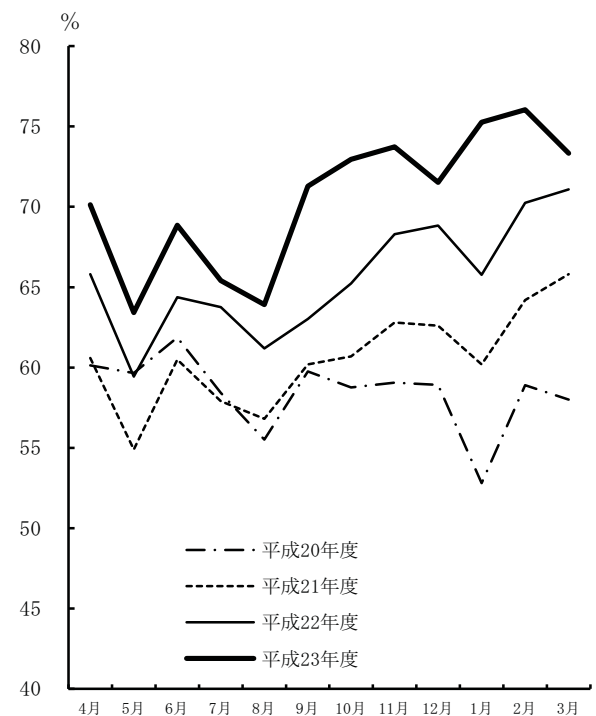


図6 医療法上の紹介率



2 診療（稼働額）の状況

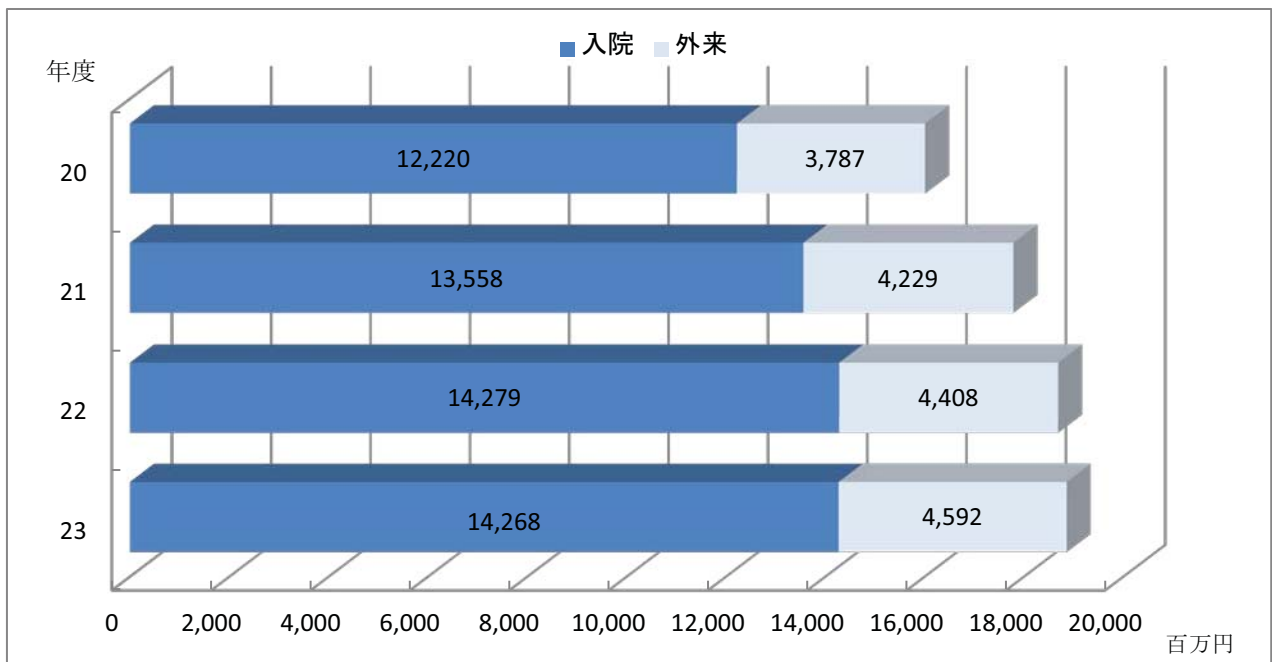
(1) 入院・外来別診療稼働額

附表15 入院・外来別診療稼働額

年度	入 院		外 来		合 計	
	円	指数	円	指数	円	指数
20	12,219,547,742	100.0	3,786,925,363	100.0	16,006,473,105	100.0
21	13,558,266,039	111.0	4,229,175,632	111.7	17,787,441,671	111.1
22	14,278,565,258	116.9	4,408,492,067	116.4	18,687,057,325	116.7
23	14,267,961,705	116.8	4,592,238,479	121.3	18,860,200,184	117.8

※ 「指数」は、平成20年度=100

図7 入院・外来別診療稼働額



附表16 診療科別診療稼働額

<入院>

<外来>

診療科	平成20年度		平成21年度		平成22年度		平成23年度		診療科	平成20年度		平成21年度		平成22年度		平成23年度	
	千円	構成比 %	千円	構成比 %	千円	構成比 %	千円	構成比 %		千円	構成比 %	千円	構成比 %	千円	構成比 %	千円	構成比 %
循環器内科	1,018,083	8.3	1,425,044	10.5	1,333,711	9.3	1,493,146	10.5	循環器内科	229,664	6.1	257,656	6.1	253,771	5.8	255,828	5.6
血液内科	843,717	6.9	944,830	7.0	974,359	6.8	893,166	6.3	血液内科	175,367	4.6	181,768	4.3	284,227	6.0	404,340	8.8
消化器内科	517,056	4.2	625,685	4.6	536,584	3.8	557,390	3.9	消化器内科	230,739	6.1	265,609	6.3	271,334	6.2	276,647	6.0
リウマチ・膠原病内科	94,847	0.8	83,597	0.6	96,005	0.7	101,557	0.7	リウマチ・膠原病内科	63,621	1.7	81,192	1.9	94,336	2.1	108,555	2.4
腎臓・高血圧内科	219,988	1.8	208,387	1.5	242,136	1.7	274,290	1.9	腎臓・高血圧内科	161,715	4.3	159,138	3.8	146,269	3.3	184,786	4.0
糖尿病・内分泌代謝内科	190,552	1.6	188,840	1.4	179,542	1.3	157,699	1.1	糖尿病・内分泌代謝内科	211,722	5.6	231,760	5.5	230,365	5.2	237,220	5.2
神経内科	206,296	1.7	225,388	1.7	269,796	1.9	259,989	1.8	神経内科	72,766	1.9	81,182	1.9	68,325	1.5	60,474	1.3
呼吸器内科	365,651	3.0	389,555	2.9	445,409	3.1	436,531	3.1	呼吸器内科	161,189	4.3	178,493	4.2	213,575	4.8	195,189	4.3
呼吸器外科	284,882	2.3	311,677	2.3	389,091	2.7	456,617	3.2	呼吸器外科	27,995	0.7	39,733	0.9	70,132	1.6	59,901	1.3
消化器・一般外科	745,646	6.1	744,050	5.5	393,565	2.8	—	—	消化器・一般外科	112,099	3.0	120,655	2.9	63,862	1.4	—	—
消化管外科	—	—	—	—	362,162	2.5	699,033	4.9	消化管外科	—	—	—	—	67,939	1.5	182,736	4.0
肝胆膵・移植外科	—	—	—	—	195,398	1.4	445,619	3.1	肝胆膵・移植外科	—	—	—	—	38,019	0.9	82,281	1.8
乳腺・内分泌・甲状腺外科	311,917	2.6	311,094	2.3	301,042	2.1	253,469	1.8	乳腺・内分泌・甲状腺外科	274,688	7.3	342,756	8.1	327,366	7.4	318,706	6.9
小児外科	123,660	1.0	119,081	0.9	84,076	0.6	81,838	0.6	小児外科	8,796	0.2	9,761	0.2	10,078	0.2	8,012	0.2
低侵襲・先端治療科	395,024	3.2	414,054	3.1	222,055	1.6	—	—	低侵襲・先端治療科	48,442	1.3	101,749	2.4	50,419	1.1	—	—
心臓血管外科	1,056,310	8.6	1,122,697	8.3	1,128,834	7.9	1,085,441	7.6	心臓血管外科	20,192	0.5	25,728	0.6	26,082	0.6	26,796	0.6
脳神経外科	359,362	2.9	473,905	3.5	566,696	4.0	575,649	4.0	脳神経外科	39,459	1.0	55,956	1.3	65,298	1.5	51,902	1.1
整形外科	1,072,372	8.8	1,173,657	8.7	1,269,424	8.9	1,246,949	8.7	整形外科	164,908	4.4	199,740	4.7	162,675	3.7	167,351	3.6
整形外科	190,856	1.6	189,266	1.4	200,897	1.4	191,928	1.3	整形外科	31,207	0.8	27,037	0.6	29,967	0.7	31,633	0.7
産科	870,745	7.1	1,084,291	8.0	1,170,066	8.2	1,108,405	7.8	産科	179,883	4.8	210,172	5.0	211,516	4.8	199,638	4.3
内産科	411,615	3.4	501,530	3.7	510,250	3.6	432,143	3.0	内産科	247,176	6.5	252,873	6.0	255,582	5.8	246,710	5.4
産婦人科	504,386	4.1	582,761	4.3	659,816	4.6	676,262	4.7	産婦人科	314,421	8.3	559,249	13.2	627,512	14.2	707,310	15.4
小児眼科	1,052,079	8.6	1,166,582	8.6	1,356,746	9.5	1,307,200	9.2	小児眼科	71,155	1.9	78,708	1.9	80,298	1.8	70,108	1.5
小児皮膚科	652,098	5.3	680,661	5.0	702,376	4.9	778,957	5.5	小児皮膚科	201,487	5.3	217,793	5.1	224,395	5.1	194,959	4.2
皮膚科	169,841	1.4	193,457	1.4	191,541	1.3	150,063	1.1	皮膚科	103,058	2.7	121,838	2.9	116,116	2.6	109,326	2.4
泌尿器科・副腎内分泌外科	432,108	3.5	434,902	3.2	483,118	3.4	491,238	3.4	泌尿器科・副腎内分泌外科	146,637	3.9	166,661	3.9	173,432	3.9	159,547	3.5
耳鼻咽喉科・頭頸部外科	489,924	4.0	530,770	3.9	515,254	3.6	506,133	3.5	耳鼻咽喉科・頭頸部外科	390,497	10.3	462,157	3.8	463,358	3.7	461,627	3.5
心身医療科	100,578	0.8	141,046	1.0	198,974	1.4	213,189	1.5	心身医療科	13,322	0.4	19,585	0.5	16,006	0.4	11,957	0.3
放射線科	64,407	0.5	57,918	0.4	58,286	0.4	38,059	0.3	放射線科	36,873	1.0	35,756	0.8	34,972	0.8	36,234	0.8
麻酔・疼痛緩和科	22,548	0.2	9,986	0.1	26,485	0.2	34,098	0.2	麻酔・疼痛緩和科	47,847	1.3	44,469	1.1	51,268	1.2	42,465	0.9
歯科口腔外科	70,525	0.6	56,557	0.4	61,985	0.4	72,929	0.5	歯科口腔外科	—	—	—	—	—	—	—	—
救急科	254,221	2.1	251,290	1.9	341,851	2.4	377,706	2.6	救急科	3,786,925	100.0	4,229,176	100.0	4,408,492	100.0	4,592,238	100.0
(結 核)	(51,151)	(0.4)	(49,820)	(0.4)	(62,317)	(0.4)	(51,436)	(0.4)	合 計	—	—	—	—	—	—	—	—
(I C U)	(1,179,505)	(8.7)	(1,233,370)	(9.1)	(1,291,261)	(9.0)	(1,268,506)	(8.9)									
(N I C U)	(378,939)	(2.8)	(385,438)	(2.8)	(465,330)	(3.3)	(387,567)	(2.7)									
(M F I C U)	(64,359)	(0.5)	(89,038)	(0.7)	(83,481)	(0.6)	(63,571)	(0.4)									
(救命救急センター)	(613,039)	(4.5)	(807,022)	(6.0)	(878,122)	(6.1)	(940,978)	(6.6)									
室料差額減免額	(△17,842)	—	(△17,813)	—	△18,901	—	△20,319	—									
合 計	12,219,548	100.0	13,558,266	100.0	14,278,565	100.0	14,267,962	100.0									

※ 結核・ICU・NICU(含)・MFICU・救命救急センター(は再掲)

(2) 患者1人1日当り診療稼働額

附表17 診療科別患者1人1日当り診療稼働額

診療科	入院				外来			
	平成 20年度	平成 21年度	平成 22年度	平成 23年度	平成 20年度	平成 21年度	平成 22年度	平成 23年度
循環器内科	98,489	120,654	118,689	114,356	10,599	12,112	12,431	13,140
血液内科	65,147	72,080	73,520	71,642	25,038	24,754	37,331	55,050
消化器内科	44,386	53,702	51,481	51,301	11,795	14,036	14,474	15,379
リウマチ・膠原病内科	33,503	33,173	35,387	35,584	9,280	11,817	13,589	15,501
腎臓・高血圧内科	34,170	39,572	40,396	41,509	16,641	15,868	14,408	17,522
糖尿病・内分泌代謝内科	32,319	36,086	38,176	36,462	10,356	11,140	11,001	11,190
神経内科	36,352	36,955	39,084	39,361	7,664	8,463	7,693	6,967
呼吸器内科	34,385	38,562	41,253	42,764	12,607	14,320	16,851	16,111
呼吸器外科	71,596	69,945	80,674	81,176	9,420	12,055	21,297	16,821
消化器・一般外科	52,187	51,442	55,455	-	17,754	19,734	19,944	-
消化管外科	-	-	58,489	59,437	-	-	19,052	24,818
肝胆膵・移植外科	-	-	59,482	62,394	-	-	24,465	24,143
乳腺・内分泌・甲状腺外科	91,104	45,165	50,207	51,206	45,304	29,025	28,486	26,424
小児外科	55,879	58,922	65,839	74,061	6,970	7,289	7,741	7,323
低侵襲・先端治療科	51,990	52,955	53,469	-	13,531	17,275	22,191	-
心臓血管外科	150,087	162,545	173,854	189,497	4,831	6,332	6,566	6,193
脳神経外科	52,278	66,955	74,565	77,113	5,657	8,258	10,334	12,096
整形外科	61,830	66,200	69,558	66,632	5,888	6,658	6,880	6,914
形成外科	42,735	44,293	48,526	52,887	5,931	5,613	6,383	6,258
産科婦人科	47,671	52,897	55,424	54,304	7,415	7,832	8,376	8,634
内産科	45,684	53,577	55,354	51,507	-	-	-	-
訳婦人科	49,425	52,327	55,479	56,257	-	-	-	-
小児科	56,409	59,963	64,672	72,869	19,940	20,133	21,156	21,668
眼科	49,767	52,937	59,848	63,954	10,654	17,821	20,028	21,436
皮膚科	37,734	43,125	39,526	44,741	4,721	5,047	5,650	8,106
泌尿器科・副腎内分泌外科	40,140	42,028	48,467	48,194	14,943	15,816	16,202	14,585
耳鼻咽喉科・頭頸部外科	40,632	42,526	44,828	44,491	7,083	7,995	8,090	8,391
心身医療科	16,469	17,461	20,664	21,183	5,547	5,957	6,053	5,878
放射線科	39,106	46,003	41,426	44,514	21,498	15,547	16,825	15,919
麻酔・疼痛緩和科	46,780	27,739	54,720	58,388	2,918	3,384	2,979	2,418
歯科口腔外科	35,727	41,103	42,052	41,745	4,986	4,809	4,902	5,015
救急科	145,519	130,337	147,795	157,640	13,809	13,033	12,846	13,018
平均	53,719	58,808	61,874	63,637	10,932	12,020	13,079	14,131

附表18 月別入院患者1人1日当り診療稼働額

単位：円

年度	4月	5月	6月	7月	8月	9月	10月	11月	12月	1月	2月	3月	平均
20	52,440	51,655	52,066	53,780	50,175	52,413	52,836	52,656	56,170	55,583	58,424	56,816	53,719
21	63,030	57,293	58,407	58,060	56,182	59,417	58,230	59,069	58,480	58,780	59,208	59,576	58,808
22	62,768	63,473	64,362	62,563	58,951	61,861	60,084	61,707	60,691	63,739	63,524	58,618	61,874
23	62,368	60,502	64,870	63,908	64,137	62,902	61,711	65,422	64,298	63,518	66,063	63,850	63,637

附表19 月別外来患者1人1日当り診療稼働額

単位：円

年度	4月	5月	6月	7月	8月	9月	10月	11月	12月	1月	2月	3月	平均
20	10,152	10,585	10,548	10,140	10,265	10,455	11,404	11,344	11,369	11,806	12,093	11,239	10,932
21	11,789	11,611	11,760	11,482	11,420	11,803	12,120	12,359	12,117	12,470	13,186	12,309	12,020
22	12,262	12,294	12,445	12,496	12,216	12,878	13,354	13,492	14,100	13,911	14,197	13,652	13,079
23	13,003	13,188	13,311	13,240	13,678	14,367	14,874	14,465	14,787	14,782	15,129	14,758	14,131

図8 入院患者1人1日当り診療稼働額

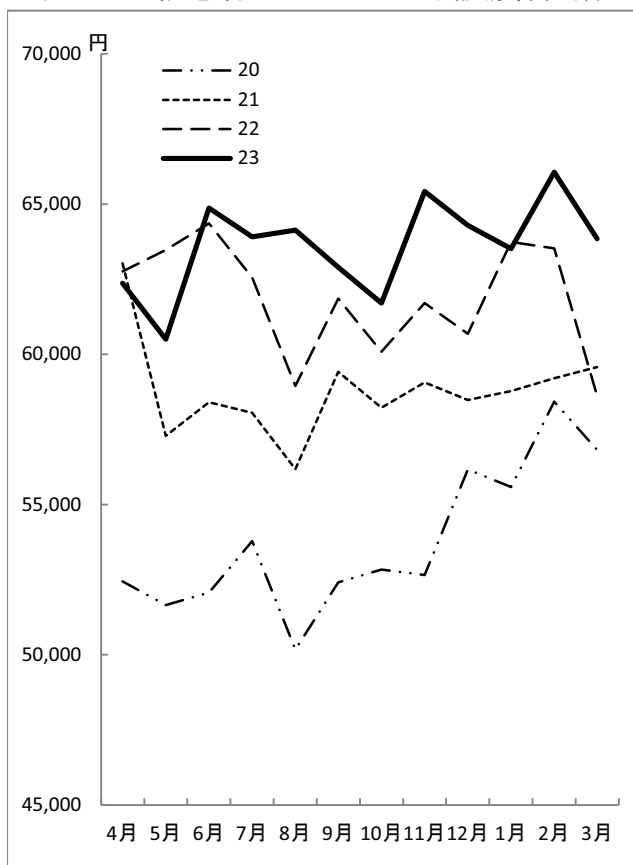
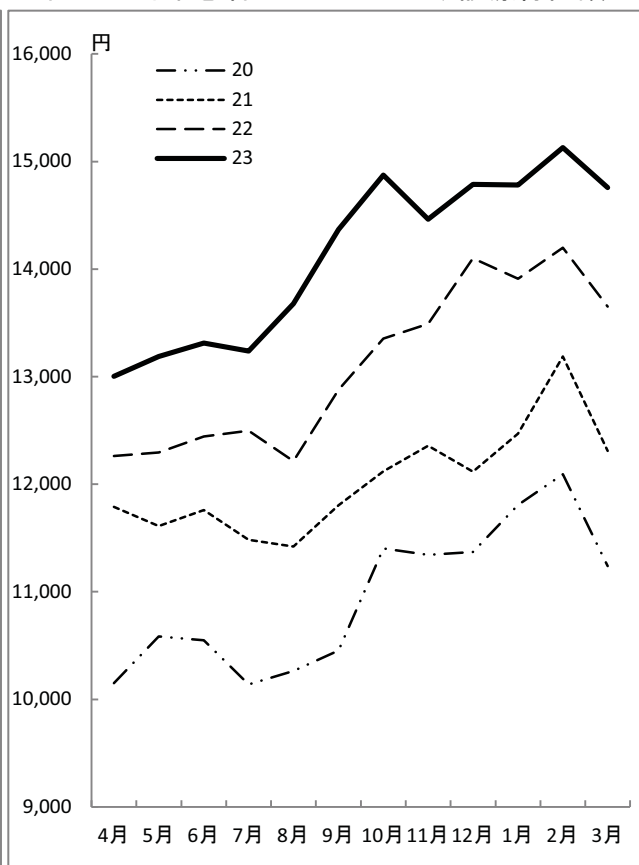


図9 外来患者1人1日当り診療稼働額



(3) 診療行為別診療稼働額

附表20 診療行為別入院診療稼働額

診療 行為	平成20年度			平成21年度			平成22年度			平成23年度		
	稼働額	構成比	1人1 日当り	稼働額	構成比	1人1 日当り	稼働額	構成比	1人1 日当り	稼働額	構成比	1人1 日当り
	千円	%	円	千円	%	円	千円	%	円	千円	%	円
投薬料	140,756	1.2	619	153,735	1.1	667	186,176	1.3	807	171,688	1.2	766
注射料	381,607	3.1	1,678	530,078	3.9	2,299	553,887	3.9	2,400	488,148	3.4	2,177
処置・ 手術料	3,294,374	27.0	14,483	4,338,579	32.0	18,818	4,590,076	32.1	19,890	4,651,200	32.6	20,745
輸血料	78,092	0.6	343	(414,850)	(3.1)	(1,799)	(406,753)	(2.8)	(1,763)	(370,841)	(2.6)	(1,654)
麻酔料	471,732	3.9	2,074	(492,649)	(3.6)	(2,137)	(501,103)	(3.5)	(2,171)	(498,839)	(3.5)	(2,225)
検査料	206,413	1.7	907	214,401	1.6	930	243,580	1.7	1,056	222,219	1.6	991
画像診断料	81,874	0.7	360	85,458	0.6	371	83,817	0.6	363	73,726	0.5	329
理学療法料	104,184	0.9	458	170,349	1.3	739	188,412	1.3	816	187,369	1.3	836
入院料他	7,295,980	59.7	32,074	8,065,666	59.5	34,984	8,451,519	59.2	36,623	8,473,612	59.4	37,794
室料差額	77,203	0.6	339	(61,794)	(0.5)	(268)	(60,789)	(0.4)	(263)	(79,241)	(0.6)	(353)
分娩介助料	86,360	0.7	380	(103,735)	(0.8)	(450)	(88,665)	(0.6)	(384)	(73,665)	(0.5)	(329)
文書料	974	0.0	4	(1,553)	(0.0)	(7)	(2,228)	(0.0)	(10)	(2,209)	(0.0)	(10)
合計	12,219,548	100.0	53,719	13,558,266	100.0	58,808	14,278,565	100.0	61,874	14,267,962	100.0	63,637

※診療項目ごとの稼働額は平成21年度に計算方法が変更となっている

附表21 診療行為別外来診療稼働額

診療 行為	平成20年度			平成21年度			平成22年度			平成23年度		
	稼働額	構成比	1人1 日当り	稼働額	構成比	1人1 日当り	稼働額	構成比	1人1 日当り	稼働額	構成比	1人1 日当り
	千円	%	円	千円	%	円	千円	%	円	千円	%	円
初診料	69,157	1.8	200	64,555	1.5	184	59,860	1.4	178	53,751	1.2	165
再診料	199,102	5.3	575	204,406	4.8	581	198,324	4.5	588	192,998	4.2	594
指導料	419,642	11.1	1,211	110,381	2.6	314	114,120	2.6	339	114,016	2.5	351
投薬料	227,668	6.0	657	280,413	6.6	797	297,506	6.7	883	205,027	4.5	631
注射料	608,509	16.1	1,757	723,260	17.1	2,056	1,112,966	25.2	3,302	1,336,884	29.1	4,114
検査料	954,229	25.2	2,755	1,011,192	23.9	2,875	1,029,843	23.4	3,055	1,063,424	23.2	3,272
画像診断料	617,969	16.3	1,784	647,743	15.3	1,841	639,297	14.5	1,897	614,197	13.4	1,890
理学療法料	190,921	5.0	551	307,035	7.3	873	312,539	7.1	927	312,579	6.8	962
処置・ 手術料他	449,129	11.9	1,297	880,191	20.8	2,502	644,037	14.6	1,911	699,362	15.2	2,152
文書料	50,599	1.3	146	(52,793)	(1.2)	(150)	(53,918)	(1.2)	(160)	(77,379)	(1.7)	(238)
合計	3,786,925	100.0	10,932	4,229,176	100.0	12,023	4,408,492	100.0	13,079	4,592,238	100.0	14,131

※診療項目ごとの稼働額は平成21年度に計算方法が変更となっている

(4) 医師1人1か月平均診療稼働額

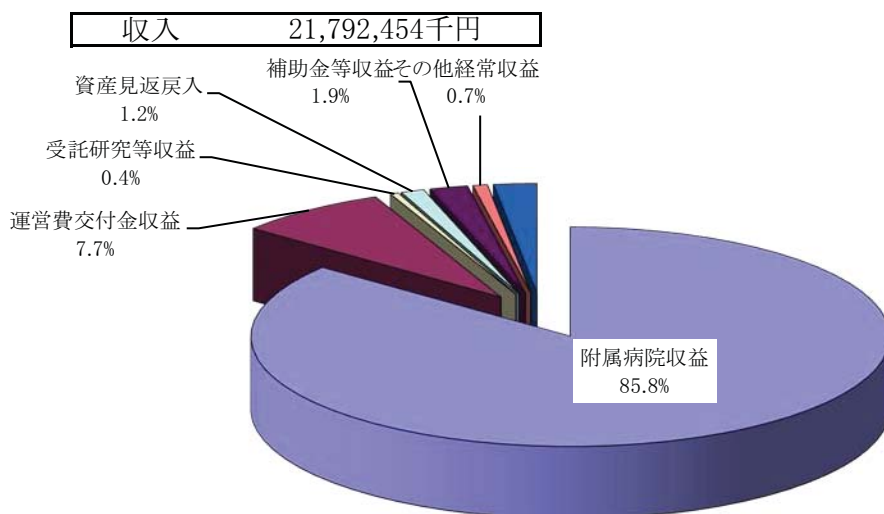
附表22 診療科別医師1人1か月平均診療稼働額

単位：千円

診療科	平成20年度	平成21年度	平成22年度	平成23年度
循環器内科				
血液内科	7,632	8,752	9,070	8,908
消化器内科				
リウマチ・膠原病内科	3,320	3,955	3,749	3,783
腎臓・高血圧内科				
糖尿病・内分泌代謝内科	2,872	2,825	2,998	3,061
神経内科	1,409	1,572	1,828	1,669
呼吸器内科	3,313	3,506	3,693	3,342
呼吸器外科				
消化器・一般外科	4,773	5,675		
小児外科				
乳腺・内分泌・甲状腺外科				
低侵襲・先端治療科	3,577	4,104	5,169	4,930
消化管外科				
肝胆膵・移植外科	-	-		
心臓血管外科	9,201	9,114	9,124	8,827
脳神経外科	4,431	5,697	6,161	6,748
整形外科	5,499	6,358	6,250	4,962
形成外科	1,805	1,897	1,906	1,863
産科婦人科	7,959	8,461	7,279	7,928
小児科	6,562	5,199	6,478	6,094
眼科	4,354	6,359	7,084	5,695
皮膚科	1,639	2,160	1,824	2,224
泌尿器科・副腎内分泌外科	3,406	2,940	3,410	3,877
耳鼻咽喉科・頭頸部外科	3,235	3,247	2,991	2,664
心身医療科	1,397	1,832	2,105	1,396
放射線科	3,226	1,667	1,377	1,331
麻酔・疼痛緩和科	239	193	270	307
歯科口腔外科	1,193	1,282	1,176	1,213
救急科	2,797	2,405	3,048	2,858
計	3,941	4,325	4,469	4,273

3 決算の状況

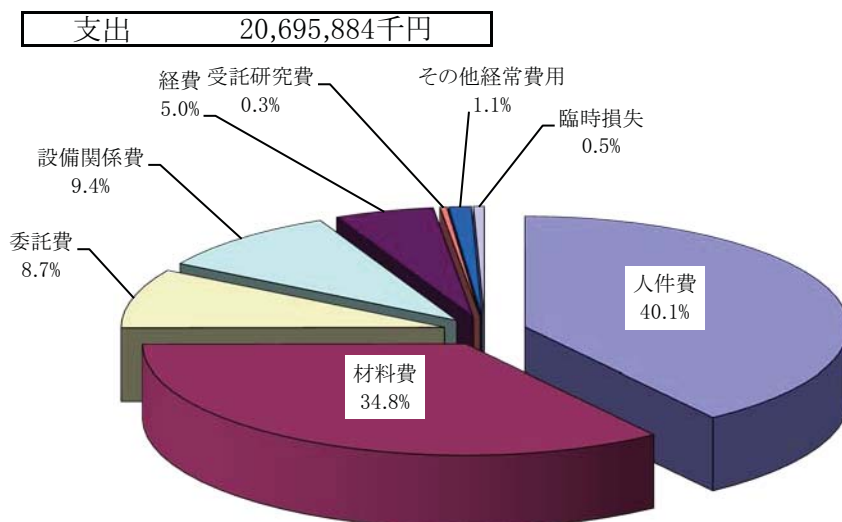
図10 収入決算額科目別構成



単位 千円

科目	金額
附属病院収益	18,706,391
運営費交付金収益	1,683,097
受託研究等収益	91,147
資産見返戻入	258,078
補助金等収益	420,285
その他経常収益	159,243
臨時収益	474,214
計	21,792,454

図11 支出決算額科目別構成



単位 千円

科目	金額
人件費	8,308,464
材料費	7,199,968
委託費	1,797,647
設備関係費	1,950,120
経費	1,028,277
受託研究費	68,656
その他経常費用	231,984
臨時損失	110,768
計	20,695,884

附表23 材料費等の医業収益に対する割合

科目	金額 (千円)	割合
材料費	7,199,968	38.5%
うち医薬品費	4,289,050	22.9%
うち診療材料費	2,592,467	13.9%
うち医療消耗器具備品費	171,595	0.9%
うち給食用材料費	146,856	0.8%
委託費	1,797,647	9.6%
設備関係費	1,950,120	10.4%
うち減価償却費	1,321,978	7.1%
うち修繕費	237,308	1.3%
経費	1,028,277	5.5%

4 薬剤部調剤薬処方状況

附表24 入院・外来別調剤薬処方枚数

年度	入院		外来 (院内)		計		院外処方	
	処方枚数 枚	調剤数 件	処方枚数 枚	調剤数 件	処方枚数 枚	調剤数 件	処方枚数 枚	発行率 %
20	111,526 (610,202)	197,206	33,190	75,335	144,716 (610,202)	272,541	177,425	84.2
21	118,606 (667,983)	210,061	34,045	78,613	152,651 (667,983)	288,674	179,940	84.1
22	122,335 (674,724)	219,238	34,293	79,611	156,628 (674,724)	298,849	174,266	83.6
23	124,366 (635,653)	226,318	26,009	56,572	150,375 (635,653)	282,890	181,159	87.4

※ () は、注射箋 (外数) を示す。

5 手術の状況・分娩件数

附表25 診療科別手術件数(手術部)・分娩件数

単位：件

	平成20年度	平成21年度	平成22年度	平成23年度
循環器内科	19	33	1	1
血液内科	22	15	13	6
消化器内科	22	32	28	39
リウマチ・膠原病内科	0	0	0	0
腎臓・高血圧内科	0	0	0	0
糖尿病・内分泌代謝内科	1	0	0	0
神経内科	0	0	0	0
呼吸器内科	6	10	7	12
呼吸器外科	167	163	159	175
消化器・一般外科	369	359	197	—
消化管外科	—	—	173	367
肝胆膵・移植外科	—	—	99	201
乳腺・内分泌・甲状腺外科	265	270	232	233
小児外科	197	189	171	144
低侵襲・先端治療科	214	229	111	—
心臓血管外科	319	303	271	299
脳神経外科	132	203	247	280
整形外科	887	946	942	879
形成外科	237	230	212	207
産科 婦人科	493	595	551	512
小児科	5	5	6	4
眼科	1,089	1,085	1,007	1,194
皮膚科	77	89	80	79
泌尿器科・副腎内分泌外科	242	259	248	247
耳鼻咽喉科・頭頸部外科	460	403	397	396
心身医療科	56	45	31	17
放射線科	0	0	0	0
麻酔・疼痛緩和科	33	30	27	24
歯科 口腔外科	99	86	80	94
救急科	2	0	4	2
計	5,413	5,579	5,294	5,412
分娩件数	417	444	386	316
(うち異常分娩数)	(192)	(235)	(203)	(155)

6 患者給食の状況

附表26 食種別患者給食延人数

年 度	常 食		か ゆ 食		流 動 食		特 別 食		計	
	人	構成比 %	人	構成比 %	人	構成比 %	人	構成比 %	人	構成比 %
20	279,766	51.3	66,851	12.3	6,317	1.2	192,145	35.3	545,079	100.0
21	260,033	48.1	70,087	13.0	9,540	1.8	200,679	37.1	540,339	100.0
22	252,180	46.3	67,336	12.4	8,172	1.5	216,460	39.8	544,148	100.0
23	244,337	45.8	62,066	11.6	7,822	1.5	219,755	41.2	533,980	100.0

附表27 食品別給食材料購入（消費）額

食 品	平成20年度		平成21年度		平成22年度		平成23年度	
	千円	構成比 %	千円	構成比 %	千円	構成比 %	千円	構成比 %
精 米	9,569	6.7	9,745	6.7	8,517	5.7	8,214	5.5
麵 類	1,016	0.7	1,025	0.7	277	0.2	848	0.6
パ ン 類	2,057	1.4	1,462	1.0	1,414	0.9	1,372	0.9
野 菜	43,263	30.1	43,565	30.1	45,147	30.3	45,552	30.7
肉 類	9,288	6.5	9,977	6.9	12,053	8.1	10,606	7.2
鮮 魚	26,042	18.1	25,081	17.4	25,217	16.9	24,504	16.5
牛 乳	9,254	6.4	10,135	7.0	9,593	6.4	9,097	6.1
鶏 卵	735	0.5	677	0.5	678	0.5	710	0.5
豆 腐 類	1,522	1.1	2,072	1.4	2,101	1.4	2,193	1.5
そ の 他	40,824	28.4	40,807	28.2	44,199	29.6	45,157	30.5
計	143,570	100.0	144,546	100.0	149,195	100.0	148,253	100.0

7 その他

(1) 入院及び退院患者数

附表28 月別新入院患者数

単位：人

年度	4月	5月	6月	7月	8月	9月	10月	11月	12月	1月	2月	3月	計
20	957	984	1,065	1,103	943	1,059	1,055	998	958	1,125	989	1,124	12,360
21	1,033	1,004	1,141	1,188	1,053	1,037	1,036	1,042	1,006	1,142	1,044	1,211	12,937
22	1,069	1,090	1,142	1,174	1,122	1,070	1,001	1,073	960	1,184	1,125	985	12,995
23	970	1,024	1,066	1,053	1,072	1,062	1,084	1,117	1,015	1,157	1,101	1,118	12,839

附表29 月別退院患者数（死亡数を含む）

単位：人

年度	4月	5月	6月	7月	8月	9月	10月	11月	12月	1月	2月	3月	計
20	978	938	1,052	1,080	982	1,042	1,059	1,036	1,215	848	996	1,097	12,323
21	1,100	957	1,096	1,191	1,078	1,035	1,074	1,003	1,274	868	1,065	1,173	12,914
22	1,145	1,069	1,096	1,184	1,102	1,062	1,085	991	1,244	938	1,091	1,090	13,097
23	975	981	1,009	1,124	1,057	1,044	1,115	1,056	1,278	925	1,061	1,177	12,802

附表30 月別入院患者死亡数

単位：人

年度	4月	5月	6月	7月	8月	9月	10月	11月	12月	1月	2月	3月	計
20	30	21	26	32	26	29	13	26	30	15	27	24	299
21	27	21	34	26	35	30	25	30	34	23	22	21	328
22	28	31	23	30	22	23	28	30	21	20	27	33	316
23	30	26	21	29	37	25	21	29	32	34	25	28	337

(2) X線撮影照射数

附表31 月別X線撮影・透視検査件数

単位：件

年度	4月	5月	6月	7月	8月	9月	10月	11月	12月	1月	2月	3月	計
20	6,194	5,692	6,366	6,518	5,946	6,118	6,682	5,614	6,021	5,949	5,839	7,022	73,961
21	6,653	6,290	7,712	6,922	6,350	6,261	6,357	5,916	5,767	5,953	5,820	7,030	77,031
22	6,790	5,911	7,032	6,479	5,901	6,298	6,503	6,137	6,128	6,124	6,082	4,608	73,993
23	5,888	5,591	6,451	6,015	6,080	5,678	5,842	6,153	5,824	5,850	6,093	6,409	71,874

附表32 月別CT・MRI検査件数

単位：件

年度	4月	5月	6月	7月	8月	9月	10月	11月	12月	1月	2月	3月	計
20	1,705	1,730	1,908	1,902	1,638	1,880	2,169	1,734	1,858	1,761	1,758	2,084	22,127
21	1,986	1,730	2,183	2,126	1,875	1,887	2,076	1,883	1,804	1,944	2,283	2,257	24,034
22	2,085	1,855	2,272	2,148	2,075	2,087	2,129	2,142	2,000	1,943	1,870	1,500	24,106
23	1,781	1,775	2,027	1,861	1,997	1,980	2,042	1,988	1,906	1,912	1,984	2,109	23,362

附表33 月別放射治療照射件数

単位：件

年度	4月	5月	6月	7月	8月	9月	10月	11月	12月	1月	2月	3月	計
20	1,196	1,153	1,154	1,262	1,036	1,050	1,058	1,063	1,021	1,057	1,288	1,274	13,612
21	1,337	1,019	1,458	1,334	1,136	1,046	816	1,005	1,031	916	1,222	1,265	13,585
22	1,144	965	1,135	1,135	1,154	969	1,129	1,284	1,334	1,023	1,181	825	13,278
23	1,313	1,057	1,341	1,088	1,218	1,044	1,074	1,107	1,118	956	1,189	1,166	13,671

附表34 月別核医学診断検査件数

単位：件

年度	4月	5月	6月	7月	8月	9月	10月	11月	12月	1月	2月	3月	計
20	300	237	329	252	267	272	298	256	246	270	269	323	3,319
21	298	222	295	286	261	270	306	280	252	266	253	307	3,296
22	298	229	311	296	268	282	276	300	253	245	264	185	3,207
23	233	207	254	218	226	255	261	262	241	209	257	247	2,870

附表35 月別救急撮影検査件数（再掲）

単位：件

年度	4月	5月	6月	7月	8月	9月	10月	11月	12月	1月	2月	3月	計
20	593	734	627	644	606	702	697	800	791	681	609	654	8,138
21	646	678	569	646	642	427	618	566	571	667	532	572	7,134
22	652	814	657	726	681	738	600	671	721	702	509	514	7,985
23	590	549	471	623	531	558	411	569	670	625	331	517	6,445

(3) 人工腎臓使用数

附表36 月別人工腎臓使用数

単位：件

年度	4月	5月	6月	7月	8月	9月	10月	11月	12月	1月	2月	3月	計
20	102	111	114	121	155	170	119	68	139	140	114	142	1,495
21	107	151	168	167	131	114	117	138	131	116	126	149	1,615
22	152	132	99	118	121	88	140	189	172	98	111	103	1,523
23	167	189	201	198	158	141	169	166	138	163	179	155	2,024

(4) 検査部稼働状況 (附表37)

検査区分	平成20年度				平成21年度			
	件数 件	稼働額 千円	構成比%	1件当り 円	件数 件	稼働額 千円	構成比%	1件当り 円
一般	200,458	51,700	7.5	258	212,869	54,308	7.5	255
血液	261,431	70,394	10.2	269	288,249	75,772	10.5	263
微生物	38,357	38,310	5.5	999	36,164	37,147	5.1	1,027
免疫血清	108,810	146,293	21.2	1,344	125,749	177,502	24.5	1,412
生化学	1,599,854	226,149	32.7	141	1,666,828	212,351	29.4	127
生理	37,379	105,909	15.3	2,833	40,370	109,591	15.2	2,715
血液ガス	10,657	16,166	2.3	1,517	10,258	15,387	2.1	1,500
緊急	212,925	35,641	5.2	167	229,522	40,972	5.7	179
計	2,469,871	690,562	100.0	280	2,610,009	723,030	100.0	277
検査区分	平成22年度				平成23年度			
	件数 件	稼働額 千円	構成比%	1件当り 円	件数 件	稼働額 千円	構成比%	1件当り 円
一般	156,654	39,043	5.1	249	146,289	36,505	4.7	233
血液	304,679	85,477	11.2	281	310,755	85,948	11.2	282
微生物	38,669	38,756	5.1	1,002	34,826	38,912	5.1	1,006
免疫血清	143,392	189,206	24.8	1,319	152,978	197,077	25.6	1,374
生化学	1,773,320	238,122	31.2	134	1,842,104	251,204	32.7	142
生理	40,300	107,204	14.0	2,660	38,900	99,477	12.9	2,468
血液ガス	11,047	16,571	2.2	1,500	9,601	14,402	1.9	1,304
緊急	255,330	49,238	6.4	193	236,780	45,417	5.9	178
計	2,723,391	763,616	100.0	280	2,772,233	768,943	100.0	282

(5) 病理部稼働状況 (附表38)

検査区分	平成20年度				平成21年度			
	件数 件	稼働額 千円	構成比%	1件当り 円	件数 件	稼働額 千円	構成比%	1件当り 円
細胞診	4,050	7,742	8.7	1,911	8,098	16,042	15.2	1,981
病理迅速	643	11,510	12.9	17,900	744	13,318	12.6	17,900
病理組織	5,474	69,686	78.4	12,730	5,823	76,227	72.2	13,091
計	10,167	88,938	100.0	8,748	14,665	105,587	100.0	7,200
検査区分	平成22年度				平成23年度			
	件数 件	稼働額 千円	構成比%	1件当り 円	件数 件	稼働額 千円	構成比%	1件当り 円
細胞診	8,723	14,651	14.6	1,680	7,947	13,511	13.6	1,700
病理迅速	718	12,799	12.7	17,825	678	12,136	12.2	17,900
病理組織	5,770	73,194	72.7	12,685	5,543	73,858	74.2	13,325
計	15,211	100,643	100.0	6,616	14,168	99,505	100.0	7,023

(6) 輸血・移植免疫部輸血 (使用・検査)・自己血状況 (附表39)

年度	輸血使用数(単位)	自己血貯血数(単位)	輸血検査数(件)
20	43,453	1,009	25,165
21	46,467	1,009	24,922
22	48,887	965	25,909
23	45,636	868	24,777

※単位は、200CC換算

(7) 内視鏡診療部検査件数 (附表40)

単位：件

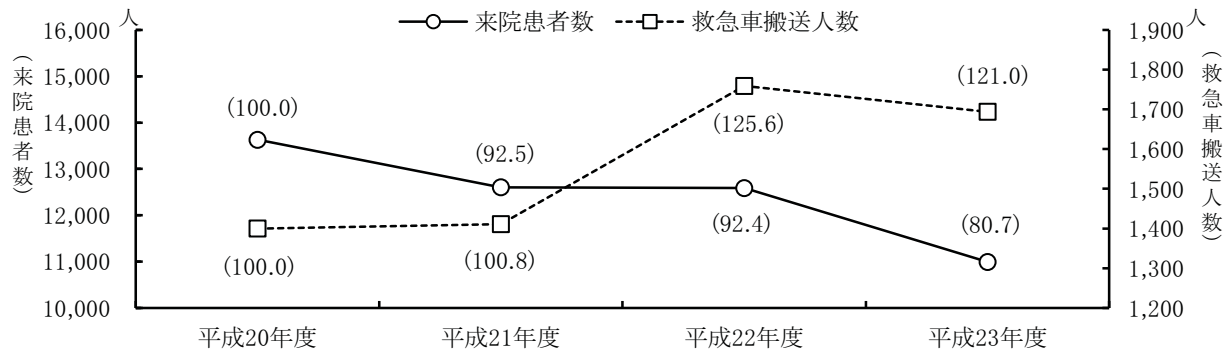
年度	通常内視鏡		治療内視鏡		超音波内視鏡		胆膵	気管支	小腸	カプセル	合計
	上部	下部	上部	下部	上部	下部					
20	3,165	1,351	554	89	583		258	5	-	-	6,005
21	3,154	1,392	544	138	632	10	233	4	-	32	6,139
22	3,011	1,230	605	120	603	15	195	0	12	38	5,829
23	2,958	1,186	461	145	512	6	207	0	27	35	5,537

(8) 救命救急センター外来年度別実患者数 (附表41)

単位：人

区 分	平成20年度		平成21年度		平成22年度		平成23年度	
		1日平均		1日平均		1日平均		1日平均
来 院 患 者 数	13,628	37.3	12,604	34.5	12,586	34.5	10,991	30.0
うち救急車搬送数	1,400	3.8	1,411	3.9	1,759	4.8	1,694	4.6

図12 救命救急センター外来来院患者数の推移



() 内は、平成20年度を100とした指数。

(9) 救命救急センター外来診療科別延患者数(附表42)

診 療 科	20年度		21年度		22年度		23年度	
	患者数	入 院 患者数	患者数	入 院 患者数	患者数	入 院 患者数	患者数	入 院 患者数
循 環 器 内 科	625	172	644	176	739	197	660	204
血 液 内 科	150	57	113	45	140	56	128	59
消 化 器 内 科	528	129	452	95	461	120	542	145
リウマチ・膠原病内科	81	8	94	9	81	10	90	6
腎 臓 ・ 高 血 圧 内 科	129	24	141	28	161	28	138	33
糖 尿 病 ・ 内 分 泌 代 謝 内 科	206	52	231	50	211	51	186	34
神 経 内 科	368	80	363	71	365	79	331	72
呼 吸 器 内 科	399	57	385	62	357	57	293	70
呼 吸 器 外 科	120	22	135	13	159	16	249	22
消 化 器 ・ 一 般 外 科	223	88	217	82	118	46	—	—
消 化 管 外 科	—	—	—	—	113	47	236	79
肝 胆 膵 ・ 移 植 外 科	—	—	—	—	62	28	107	54
乳 腺 ・ 内 分 泌 ・ 甲 状 腺 外 科	87	41	142	74	143	57	86	30
小 児 外 科	92	23	64	17	78	27	51	21
低 侵 襲 ・ 先 端 治 療 科	134	64	152	43	91	24	—	—
心 臓 血 管 外 科	119	49	112	45	107	49	114	42
脳 神 経 外 科	348	125	334	106	345	122	310	127
整 形 外 科	962	215	809	168	811	178	655	154
形 成 外 科	172	5	142	4	218	10	348	11
産 科 婦 人 科	1,277	345	1,389	398	1,235	377	1,106	316
小 児 科	1,613	101	1,211	119	1,134	139	889	121
眼 科	1,140	243	1,001	189	883	136	744	104
皮 膚 科	586	20	535	33	505	28	409	41
泌 尿 器 科 ・ 副 腎 内 分 泌 外 科	383	42	394	49	368	48	314	33
耳 鼻 咽 喉 科 ・ 頭 頸 部 外 科	952	99	880	84	896	99	730	93
心 身 医 療 科	680	38	748	114	633	164	641	139
放 射 線 科	16	5	17	4	35	5	26	5
麻 酔 ・ 疼 痛 緩 和 科	5	0	11	1	18	0	5	0
歯 科 口 腔 外 科	313	5	263	7	226	7	212	11
救 急 科	3,792	210	3,471	239	3,992	320	3,352	309
合 計	15,500	2,319	14,450	2,325	14,685	2,525	12,952	2,335

(10) 性差医療センター受診数 (附表43)

単位:人

	4月	5月	6月	7月	8月	9月	10月	11月	12月	1月	2月	3月	計
平成20年度	42	40	43	48	35	30	29	28	104	91	111	177	778
カウンセリング	-	-	-	-	-	-	-	-	24	15	24	33	96
初診	11	9	12	11	8	9	5	5	17	12	18	29	146
再診	31	31	31	37	27	21	24	23	63	64	69	115	146
平成21年度	142	119	166	161	155	119	131	151	115	156	144	152	1,711
カウンセリング	15	14	27	19	11	8	11	12	9	13	10	14	163
初診	31	18	28	23	15	13	10	18	9	14	7	13	199
再診	96	87	111	119	129	98	110	121	97	129	127	125	1,349
平成22年度	142	148	183	167	145	148	160	180	180	158	164	81	1,856
カウンセリング	10	14	25	10	16	9	18	19	6	7	14	6	154
初診	10	12	21	20	17	14	25	25	12	15	23	9	203
再診	122	122	137	137	112	125	117	136	162	136	127	66	1,499
平成23年度	149	152	160	149	167	153	174	179	144	134	148	153	1,862
カウンセリング	7	9	13	7	9	9	10	10	6	3	10	4	97
初診	7	15	15	14	17	12	18	17	7	16	16	9	163
再診	135	128	132	128	141	132	146	152	131	115	122	140	1,602

※ 平成20年11月以前は女性専門外来

(11) 外来化学療法診療科別利用数 (附表44)

単位:人

診療科名	平成20年度	平成21年度	平成22年度	平成23年度
血液内科	56	56	81	180
消化器内科	255	132	163	183
リウマチ・膠原病内科	0	0	3	47
呼吸器内科	291	258	341	281
呼吸器外科	20	15	69	73
消化器・一般外科	520	419	242	-
消化管外科	-	-	170	448
肝胆膵・移植外科	-	-	115	255
乳腺・内分泌・甲状腺外科	746	919	1,047	971
低侵襲・先端治療科	166	232	147	-
整形外科	0	2	5	6
産科婦人科	126	226	263	238
小児科	321	288	330	273
皮膚科	20	34	27	73
泌尿器科・副腎内分泌外科	27	48	155	158
放射線科	0	0	9	0
計	2,548	2,629	3,167	3,186

(12) 医療社会相談件数 (医療連携・相談室) (附表45)

単位:件

相談内容	平成20年度	平成21年度	平成22年度	平成23年度
(1) 医療費関係	704	470	357	348
(2) 高額療養費貸付制度利用	21	6	2	0
(3) 公費負担制度利用	986	440	638	461
(4) 身体障害者手帳	383	252	238	242
(5) 社会保険制度	900	551	215	125
(6) 交通事故	2,222	1,183	911	974
(7) 心身医療科関係	1,583	2,010	4,222	4,898
(8) 小児医療関係	-	-	2,916	4,702
(9) その他	788	1,976	476	425
合計	7,587	6,888	9,975	12,175

- 相談内容 (1) 高額療養費 (限度額認定証等) の相談
 (2) 高額療養費貸付制度の相談
 (3) 公費負担制度 (更正医療、育成医療、養育医療等) の相談
 (4) 身体障害者手帳の申請手続等についての相談
 (5) 年金 (障害年金)、介護保険制度等についての相談
 (6) 交通事故等の相談
 (7) 心身医療科関係の相談
 (8) 小児医療関係 (社会資源案内、退院支援、施設児医療、虐待含む)
 (9) その他 (苦情、H I V、子ども、虐待、パンダハウス関係等)