

平成 24 年度

病 院 年 報

公立大学法人

福島県立医科大学附属病院

「基本理念」

当病院は、健康を支える医療・心温まる医療を目指して県民と共に歩みます。

私たち当病院に働くすべての職員は、医療人としての誇りをもって、互いに協力して県民の健康な暮らしの確保と病（やまい）克服のお手伝いをします。

— 基本方針 —

- 1 私たちは、高い倫理観のもと、命と人権とプライバシーを尊び、患者さん一人ひとりと心の通い合う安全な医療を提供します。
- 2 私たちは、患者さん一人ひとりのニーズにこたえる最高水準医療、先進医療を提供します。
- 3 私たちは、県民の未来を支える誠実で 優秀な医療人を育成します。
- 4 私たちは、地域との連携を重視し、新しい医療、より良い医療を創造します。
- 5 私たちは、日々進歩する医療の成果を県内、全国、そして世界へ発信します。

「看護部の理念」

県民の健康を守るため豊かな人格と感受性をもち、質の高い看護を提供します

— 看護部方針 —

- 1 温かみのある看護を提供します
- 2 安全で安心できる看護を提供します
- 3 継続性のある看護を提供します
- 4 県民の健康を支えます

「患者さんの権利と責務」

I 患者さんの権利

- 1 良質の医療を公平に受ける権利があります。
- 2 医療機関を自由に選択する権利及びセカンドオピニオン（別の医師の意見）を求める権利があります。
- 3 自己決定権、すなわち自分自身について、自由に決定を下す権利があります。すなわち、いかなる診断手続あるいは治療であれ、それを受けることを承諾又は拒否する権利があります。
- 4 自己の健康状態、症状、診断、予後及び治療について、十分な情報を得る権利があるとともに、その個人を特定する情報及び秘密を死後まで守られる権利があります。ただし、患者さんの子孫が自らの健康上の危険に関わる情報を知る権利は、例外的に認められます。
- 5 病気やその療養方法及び保健・予防について学習する権利があります。
- 6 あらゆる場において、その尊厳及びプライバシーを尊重される権利があります。尊厳を守るため、最新の医学知識の下で、その苦痛から救済される権利、人道的なターミナルケアを受ける権利及びできる限り尊厳と安寧を保ちつつ、あらゆる可能な支援を受ける権利があります。
- 7 道徳的及び文化的価値観並びに宗教的及び思想的信条を尊重される権利があります。
- 8 教育・実習・研究の対象となることを断る権利があります。

II 患者さんの責務

- 1 良質で無駄のない医療を実現するため、医療者と協力して適切な医療を推進してください。医師を始めとする医療者に、ご自身の健康に関する情報をできるだけ正確に提供してください。
- 2 納得できる医療を受けるために、医療に関する説明を聞き、理解した上で検査あるいは治療を受けてください。また、不明の点を十分理解するまで質問してください。
- 3 すべての患者さんが適切な医療を受けられるため、本院が定める規則等を遵守し、他の患者さんの治療や病院職員による医療提供に支障を与えないように配慮し、快適な療養環境の維持に協力してください。
- 4 当院は教育機関である大学病院であり、医療人の育成に協力してください。

ま え が き

この年報は、平成24年度における福島県立医科大学附属病院の運営の概況等を取りまとめたものです。

福島県立医科大学附属病院は昭和26年に発足して以来、県民の期待に応えるべく、県民の健康を守り、最先端の治療を提供することに取り組んで参りました。平成7年には特定機能病院に指定され、高度で専門的な医療に取り組むとともに、福島県の医療水準向上にも貢献できるよう地域連携の強化を図っているところであります。

平成8年には災害拠点病院、平成13年には二次被ばく医療施設、平成14年には総合周産期母子医療センター、平成21年には肝疾患診療連携拠点病院、平成22年にはがん診療連携拠点病院、平成23年にはエイズ治療中核拠点病院、そして平成24年度には救命救急センターが高度救命救急センターに指定されるなど、県の基幹病院としての機能が集中しており、福島県医療の最後の砦として日夜診療にあたっております。

また、大学病院として医師・看護師などの福島県の未来を担う医療人の育成を図るとともに、研究機関としても基礎から臨床まで幅広い研究を行うなど、広く医学・医療の進歩にも寄与してきたと自負しているところであります。

今後とも福島県民が「世界最高の医療を受けられ、日本で最も健やかで長生きできる！」ことを目標に、医師、看護師、薬剤師、医療技師、事務ほか、職員全員が一つのチームとなって、医療の質と安全の向上に励みたいと思います。

この年報の刊行にあたり御協力をいただいた関係各位に対し、厚く御礼を申し上げますとともに、年報の有意義な御活用をいただければ幸いです。

平成25年12月

公立大学法人福島県立医科大学附属病院

病院長 棟 方 充

凡 例

- 1 この年報の年度は、会計年度である。
- 2 入院患者延数とは、年度内における毎日の入院患者数を合計した数である。
- 3 外来患者延数とは、年度内における毎日の外来患者数を合計した数である。
- 4 1日平均患者数とは、入院患者については、年度内の入院患者延数を暦日数で除した数である。外来患者については、年度内の外来患者延数を年度内の外来診療日数で除した数である。
- 5 平均在院日数とは、年度内における1人の患者が入院してから退院するまでの日数を推計したもので、次の算出方法によった。なお、在院患者延数には退院日の患者は含まない。

$$\text{平均在院日数} = \frac{\text{在院患者延数}}{1/2 (\text{新入院患者数} + \text{退院患者数})}$$

- 6 平均通院日数とは、1人の外来患者が初診から転帰まで何日通院したかを推計したもので、次の算出方法によった。

$$\text{平均通院日数} = \frac{\text{外来患者延数}}{\text{外来新患者数}}$$

- 7 病床利用率とは、病床数に対する入院患者の割合で、次の算出方法によった。なお、1日平均在院患者数には退院日の患者は含まない。

$$\text{病床利用率} = \frac{\text{1日平均在院患者数}}{\text{病 床 数}} \times 100 (\%)$$

- 8 病床回転数とは、病床が年度内に平均何回転したかを推計したもので、次の算出方法によった。

$$\text{病床回転数} = \frac{365 \text{又は} 366}{\text{平均在院日数}}$$

- 9 診療科別患者数とは、病院において標榜している診療科で診療を受けた患者の数である。
- 10 診療稼働額とは、病院において行われた診療行為を社会保険診療報酬点数表等により算出した額である。
- 11 医師1人1か月平均診療稼働額とは、年間診療稼働額の1/12を医師の数で除した額である。医師の数は9月1日常勤換算人数とした。
- 12 統計表の中の符号の用法は、次のとおりである。

「－」……………皆 無 「…」……………不 詳
「0」……………単位未満 「△」……………減のもの

注：各表中、表示単位未満については、四捨五入して表示しているため、内訳の計と合計欄の数値は一致しない場合がある。

目 次

まえがき

凡 例

第1編 病院概況

第1章 附属病院沿革	1
1 沿革	1
2 先進医療	4
第2章 附属病院組織・施設	5
1 附属病院組織図	5
2 用地・建物	6
第3章 附属病院職員数	7
1 職員現員数	7
2 診療科別医師・教員数	8
3 看護職員数	9
第4章 統 計	10
1 患者の状況及び病床の利用状況	10
(1) 入院・外来別延患者数	10
(2) 入院・外来別1日平均患者数	13
(3) 病類別入院患者延数	14
(4) 外来患者の新患割合及び通院日数	15
(5) 看護職員1人1日平均受持患者数	16
(6) 病床利用率及び回転数	16
(7) 紹介率	17
2 診療（稼働額）の状況	18
(1) 入院・外来別診療稼働額	18
(2) 患者1人1日当たり診療稼働額	20
(3) 診療行為別診療稼働額	22
(4) 医師1人1か月平均診療稼働額	23
3 決算の状況	24
4 薬剤部調剤薬処方の状況	25
5 手術の状況・分娩件数	25
6 患者給食の状況	26
7 その他	26
(1) 入院及び退院患者数	26
(2) X線撮影照射数	27
(3) 人工腎臓使用数	27
(4) 検査部稼働状況	28
(5) 病理部稼働状況	28
(6) 輸血・移植免疫部輸血（使用・検査）・自己血状況	28
(7) 内視鏡部検査件数	28
(8) 救命救急センター外来年度別実患者数	29
(9) " 診療科別患者数	29
(10) 性差医療センター受診数	30
(11) 外来化学療法診療科別利用数	30
(12) 医療社会相談件数	30

第2編 資 料

第1表	診療科別入院患者数	31
第2表	診療科・月別入院患者延数	32
第3表	病類・月別入院患者延数	32
第4表	病棟別入院患者数	33
第5表	診療科・月別1日平均入院患者数	33
第6表	診療科別外来患者数	34
第7表	診療科・月別外来患者延数	34
第8表	〃 〃 1日平均外来患者数	35
第9表	〃 〃 外来新患者数	35
第10表	診療科別医師1人1日平均取扱患者数及び1か月平均診療稼働額	36
第11表	病棟・診療科別看護職員1人1日平均受持患者数	37
第12表	病棟・等級別病床数	38
第13表	病棟・月別特別室利用患者数	38
第14表	診療科・入院・外来別診療稼働額	39
第15表	診療科・月別入院診療稼働額	40
第16表	〃 〃 外来診療稼働額	41
第17表	〃 診療行為別入院診療稼働額	42
第18表	〃 〃 外来診療稼働額	43
第19表	〃 〃 入院患者1人1日当たり平均診療稼働額	44
第20表	〃 〃 外来患者1人1日当たり平均診療稼働額	45
第21表	薬剤管理指導患者数	46
第22表	薬剤部調剤薬処方数	47
第23表	診療科・月別手術件数	47
第24表	月別分娩件数	47
第25表	食種別患者給食人員	48
第26表	食品別給食材料購入額	48
第27表	栄養指導件数	48
第28表	診療報酬上の紹介率	48
第29表	医療法上の紹介率	48
第30表	病類・月別入院・退院患者数	49
第31表	月別入院患者死亡数及び解剖数	49
第32表	月別放射線部検査件数	49
第33表	月別人工腎臓使用数	50
第34表	月別検査部検査件数	50
第35表	月別検査部診療稼働点数	50
第36表	月別病理部検査件数	51
第37表	月別病理部診療稼働点数	51
第38表	月別内視鏡診療部検査件数	51
第39表	月別外来化学療法診療科別利用数	52
第40表	月別医療社会相談件数	52
	附属病院施設概要図	53
	外来診療室等の平面図	54

第 1 編

病 院 概 況

第1章 附属病院沿革

1 沿革

- 昭和18.12 文部大臣に対し、福島県立女子医学専門学校設置の仮申請
- // 19. 1 福島県立女子医学専門学校設立認可
- 4 福島県立女子医学専門学校開校（清水村）公立福島病院が福島県立女子医学専門学校附属医
院として発足
池田龍一附属医院長となる。
- // 22. 1 大学令による福島県立医科大学を設立することについて県知事名により文部大臣あて認可申
請書を提出
- 6 福島県立医科大学予科（旧制）の設置認可
- // 24. 3 福島県立女子医学専門学校第1回卒業式を挙げる。
- // 25. 3 福島県立医科大学（旧制）医学部開設認可
- 4 福島県立医科大学（旧制）医学部第1回入学式挙げる
- // 26. 3 福島県立女子医学専門学校附属医院廃止
- 4 旧福島県立女子医学専門学校附属医院は福島県立医科大学附属病院となる。
- 5 丸井琢次郎（精神科教授）附属病院長就任
- 10 精神科学教室及び同病棟福島市渡利に新築移転
- // 27. 2 福島県立医科大学（新制）設置認可
- 4 福島県立医科大学（新制）開設認可
- 6 若林俊一（内科学教授）附属病院長就任
- // 29. 3 福島県立医科大学（旧制）第1回卒業式（44名）
- 7 丸嶋勝司（産婦人科学教授）附属病院長就任
- // 30.11 福島県立飯坂病院が福島県立医科大学に移管され、福島県立医科大学附属病院飯坂分院とな
る。
- // 31. 5 楠信男（内科学教授）附属病院長就任
- // 34. 5 梶浦睦雄（眼科学講座教授）附属病院長就任
福島県立医科大学本部を福島市三河北町から福島市上町に移転（旧産婦人科跡）
- // 35.12 福島県立医科大学本部、福島市上町から福島市舟場町に移転
- // 36. 3 附属病院改築第七期工事が完成（この工事完成により、附属病院の改築は全館完了）
- 4 附属病院病棟数830床に増床（精神科病棟30床、結核病棟80床、いずれも木造を含む）
- 5 栗野玄佐武（内科学第一講座教授）附属病院長就任
- // 38. 1 貴家寛而（産婦人科学講座教授）附属病院長就任
- // 40. 5 大原徳明（小児科学講座教授）附属病院長就任
- // 41. 9 附属病院四階増改築工事完成
- // 42. 5 松川明（放射線科学講座教授）附属病院長就任
附属病院正面四階増改築工事完成
- 10 福島県立医科大学附属病院飯坂分院廃止
- // 44. 5 楠信男（内科学第三講座教授）附属病院長就任
- 8 遠藤辰一郎（外科学第二講座教授）附属病院長就任
- 9 附属リハビリテーション研究所（飯坂町）を新設
- // 46. 5 飯島進（皮膚科学講座教授）附属病院長就任
- // 48. 5 大内仁（耳鼻咽喉科学講座教授）附属病院長就任
- // 50. 5 本多憲児（外科学第一講座教授）附属病院長就任
- // 52. 5 吉田赳夫（内科学第二講座教授）附属病院長就任
- // 54. 4 奥秋景（麻酔科学講座教授）附属病院長就任

- 〃 56. 4 県立須賀川養護学校、福島県立医科大学内に分室開設
- 5 大内仁（耳鼻咽喉科学講座教授）附属病院長就任
- 〃 57. 10 福島県立医科大学医事会計（入院）コンピュータシステム稼働開始
- 〃 59. 5 白岩康夫（泌尿器科学講座教授）附属病院長就任
- 7 福島県立医科大学附属病院起工式（光が丘）
- 9 新病院開設許可申請
- 〃 60. 1 新病院開設許可
- 〃 62. 5 新病院使用許可 病床数828床
- 6 福島県立医科大学附属病院（新病院）開業
- 福島県立医科大学医事会計（外来）コンピュータシステム稼働開始
- 9 附属病院病床数変更 病床数824床
- 〃 63. 4 医科大学本部及び医学部（福島市杉妻町）が現在地（福島市光が丘）に移転
- 5 熊代永（神経精神医学講座教授）附属病院長就任
- 平成元年4 心臓血管外科、神経内科新設
- 〃 2. 5 白岩康夫（泌尿器科学講座教授）附属病院長就任
- 〃 4. 5 阿部力哉（外科学第二講座教授）附属病院長就任
- 〃 5. 4 救急科新設
- 〃 6. 5 院外処方箋の発行を全科で本格的に実施
- 〃 7. 4 特定機能病院承認
- 新生児集中治療部新設
- 〃 8. 3 核医学科廃止
- 5 加藤桂一郎（眼科学講座教授）附属病院長就任
- 〃 9. 3 がん診療部廃止
- 4 歯科を歯科・歯科口腔外科に改称
- 〃 10. 4 看護学部設置により、福島県立医科大学附属病院を福島県立医科大学医学部附属病院と改称
- 輸血部を輸血・移植免疫部に改称
- 5 大谷巖（耳鼻咽喉科学講座教授）附属病院長就任
- 8 形成外科新設
- 〃 11. 4 呼吸器科新設
- 〃 12. 5 鈴木仁（小児科学講座教授）附属病院長就任
- 〃 13. 3 被ばく医療施設を新設
- 〃 14. 4 総合周産期母子医療センター開設
- 5 丸山幸夫（内科学第一講座教授）附属病院長就任
- 〃 16. 5 丹羽真一（神経精神医学講座教授）附属病院長就任
- 〃 17. 2 附属病院病床数変更 病床数826床
- 4 総合診療・地域医療部、内視鏡診療部、医療情報部新設
- 病歴部廃止
- 11 附属病院病床数変更 病床数810床
- 〃 18. 4 福島県が公立大学法人福島県立医科大学を設立
- 公立大学法人福島県立医科大学は福島県立医科大学を設置
- 福島県立医科大学医学部附属病院を福島県立医科大学附属病院と改称
- 菊地臣一（整形外科学講座教授）附属病院長就任
- 附属病院病床数変更 病床数804床
- 治験センター、事務部新設
- 5 総合診療・地域医療部を地域・家庭医療部と改称
- 7 附属病院病床数変更 病床数798床

- 10 神経精神科を心身医療科と、麻酔科を麻酔・疼痛緩和科と改称
- 12 日本医療機能評価機構より認定を受ける
- // 19. 2 附属病院病床数変更 病床数778床
 - 4 安全管理部を医療安全管理部と、呼吸器科を呼吸器内科と改称
理学療法室を廃止し、リハビリテーションセンターを新設
臨床腫瘍センター、医療支援部を新設
- // 20. 1 救命救急センター開設
 - ドクターヘリ運航開始
 - 4 竹之下誠一（外科学第二講座教授）附属病院長就任
第一内科を循環器内科、血液内科に、第二内科を消化器内科、リウマチ・膠原病内科に、第三内科を腎臓・高血圧内科、糖尿病・内分泌代謝内科に、第一外科及び第二外科を呼吸器外科、消化器・一般外科、乳腺・内分泌・甲状腺外科、小児外科、低侵襲・最先端外科に、産科婦人科を産科及び婦人科にそれぞれ再編
泌尿器科を泌尿器科・副腎内分泌外科と、耳鼻咽喉科を耳鼻咽喉科・頭頸部外科と改称
中央部門を中央診療施設と、医療支援部を臨床工学センターと改称
診療支援部、感染制御部、医療連携・相談室を新設
 - 12 性差医療センター開設
- // 21. 1 外来化学療法センター開設
 - 4 病理診断科、地域連携部を新設
低侵襲・最先端外科を低侵襲・先端治療科に改称
- // 22. 4 村川雅洋（麻酔科学講座教授）附属病院長就任
 - 10 消化器・一般外科、低侵襲・先端治療科を消化管外科、肝胆膵・移植外科に再編
- // 23. 4 人工透析センター、栄養管理部を新設
- // 24. 4 棟方充（呼吸器内科学講座教授）附属病院長就任
- // 6 放射線災害医療センターを新設
- // 25. 4 乳腺・内分泌・甲状腺外科を乳腺外科と甲状腺・内分泌外科に再編

2 先進医療

・現在先進医療として実施中の医療技術

(平成25年8月1日現在)

名 称	実施診療科	届出受理年月日	備 考
樹状細胞及び腫瘍抗原ペプチドを用いたがんワクチン療法	呼吸器外科 消化管外科	平成18年10月1日	
カフェイン併用化学療法	整形外科	平成18年11月1日	平成20年4月1日 高度医療承認
光トポグラフィー検査を用いたうつ症状の鑑別診断補助	心身医療科	平成22年11月1日	
術後のホルモン療法及びS-1内服投与の併用療法	乳腺・内分泌・甲状腺外科	平成24年8月1日	
重症低血糖発作を伴うインスリン依存症糖尿病に対する脳死ドナー又は心停止ドナーからの膵島移植		平成25年3月1日	
急性リンパ性白血病細胞の免疫遺伝子再構成を利用した定量的PCR法による骨髓微小残存病変(MRD)量の測定		平成25年4月1日	
慢性心不全に対する和温療法		平成25年7月1日	

・過去に高度先進医療として承認され現在は保険適用となった医療技術

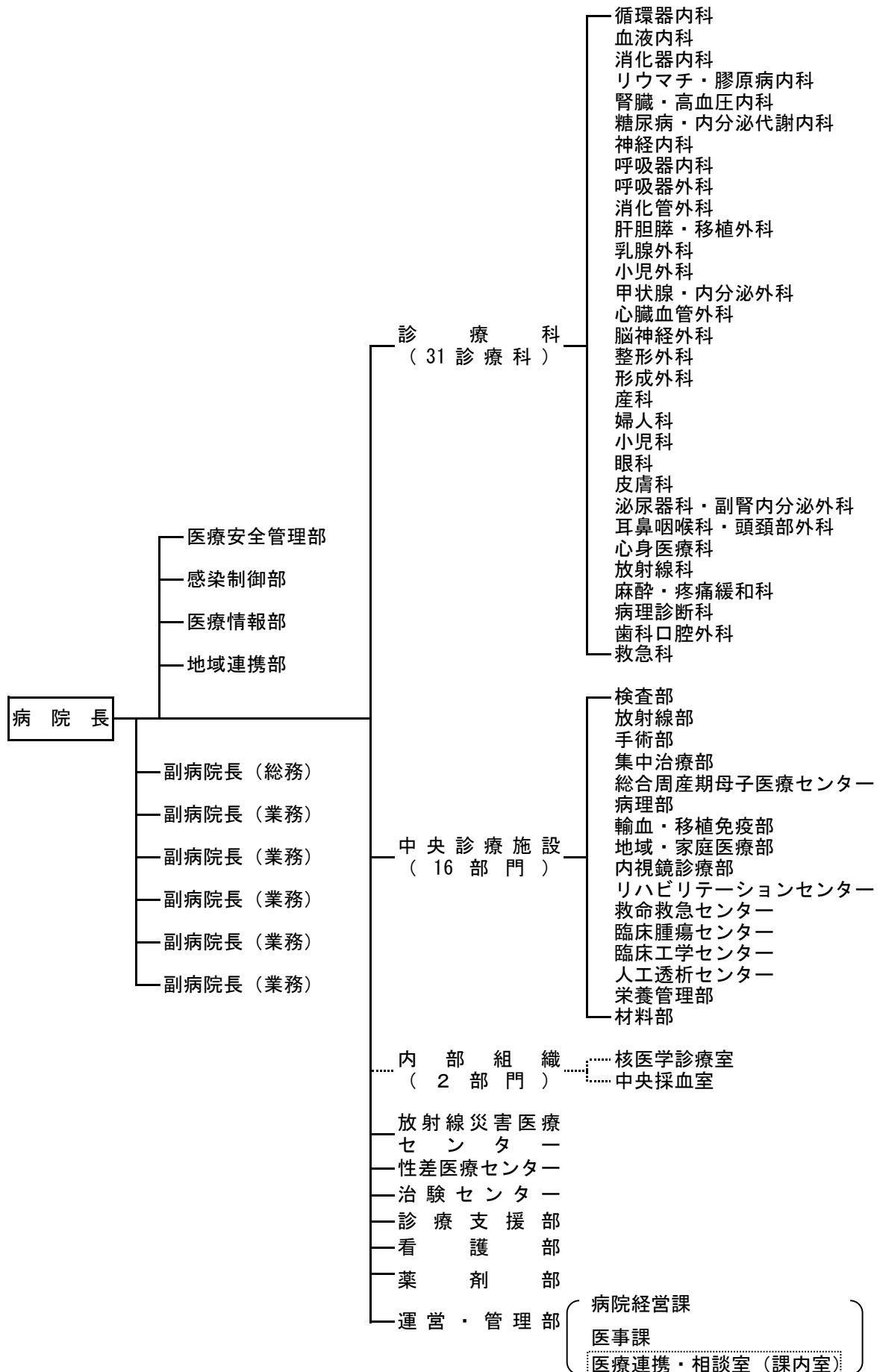
名 称	実施診療科	承認年月日	保険適用年月日
補助人工心臓療法	心臓血管外科	平成5年1月1日	平成6年4月1日
自家末梢血幹細胞移植術	小児科	平成5年7月1日	平成6年4月1日
皮膚の色素異常症に対するルビーレーザー療法	皮膚科	平成5年7月1日	平成8年4月1日
血管内超音波による診断法	心臓血管外科 第一内科	平成7年7月1日 平成8年2月1日	平成8年4月1日
血管内視鏡検査	心臓血管外科	平成8年7月1日	平成12年4月1日
固形腫瘍のDNA診断	第二外科	平成8年7月1日	平成18年4月1日
フローサイトメトリーのTwo-color分析法によるPNHの鑑別診断法	第一内科	平成8年11月1日	平成16年4月1日
実物大臓器立体モデルによる手術計画	皮膚科、脳神経外科、眼科、耳鼻咽喉科、歯科口腔外科、形成外科	平成18年10月1日	平成20年4月1日
超音波骨折治療法 (開放骨折又は粉碎骨折に係るもの)	整形外科	平成19年2月1日	平成20年4月1日
顔面骨又は頭蓋骨の観血的移動術	脳神経外科	平成19年10月1日	平成20年4月1日
抗がん剤感受性試験 (根治度Cの胃がんに対する抗悪性腫瘍剤による治療法の選択のために行うもの)	第一外科、第二内科	平成19年12月1日	平成20年4月1日
超音波骨折治療法 (開放骨折又は粉碎骨折以外のもの)	整形外科	平成19年2月1日	平成24年4月1日
インプラント義歯	歯科口腔外科	平成18年10月1日	平成24年4月1日

※ 高度先進医療は、平成18年10月1日より先進医療制度に統合

第2章 附属病院組織・施設

1 附属病院組織図

(平成25年9月1日現在)



2 用地・建物

(1) 名称 福島県立医科大学附属病院

(2) 用地 病院面積 129,566.61㎡

(3) 建物 延床面積 65,867.95㎡

(平成25年9月1日現在)

名称	建築面積 (㎡)	延床面積 (㎡)	建築年月日	構造
附属病院棟	12,502.87	57,134.03	昭和62年3月31日	SRC造 10F・B1F
心身医療科棟	1,174.74	1,547.15	〃	RC造 2F
M R I 棟	633.10	633.10	〃	RC造 1F
北外来棟	996.22	1,833.50	〃	RC造 3F
看護師宿舎	730.68	2,955.08	〃	RC造 5F
託児所	480.81	480.81	〃	RC造 1F
感染患者解剖室	108.88	167.38	平成2年3月26日	S造 2F
原子力災害第2次緊急医療施設	288.00	288.00	平成13年3月28日	RC造 1F
救命救急・機械室	133.55	171.01	平成19年9月7日	RC造 2F
ヘリポート・格納庫	378.06	324.23	〃	S造 1F
リハビリテーションセンター棟	193.66	333.66	平成21年3月18日	RC造 2F
計	17,620.57	65,867.95		

第3章 附属病院職員数

1 職員現員数

(平成25年9月1日現在) 単位：人

区 分		人 数	区 分		人 数	
病 院	長	1	材 料 部	技 能 員	1	
診 療 科	教 授	31	放 射 線 災 害 医 療 セ ン タ ー	教 授	1	
	准 教 授	23		准 教 授	1	
	講 師	44		助 教 ・ 助 手	1	
	助 教 ・ 助 手	186		放 射 線 技 師	1	
	医 療 技 師	5	性 差 医 療 セ ン タ ー	准 教 授 (部 長)	1	
	専 門 員	1	治 験 セ ン タ ー	講 師 (次 長)	1	
検 査 部	教 授	1	医 療 安 全 管 理 部	准 教 授 (部 長)	1	
	助 教 ・ 助 手	1		助 教 ・ 助 手	1	
	技 師 長	1		看 護 師 長	1	
	専 門 医 療 技 師	6		副 看 護 師 長	1	
	医 療 技 師	30	感 染 制 御 部	看 護 師 長	1	
	専 門 員 (医 療 技 師)	1		看 護 技 師	1	
	専 門 員 (技 能 員)	1		医 療 情 報 部	特 命 教 授 (部 長)	1
放 射 線 部	助 教 ・ 助 手	1	地 域 連 携 部	准 教 授 (部 長)	1	
	技 師 長	1		副 看 護 師 長	1	
	専 門 放 射 線 技 師	6		事 務 職 員	1	
	放 射 線 技 師	28		部 長	1	
	専 門 員 (放 射 線 技 師)	1		副 部 長	5	
手 術 部	准 教 授 (副 部 長)	1	看 護 部	看 護 師 長 ・ 助 産 師 長	21	
	助 教 ・ 助 手	1		副 助 産 師 長	3	
	放 射 線 技 師	1		副 看 護 師 長	34	
	専 門 員 (放 射 線 技 師)	1		助 産 技 師	24	
集 中 治 療 部	助 教 ・ 助 手	4		看 護 技 師	597	
総 合 周 産 期 母 子 医 療 セ ン タ ー	講 師 (副 部 長)	1		専 門 員 (看 護 技 師)	2	
	助 教 ・ 助 手	7		事 務 職 員	1	
病 理 部	専 門 医 療 技 師	1		薬 剤 部	部 長 (1)	
	医 療 技 師	7			副 部 長	2
輸 血 ・ 移 植 免 疫 部	専 門 医 療 技 師	2			専 門 薬 剤 技 師	4
	医 療 技 師	7	薬 剤 技 師		28	
内 視 鏡 診 療 部	准 教 授 (部 長)	1	技 能 員	1		
	講 師 (副 部 長)	1	(運 営 ・ 管 理 部)	事 務 局 次 長	1	
リ ハ ビ リ テ ー シ ョ ン セ ン タ ー	講 師 (副 部 長)	1		課 長	2	
	助 教 ・ 助 手	1		室 長	1	
	医 療 技 師	13		主 幹 兼 副 課 長	2	
	技 師	2		副 課 長	2	
臨 床 腫 瘍 セ ン タ ー	准 教 授 (セ ン タ ー 長)	1		事 務 職 員	33	
	講 師 (セ ン タ ー 次 長)	1		専 門 栄 養 技 師	1	
	助 教 ・ 助 手	1		栄 養 技 師	6	
臨 床 工 学 セ ン タ ー	医 療 技 師	7		調 理 員	17	
人 工 透 析 セ ン タ ー	特 命 准 教 授	1		専 門 員 (調 理 員)	3	
	特 命 助 手	1				

※ 診療科には、感染制御医学講座、輸血・移植免疫学講座、及び地域・家庭医療学講座の教員を含む。

※ 看護部を除き、部長及び副部長は教員が兼務している。

※ 薬剤部部長は病院長が兼務している。

※ 日勤(育休代替)職員18人(看護部看護技師16人、臨床工学センター医療技師1人、事務局事務職員1人)を除く。

※ 専門員は、常勤換算すると1人あたり0.5となる。

2 診療科別医師・教員数

(平成25年9月1日現在) 単位：人

診療科	病院長	教授	准教授	講師	助教・助手	計	非常勤特別職		合計	
							常勤特別職 臨床研修医	病院助手 専攻医		
病院長	1					1			1	
循環器内科		2	1	2	16	21		3	5	29
血液内科										
消化器内科		2	1	1	13	17		4	6	27
リウマチ・膠原病内科										
腎臓・高血圧内科		2	1	1	15	19		3		22
糖尿病・内分泌代謝内科										
神経内科		1	1	2	6	10		1	3	14
呼吸器内科			1	3	7	11		1	4	16
呼吸器外科										
肝胆膵・移植外科		2	1	3	15	21			4	25
小児外科										
消化管外科		2	1	2	12	17			1	18
乳腺外科										
甲状腺・内分泌外科		2	1		3	6			1	7
心臓血管外科		1	1	2	5	9			1	10
脳神経外科		1	1	3	1	6		1	2	9
整形外科		2	2	1	10	15		9	3	27
形成外科		1	1	2	4	8		2	2	12
産科		1		4	6	11		2	3	16
婦人科										
小児科		1	2	3	10	16		1	6	23
眼科		1	1	1	9	12		11	4	27
皮膚科		1	1	1	4	7		1	4	12
泌尿器科・副腎内分泌外科		1	1		8	10		1	2	13
耳鼻咽喉科・頭頸部外科		1		4	7	12		6	4	22
心身医療科		1	1		6	8		17	6	31
放射線科		1		2	6	9			6	15
麻酔・疼痛緩和科		1	1	2	8	12			1	13
救急科		1	1	1	7	10		8	1	19
病理診断科			1	2	1	4			2	6
感染制御部(臨床講座含む)		1		1		2		1		3
輸血・移植免疫部		1		1	1	3		1		4
地域・家庭医療部		1			4	5				5
歯科口腔外科			1		2	3		5	2	10
検査部		1			1	2				2
手術部			1		1	2				2
集中治療部					4	4				4
総合周産期母子医療センター				1	7	8				8
内視鏡診療部			1	1		2				2
リハビリテーションセンター				1	1	2				2
臨床腫瘍センター			1	1	1	3				3
人工透析センター			1		1	2				2
放射線災害医療センター		1	1		1	3				3
性差医療センター			1			1		1		2
医療安全管理部			1		1	2				2
地域連携部			1			1				1
臨床研修医							26			26
計	1	33	31	48	204	317	26	79	73	495

※ 常勤特別職の臨床研修医は、スーパーローテーションのため各診療科に属していない。

※ 病院助手には、研修歯科医を含む。

○認定医・指導医・専門医数 単位：人

	認定医	指導医	専門医	延人数計
常勤(助手以上)	157	122	388	667
非常勤(病院助手)	17	8	56	81

※ 常勤は4月1日現在、非常勤は8月31日現在

3 看護職員数

(平成25年9月1日現在) 単位：人

所 属		看護部長	看護部副部長	助産師長	看護師長	副助産師長	副看護師長	主任助産技師兼看護技師	主任看護技師	副主任助産技師兼看護技師	副主任看護技師	助産技師兼看護技師	看護技師	専門員（看護技師）	計
看護部事務室		1	5				2		1						9
外来					1	1	5	1	24		15	1		2	50
2階北病棟					1		1		7		4		4		17
3階西フロア	3階西病棟			1		2		14	1	1	2	7	5		33
	総合周産期母子医療センター			1			2		9		4		19		35
救命救急センター					1		2		13		10		32		58
4階西病棟					1		2		8		5		18		34
5階東病棟					1		2		5		4		15		27
5階西病棟					1		2		9		6		17		35
6階東病棟					1		1		8		6		10		26
6階西病棟					1		2		7		5		13		28
7階東病棟					1		1		7		4		19		32
7階西病棟					1		1		7		5		15		29
8階東病棟					1		1		7		4		15		28
8階西病棟					1		2		7		4		18		32
9階東病棟					1		1		8		5		12		27
9階西病棟					1		1		5		8		17		32
10階東病棟					1		1		6		6		19		33
10階西病棟					1		1		6		2		14		24
心身医療科病棟					1		1		4		7		4		17
3階東フロア	手術部				1		2		13		13		22		51
	集中治療部				1		1		8		1		19		30
計		1	5	2	19	3	34	15	170	1	120	8	307	2	687

※ 看護部のみ計上。他に、医療安全管理部に看護師長1人・副看護師長1人、感染制御部に看護師長1人・主任看護技師1人、地域連携部に副看護師長1人、計5人の看護職員を配置。

※ 日勤（育休代替）職員16人を除く。

第4章 統 計

1 患者の状況及び病床の利用状況

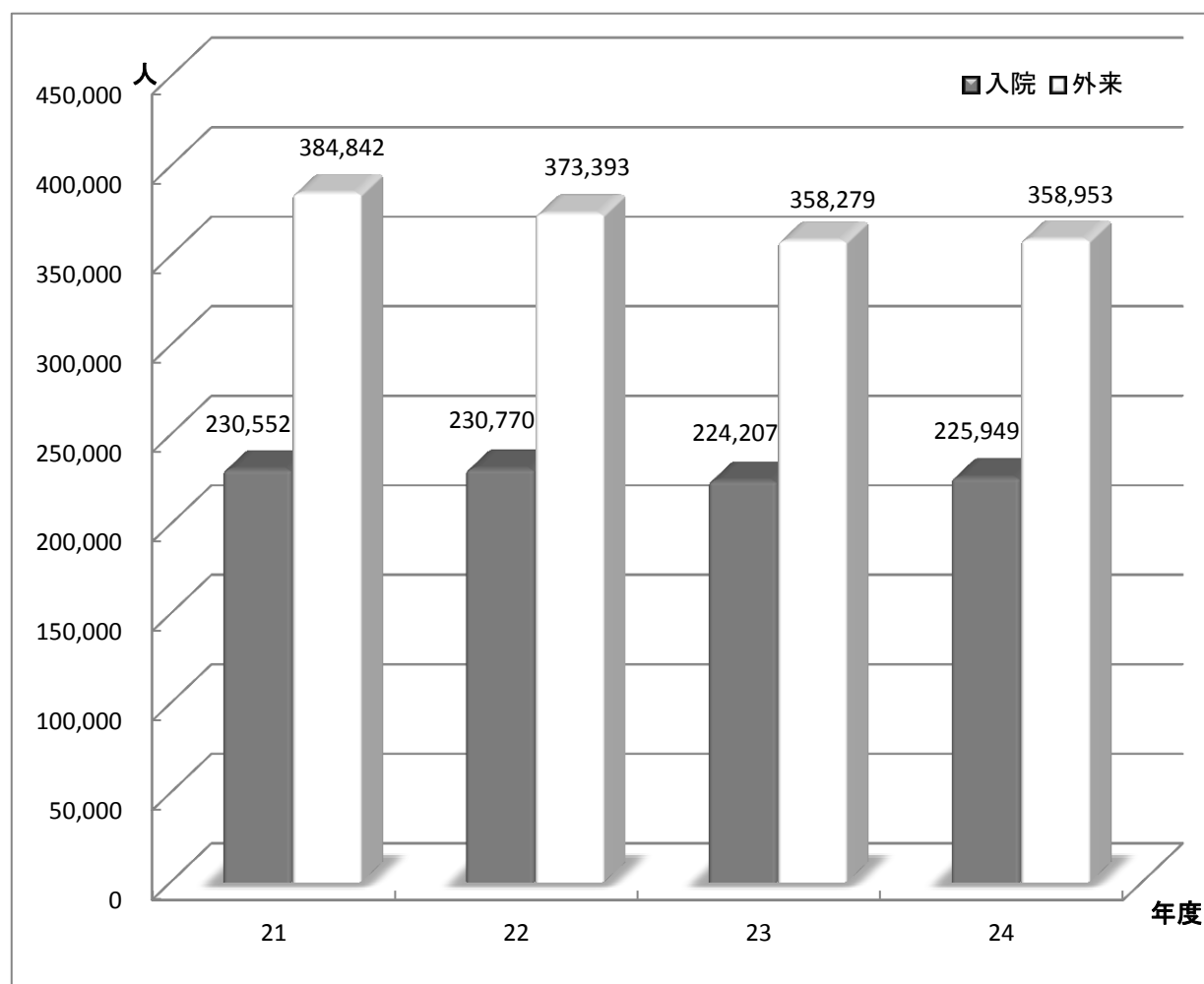
(1) 入院・外来別延患者数

附表1 入院・外来別延患者数及び1日平均患者数

年度	入 院				外 来			
	延患者数	暦日数	1日平均患者数	指数	延患者数	診療日数	1日平均患者数	指数
21	230,552	365	632	100.0	384,842	242	1,590	100.0
22	230,770	365	632	100.1	373,393	243	1,537	96.6
23	224,207	366	613	97.0	358,279	244	1,468	92.3
24	225,949	365	619	98.0	358,953	345	1,465	92.1

※ 「指数」は、平成21年度の1日平均患者数を100としたもの。

図1 入院・外来別延患者数

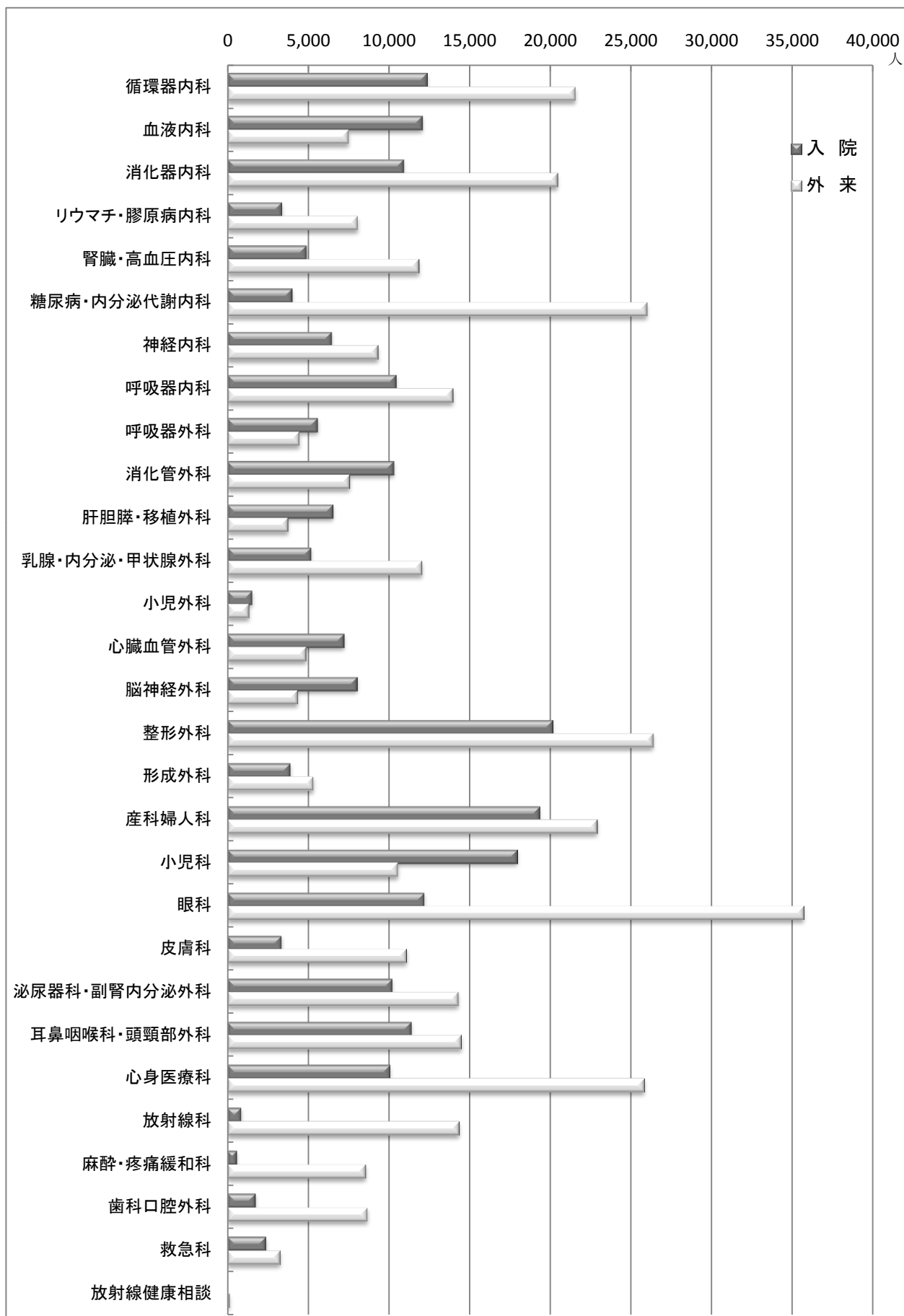


附表2 診療科別入院・外来延患者数

診療科	<入院>				<外来>				診療科	<入院>				<外来>				
	平成22年度		平成23年度		平成24年度		平成25年度			平成22年度		平成23年度		平成24年度		平成25年度		
	人	構成比 %	人	構成比 %	人	構成比 %	人	構成比 %		人	構成比 %	人	構成比 %	人	構成比 %	人	構成比 %	
循環器内科	11,811	5.1	11,237	4.9	13,057	5.8	12,370	5.5	循環器内科	23,109	6.0	22,407	6.0	21,272	5.9	21,563	6.0	
血液内科	13,108	5.7	13,253	5.7	12,467	5.6	12,069	5.3	血液内科	7,646	2.0	7,401	2.0	7,704	2.2	7,516	2.1	
消化器内科	11,651	5.1	10,423	4.5	10,865	4.8	10,896	4.8	消化器内科	20,867	5.4	20,757	5.6	19,695	5.5	20,457	5.7	
リウマチ・膠原病内科	2,520	1.1	2,713	1.2	2,854	1.3	3,381	1.5	リウマチ・膠原病内科	7,150	1.9	7,248	1.9	7,272	2.0	8,085	2.3	
腎臓・高血圧内科	5,266	2.3	5,994	2.6	6,608	2.9	4,899	2.2	腎臓・高血圧内科	11,088	2.9	11,511	3.1	12,221	3.4	11,876	3.3	
糖尿病・内分泌代謝内科	5,233	2.3	4,703	2.0	4,325	1.9	4,007	1.8	糖尿病・内分泌代謝内科	27,041	7.0	28,669	7.7	28,202	7.9	25,993	7.2	
神経内科	6,099	2.6	6,903	3.0	6,605	2.9	6,440	2.9	神経内科	10,334	2.7	9,584	2.6	9,433	2.6	9,347	2.6	
呼吸器内科	10,102	4.4	10,797	4.7	10,208	4.6	10,440	4.6	呼吸器内科	13,294	3.5	13,619	3.6	13,062	3.6	13,983	3.9	
呼吸器外科	4,456	1.9	4,823	2.1	5,625	2.5	5,592	2.5	呼吸器外科	3,347	0.9	3,344	0.9	3,634	1.0	4,468	1.2	
消化器・一般外科	14,464	6.3	7,097	3.1	-	-	-	-	消化器・一般外科	6,297	1.6	3,300	0.9	-	-	-	-	
消化管外科	-	-	6,192	2.7	11,761	5.2	10,296	4.6	消化管外科	-	-	3,715	1.0	7,544	2.1	7,584	2.1	
肝胆膵・移植外科	-	-	3,285	1.4	7,142	3.2	6,540	2.9	肝胆膵・移植外科	-	-	1,585	0.4	3,508	1.0	3,766	1.0	
乳腺・内分泌・甲状腺外科	6,888	3.0	5,996	2.6	4,950	2.2	5,181	2.3	乳腺・内分泌・甲状腺外科	12,031	3.1	11,660	3.1	12,237	3.4	12,064	3.4	
小児外科	2,021	0.9	1,277	0.6	1,105	0.5	1,551	0.7	小児外科	1,389	0.4	1,419	0.4	1,169	0.3	1,346	0.4	
低侵襲・先端治療科	7,819	3.4	4,153	1.8	-	-	-	-	低侵襲・先端治療科	6,146	1.6	2,364	0.6	-	-	-	-	
心臓血管外科	6,907	3.0	6,493	2.8	5,728	2.6	7,222	3.2	心臓血管外科	4,517	1.2	4,505	1.2	4,927	1.4	4,884	1.4	
脳神経外科	7,078	3.1	7,600	3.3	7,465	3.3	8,030	3.6	脳神経外科	6,975	1.8	6,685	1.8	4,539	1.3	4,350	1.2	
整形外科	17,729	7.7	18,250	7.9	18,714	8.3	20,132	8.9	整形外科	31,355	8.1	25,352	6.8	25,435	7.1	26,369	7.3	
形成外科	4,273	1.9	4,140	1.8	3,629	1.6	3,900	1.7	形成外科	5,090	1.3	4,975	1.3	5,514	1.5	5,333	1.5	
産科婦人科	20,498	8.9	21,111	9.1	20,411	9.1	19,311	8.5	産科婦人科	27,147	7.1	25,574	6.8	23,353	6.5	22,909	6.4	
内訳	産科	9,361	4.1	9,218	4.0	8,390	3.7	8,307	3.7	小児科	12,731	3.3	12,300	3.3	11,554	3.2	10,577	2.9
	婦人科	11,137	4.8	11,893	5.2	12,021	5.4	11,004	4.9	眼科	33,312	8.7	33,443	9.0	34,983	9.8	35,698	9.9
小児科	19,455	8.4	20,979	9.1	17,939	8.0	20,718	9.2	皮膚科	17,632	4.6	16,131	4.3	10,047	2.8	11,108	3.1	
眼科	12,858	5.6	11,736	5.1	12,180	5.4	12,087	5.3	泌尿器科・副腎内分泌外科	14,644	3.8	14,834	4.0	14,332	4.0	14,308	4.0	
皮膚科	4,486	1.9	4,846	2.1	3,354	1.5	5,051	2.2	耳鼻咽喉科・頭頸部外科	17,309	4.5	16,519	4.4	14,912	4.2	14,503	4.0	
泌尿器科・副腎内分泌外科	10,348	4.5	9,968	4.3	10,193	4.5	10,199	4.5	心身医療科	30,337	7.9	31,150	8.3	29,686	8.3	25,825	7.2	
耳鼻咽喉科・頭頸部外科	12,481	5.4	11,494	5.0	11,376	5.1	11,245	5.0	放射線科	14,825	3.9	13,732	3.7	14,420	4.0	14,363	4.0	
心身医療科	8,078	3.5	9,629	4.2	10,064	4.5	8,051	3.6	麻酔・疼痛緩和科	8,337	2.2	8,284	2.2	6,956	1.9	8,576	2.4	
放射線科	1,259	0.5	1,407	0.6	855	0.4	739	0.3	歯科口腔外科	7,435	1.9	7,134	1.9	7,225	2.0	8,685	2.4	
麻酔・疼痛緩和科	360	0.2	484	0.2	584	0.3	471	0.2	救急科	3,457	0.9	4,192	1.1	3,443	1.0	3,273	0.9	
歯科口腔外科	1,376	0.6	1,474	0.6	1,747	0.8	2,179	1.0	放射線健康相談	-	-	-	-	-	-	144	0.0	
救急科	1,928	0.8	2,313	1.0	2,396	1.1	2,952	1.3	合計	384,842	100.0	373,393	100.0	358,279	100.0	358,953	100.0	
(結核)	(1,864)	(0.8)	(2,093)	(0.9)	(1,672)	(0.7)	(2,131)	(0.9)										
(ICU)	(2,254)	(1.0)	(2,060)	(0.9)	(1,883)	(0.8)	(1,994)	(0.9)										
(NICU)	(4,572)	(2.0)	(4,509)	(2.0)	(4,194)	(1.9)	(4,812)	(2.1)										
(MFICU)	(1,182)	(0.5)	(1,178)	(0.5)	(858)	(0.4)	(882)	(0.4)										
(救命救急センター)	(4,629)	(2.0)	(4,667)	(2.0)	(4,578)	(2.0)	(4,795)	(2.1)										
合計	230,552	100.0	230,770	100.0	224,207	100.0	225,949	100.0										

※ 結核・ICU・NICU (GCU含)・MFICU・救命救急センターは再掲

図2 診療科別入院・外来延患者数（平成24年度）



(2) 入院・外来別1日平均患者数

附表3 診療科別入院・外来1日平均患者数

単位：人

診療科	入院				外来				
	平成 21年度	平成 22年度	平成 23年度	平成 24年度	平成 21年度	平成 22年度	平成 23年度	平成 24年度	
循環器内科	32	31	36	34	96	95	92	88	
血液内科	36	36	34	33	30	32	30	31	
消化器内科	32	29	30	30	89	86	85	83	
リウマチ・膠原病内科	7	7	8	9	29	30	30	33	
腎臓・高血圧内科	14	16	18	13	44	46	47	48	
糖尿病・内分泌代謝内科	14	13	12	11	99	112	118	106	
神経内科	17	19	18	18	42	43	39	38	
呼吸器内科	28	30	28	29	56	55	56	57	
呼吸器外科	12	13	15	15	12	14	14	18	
消化器・一般外科	40	19	-	-	26	26	18	-	
消化管外科	-	17	32	28	-	-	31	31	
肝胆膵・移植外科	-	9	20	18	-	-	13	15	
乳腺・内分泌・甲状腺外科	19	16	14	14	46	50	48	49	
小児外科	6	3	3	4	5	6	6	5	
低侵襲・先端治療科	21	11	-	-	15	25	13	-	
心臓血管外科	19	18	16	20	19	19	19	20	
脳神経外科	19	21	20	22	30	29	28	18	
整形外科	49	50	51	55	120	130	104	108	
形成外科	12	11	10	11	23	21	20	22	
産科婦人科	56	58	56	53	101	112	105	94	
内訳	産科	26	25	23	23	-	-	-	-
	婦人科	31	33	33	30	-	-	-	-
小児科	53	57	49	57	52	53	51	43	
眼科	35	32	33	33	129	138	138	146	
皮膚科	12	13	9	14	70	73	66	45	
泌尿器科・副腎内分泌外科	28	27	28	28	59	61	61	58	
耳鼻咽喉科・頭頸部外科	34	31	31	31	66	72	68	59	
心身医療科	22	26	28	22	118	125	128	105	
放射線科	3	4	2	2	104	61	57	59	
麻酔・疼痛緩和科	1	1	2	1	28	34	34	35	
歯科口腔外科	4	4	5	6	30	31	29	35	
救急科	5	6	7	8	15	14	17	13	
放射線健康相談	-	-	-	-	-	-	-	1	
(結核)	(5)	(6)	(5)	(6)	-	-	-	-	
(ICU)	(6)	(6)	(5)	(5)	-	-	-	-	
(NICU)	(13)	(12)	(11)	(13)	-	-	-	-	
(MFICU)	(3)	(3)	(2)	(2)	-	-	-	-	
(救命救急センター)	(13)	(13)	(13)	(13)	-	-	-	-	
合計	632	632	614	619	1,553	1,590	1,537	1,465	

※ 結核・ICU・NICU(GCU含む)・MFICU・救命救急センターは再掲

附表4 月別1日平均入院患者数

単位：人

年度	4月	5月	6月	7月	8月	9月	10月	11月	12月	1月	2月	3月	平均
平成21年度	633	596	667	671	616	636	627	620	609	592	663	653	632
平成22年度	652	603	660	670	635	642	645	636	617	601	665	567	632
平成23年度	622	579	619	646	590	613	608	611	598	578	644	646	613
平成24年度	604	596	644	644	611	656	651	626	582	547	650	623	619

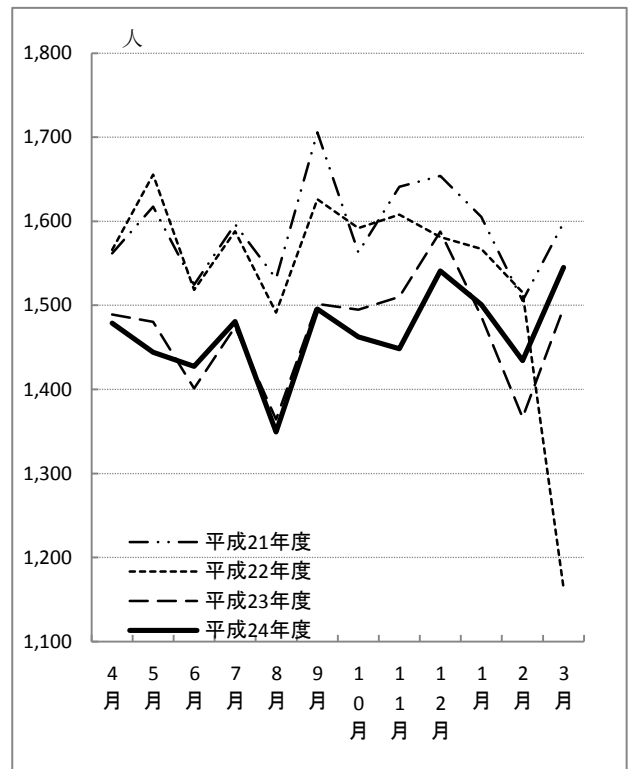
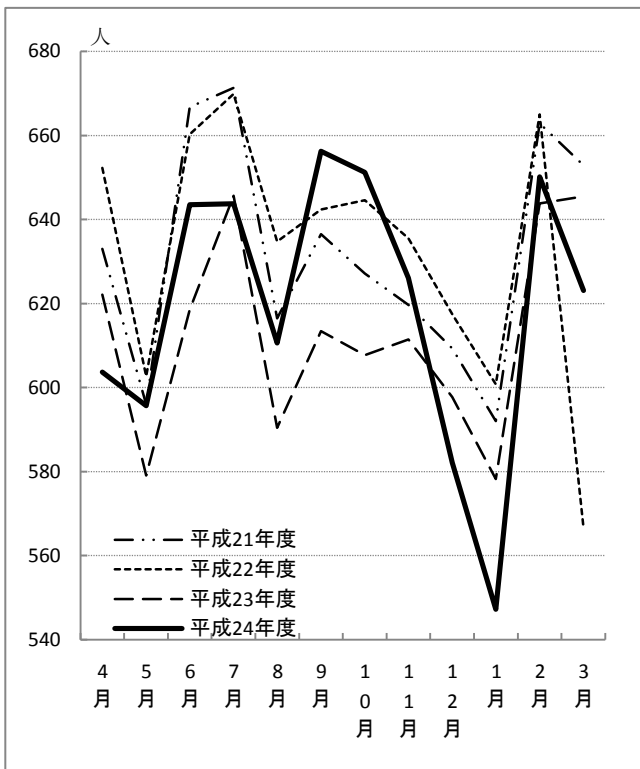
附表5 月別1日平均外来患者数

単位：人

年度	4月	5月	6月	7月	8月	9月	10月	11月	12月	1月	2月	3月	平均
平成21年度	1,562	1,617	1,524	1,596	1,532	1,706	1,563	1,641	1,654	1,605	1,505	1,598	1,590
平成22年度	1,566	1,656	1,518	1,588	1,491	1,626	1,592	1,608	1,581	1,567	1,515	1,163	1,537
平成23年度	1,489	1,480	1,401	1,474	1,364	1,502	1,495	1,510	1,588	1,487	1,366	1,497	1,468
平成24年度	1,479	1,444	1,428	1,481	1,349	1,495	1,462	1,448	1,541	1,501	1,434	1,545	1,465

図3 月別1日平均入院患者数

図4 月別1日平均外来患者数



(3) 病類別入院患者延数

附表6 病類別入院患者延数

年 度	一般疾病		結核		感 染		心身医療		合 計	
	人	構成比 %	人	構成比 %	人	構成比 %	人	構成比 %	人	構成比 %
21	220,587	95.7	1,864	0.8	29	0.0	8,072	3.5	230,552	100.0
22	219,048	94.9	2,093	0.9	0	0.0	9,629	4.2	230,770	100.0
23	212,467	94.8	1,672	0.7	4	0.0	10,064	4.5	224,207	100.0
24	215,763	95.5	2,131	0.9	4	0.0	8,051	3.6	225,949	100.0

(4) 外来患者の新患割合及び通院日数

附表7 診療科別新患割合

年 度	21	22	23	24
循環器内科	3.0	2.7	3.2	3.4
血液内科	3.1	3.7	2.8	2.7
消化器内科	5.1	4.7	4.8	4.4
リウマチ・膠原病内科	2.5	2.0	2.4	2.6
腎臓・高血圧内科	2.7	2.7	2.4	2.5
糖尿病・内分泌代謝内科	1.1	1.0	0.8	0.9
神経内科	5.2	5.1	4.9	4.3
呼吸器内科	6.5	5.5	4.8	4.3
呼吸器外科	2.4	2.9	1.6	1.9
消化器・一般外科	3.3	3.0	-	-
消化管外科	-	2.8	2.4	2.5
肝胆膵・移植外科	-	3.8	3.3	2.8
乳腺・内分泌・甲状腺外科	5.3	4.5	4.2	3.2
小児外科	7.1	7.8	6.6	8.7
低侵襲・先端治療科	2.3	3.3	-	-
心臓血管外科	4.7	4.8	4.1	4.6
脳神経外科	4.4	4.6	6.5	7.0
整形外科	7.7	6.7	6.7	6.5
形成外科	7.4	7.1	6.7	5.9
産科婦人科	5.3	5.2	4.4	4.7
小児科	10.1	9.4	7.7	7.7
眼 科	7.3	7.1	6.5	6.2
皮 膚 科	8.2	7.5	8.2	8.5
泌尿器科・副腎内分泌外科	4.0	3.4	3.3	3.6
耳鼻咽喉科・頭頸部外科	11.3	10.4	9.0	8.3
心身医療科	1.8	1.6	1.6	1.3
放 射 線 科	2.6	2.3	5.8	3.4
麻酔・疼痛緩和科	1.0	0.7	0.6	0.5
歯科口腔外科	19.2	18.5	18.7	17.2
救 急 科	-	-	-	70.2
放射線健康相談	69.9	65.3	66.3	100.0
平 均	5.9	5.5	5.3	5.2

附表8 診療科別患者1人平均通院日数

年 度	21	22	23	24
循環器内科	33.3	36.9	31.7	29.2
血液内科	32.0	27.1	35.3	37.6
消化器内科	19.4	21.3	21.0	22.9
リウマチ・膠原病内科	40.4	49.3	42.3	39.1
腎臓・高血圧内科	37.3	37.4	42.3	40.0
糖尿病・内分泌代謝内科	90.1	103.1	120.0	115.5
神経内科	19.3	19.4	20.4	23.1
呼吸器内科	15.5	18.2	20.7	23.3
呼吸器外科	41.3	34.8	63.8	52.6
消化器・一般外科	30.4	33.0	-	-
消化管外科	-	36.1	42.4	39.7
肝胆膵・移植外科	-	26.0	30.2	36.2
乳腺・内分泌・甲状腺外科	19.0	22.3	23.6	30.9
小児外科	14.0	12.9	15.2	11.5
低侵襲・先端治療科	43.3	29.9	-	-
心臓血管外科	21.2	20.8	24.2	21.9
脳神経外科	22.5	21.9	15.3	14.4
整形外科	13.0	15.0	14.8	15.5
形成外科	13.6	14.1	14.9	17.1
産科婦人科	18.8	19.2	22.8	21.3
小児科	9.9	10.7	12.9	13.0
眼 科	13.6	14.1	15.5	16.1
皮 膚 科	12.1	13.3	12.2	11.8
泌尿器科・副腎内分泌外科	25.2	29.7	30.4	27.6
耳鼻咽喉科・頭頸部外科	8.8	9.6	11.1	12.1
心身医療科	54.4	62.7	64.0	74.2
放 射 線 科	38.3	44.3	17.3	29.0
麻酔・疼痛緩和科	98.1	145.3	158.1	204.2
歯科口腔外科	5.2	5.4	5.3	5.8
救 急 科	-	-	-	1.4
放射線健康相談	1.4	1.5	1.5	1.0
平 均	17.0	18.1	18.9	19.3

(5) 看護職員 1 人 1 日平均受持患者数

附表9 病棟別看護職員 1 人 1 日平均受持患者数

単位：人

年度	二階北	三階西	I C U	N M F I C C U U	救命救急	四階西	五階東	五階西	六階東	六階西	七階東	七階西	八階東	八階西	九階東	九階西	十階東	十階西	心身医療	平均
21	0.5	0.8	0.2	0.5	0.3	1.5	1.4	1.6	1.5	1.4	1.3	1.4	1.4	1.6	1.4	1.4	1.4	1.4	1.3	1.1
22	0.6	0.8	0.2	0.5	0.3	1.5	1.4	1.5	1.5	1.5	1.4	1.4	1.3	1.4	1.4	1.3	1.3	1.2	1.6	1.1
23	0.5	0.9	0.2	0.4	0.2	1.1	1.4	1.4	1.4	1.3	1.3	1.3	1.3	1.5	1.2	1.2	1.3	1.2	1.4	1.0
24	0.6	0.9	0.2	0.4	0.2	1.2	1.4	1.4	1.5	1.2	1.2	1.5	1.4	1.4	1.2	1.4	1.3	1.5	1.1	1.1

附表10 診療科別外来看護職員 1 人 1 日平均受持患者数

単位：人

年度	循環器・心臓・血管	消化器・膵臓・内臓	高血圧・腎臓・内臓	神経	呼吸器	内科新患	小児科	消化器・呼吸器	内分泌・乳がん	脳神経外科	整形外科	形成外科	産婦人科	小児科	眼科	皮膚科	泌尿器科	耳鼻咽喉科	心身医療	放射線科	麻酔科	歯科	平均
21	47.3	55.3	38.8	40.5	25.7	17.3	18.2	37.6	28.8	25.9	21.0	22.4	17.5	27.5	36.4	30.3	23.8	62.7	61.3	34.5	30.7	31.8	
22	45.6	36.9	65.2	37.4	26.5	16.7	25.0	27.5	20.9	20.5	21.0	16.9	27.5	33.2	30.5	22.7	64.1	56.5	17.0	29.4	30.4		
23	45.1	35.3	81.8	36.8	25.5	9.9	25.6	18.6	20.8	22.6	19.1	15.8	20.5	41.2	23.5	24.4	60.8	59.1	28.5	29.6	29.1		
24	44.9	37.3	76.2	36.5	27.3	9.7	26.5	17.8	21.5	21.8	18.7	17.3	29.1	45.3	23.4	29.6	52.7	58.6	35.0	35.4	30.9		

(6) 病床利用率及び回転数

附表11 病棟別病床利用率

単位：%

年度	2階北	3階西	NICU MFICU	ICU	救命救急	4階西	5階東	5階西	6階東	6階西
21	42.3	73.0	67.5	76.6	57.9	82.8	78.3	88.1	75.6	83.3
22	45.8	72.5	66.9	69.7	58.1	85.3	77.2	88.0	71.2	81.6
23	40.0	68.4	59.3	63.7	56.5	74.5	76.9	87.9	72.7	77.3
24	44.8	65.6	66.9	67.6	59.5	83.8	78.6	90.6	72.0	75.0
年度	7階東	7階西	8階東	8階西	9階東	9階西	10階東	10階西	心身医療	平均
21	74.5	76.5	82.3	89.7	81.7	86.3	85.8	82.7	43.1	76.6
22	76.4	81.0	79.1	89.7	78.5	83.9	83.5	84.0	51.3	76.7
23	73.6	79.7	79.2	91.7	71.9	77.0	87.2	77.5	53.7	74.2
24	76.4	79.2	79.5	87.1	73.5	79.3	89.2	77.4	43.1	74.8

附表12 病棟別病床回転数

単位：回

年度	2階北	3階西	NICU MFICU	ICU	救命救急	4階西	5階東	5階西	6階東	6階西
21	22.2	36.8	14.9	95.5	50.2	14.4	18.0	23.5	37.9	28.1
22	22.0	34.4	13.2	112.8	54.7	13.0	21.4	19.9	37.0	30.9
23	24.0	33.2	10.3	117.7	60.4	12.6	20.4	18.1	39.3	31.6
24	17.4	36.0	14.5	6.6	57.2	13.0	22.4	16.7	39.3	31.4
年度	7階東	7階西	8階東	8階西	9階東	9階西	10階東	10階西	心身医療	平均
21	15.1	23.8	22.3	22.0	21.2	14.9	20.5	13.3	17.6	21.7
22	14.6	22.2	25.2	23.3	20.8	16.3	22.8	12.2	18.2	21.9
23	13.1	24.1	23.0	21.4	24.5	21.1	22.3	13.5	14.9	22.2
24	13.5	24.2	29.0	24.4	25.0	23.2	24.6	13.8	15.0	23.1

(7) 紹介率

附表13 診療報酬上の紹介率

単位：％

年度	4月	5月	6月	7月	8月	9月	10月	11月	12月	1月	2月	3月	平均
平成21年度	51.7	45.5	51.0	48.1	47.6	50.0	50.5	52.8	51.9	49.8	54.1	51.5	50.3
平成22年度	45.3	39.9	45.3	43.0	41.7	44.1	45.8	48.8	51.7	49.7	52.2	46.6	46.0
平成23年度	46.6	46.4	52.1	48.6	46.9	55.5	56.6	57.2	52.3	57.3	60.0	53.6	52.6
平成24年度	57.7	56.6	60.3	57.3	56.3	57.8	60.5	63.8	62.6	57.1	60.5	57.6	58.9

附表14 医療法上の紹介率

単位：％

年度	4月	5月	6月	7月	8月	9月	10月	11月	12月	1月	2月	3月	平均
平成21年度	60.6	54.9	60.5	57.9	56.8	60.2	60.7	62.8	62.6	60.2	64.2	65.8	60.5
平成22年度	59.8	54.0	58.2	57.3	55.8	57.5	59.9	62.0	64.3	62.0	66.9	65.2	60.1
平成23年度	65.5	60.7	65.8	61.9	60.8	68.5	69.9	70.4	67.5	70.1	72.5	70.1	66.9
平成24年度	72.7	71.2	73.8	70.5	70.0	71.9	74.2	76.8	76.0	71.2	74.1	72.9	72.9

図5 診療報酬上の紹介率

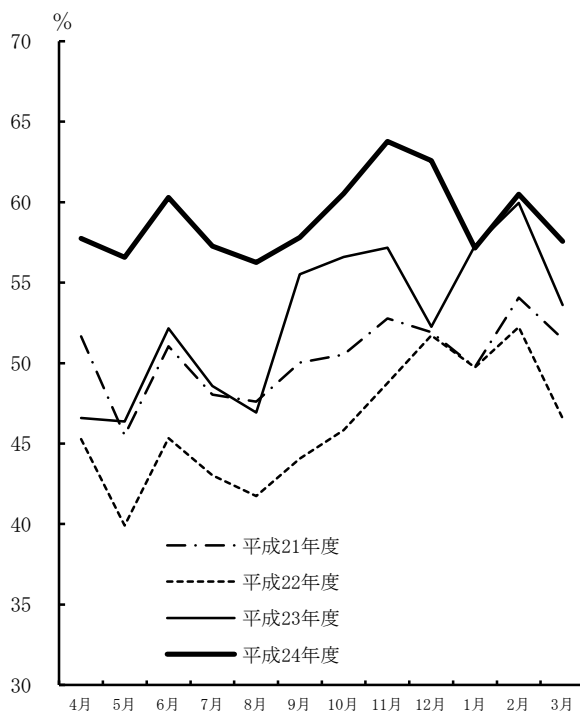
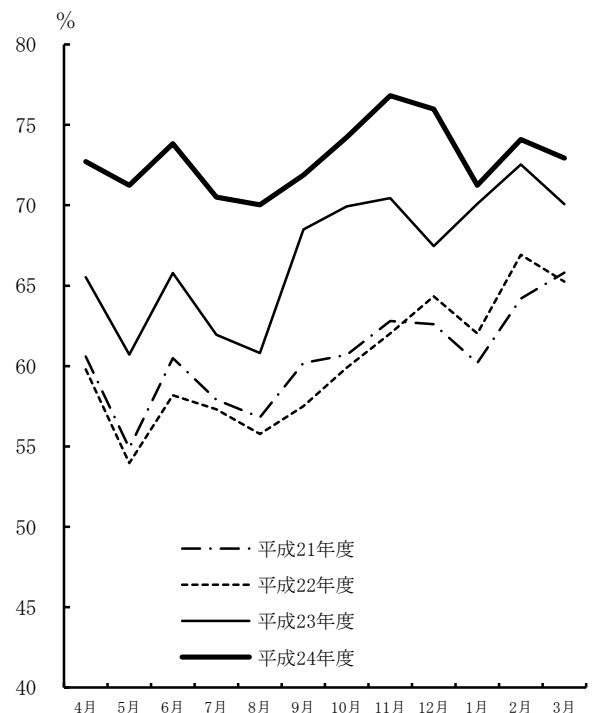


図6 医療法上の紹介率



2 診療（稼働額）の状況

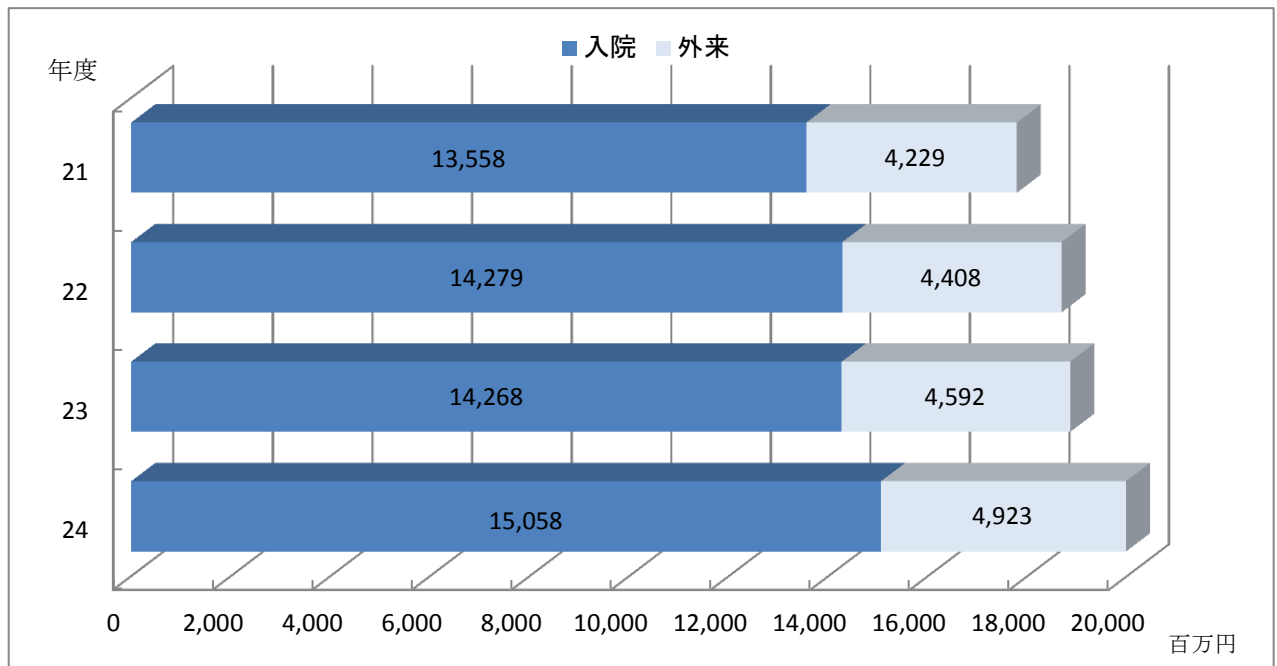
(1) 入院・外来別診療稼働額

附表15 入院・外来別診療稼働額

年度	入 院		外 来		合 計	
	円	指数	円	指数	円	指数
21	13,558,266,039	100.0	4,229,175,632	100.0	17,787,441,671	100.0
22	14,278,565,258	105.3	4,408,492,067	104.2	18,687,057,325	105.1
23	14,267,961,705	105.2	4,592,238,479	108.6	18,860,200,184	106.0
24	15,057,581,598	111.1	4,923,270,265	116.4	19,980,851,863	112.3

※ 「指数」は、平成21年度=100

図7 入院・外来別診療稼働額



附表16 診療科別診療稼働額

<入 院>

<外 来>

診 療 科	平成21年度		平成22年度		平成23年度		平成24年度		診 療 科	平成21年度		平成22年度		平成23年度		平成24年度	
	千円	構成比 %	千円	構成比 %	千円	構成比 %	千円	構成比 %		千円	構成比 %	千円	構成比 %	千円	構成比 %	千円	構成比 %
循環器内科	1,425,044	10.5	1,333,711	9.3	1,493,146	10.5	1,471,518	9.8	循環器内科	257,656	6.1	253,771	5.8	255,828	5.6	319,325	6.5
血液内科	944,830	7.0	974,359	6.8	893,166	6.3	843,788	5.6	血液内科	181,768	4.3	264,227	6.0	404,340	8.8	412,991	8.4
消化器内科	625,685	4.6	536,584	3.8	557,390	3.9	605,578	4.0	消化器内科	265,609	6.3	271,334	6.2	276,647	6.0	341,918	6.9
リウマチ・膠原病内科	83,597	0.6	96,005	0.7	101,557	0.7	130,412	0.9	リウマチ・膠原病内科	81,192	1.9	94,336	2.1	108,555	2.4	128,812	2.6
腎臓・高血圧内科	208,387	1.5	242,136	1.7	274,290	1.9	211,436	1.4	腎臓・高血圧内科	159,138	3.8	146,269	3.3	184,786	4.0	199,349	4.0
糖尿病・内分泌代謝内科	188,840	1.4	179,542	1.3	157,699	1.1	156,060	1.0	糖尿病・内分泌代謝内科	231,760	5.5	230,365	5.2	237,220	5.2	234,135	4.8
神経内科	225,388	1.7	269,796	1.9	259,982	1.8	251,677	1.7	神経内科	81,182	1.9	68,325	1.5	60,474	1.3	63,303	1.3
呼吸器内科	389,555	2.9	445,409	3.1	436,531	3.1	456,073	3.0	呼吸器内科	178,493	4.2	213,575	4.8	195,189	4.3	216,753	4.4
呼吸器外科	311,677	2.3	389,091	2.7	456,617	3.2	485,117	3.2	呼吸器外科	39,733	0.9	70,132	1.6	59,901	1.3	75,690	1.5
消化器・一般外科	744,050	5.5	393,565	2.8	—	—	—	—	消化器・一般外科	120,655	2.9	63,862	1.4	—	—	—	—
消化管外科	—	—	362,162	2.5	699,033	4.9	664,438	4.4	消化管外科	—	—	67,939	1.5	182,736	4.0	172,038	3.5
肝胆膵・移植外科	—	—	195,398	1.4	445,619	3.1	462,025	3.1	肝胆膵・移植外科	—	—	38,019	0.9	82,281	1.8	79,127	1.6
乳腺・内分泌・甲状腺外科	311,094	2.3	301,042	2.1	253,469	1.8	299,391	2.0	乳腺・内分泌・甲状腺外科	342,756	8.1	327,366	7.4	318,706	6.9	360,253	7.3
小児外科	119,081	0.9	84,076	0.6	81,838	0.6	120,565	0.8	小児外科	9,761	0.2	10,078	0.2	8,012	0.2	8,143	0.2
低侵襲・先端治療科	414,054	3.1	222,055	1.6	—	—	—	—	低侵襲・先端治療科	101,749	2.4	50,419	1.1	—	—	—	—
心臓血管外科	1,122,697	8.3	1,128,834	7.9	1,085,441	7.6	1,237,296	8.2	心臓血管外科	25,728	0.6	26,082	0.6	26,796	0.6	28,756	0.6
脳神経外科	473,905	3.5	566,696	4.0	575,649	4.0	708,257	4.7	脳神経外科	55,956	1.3	65,298	1.5	51,902	1.1	56,530	1.1
整形外科	1,173,657	8.7	1,269,424	8.9	1,246,949	8.7	1,362,439	9.0	整形外科	199,740	4.7	162,675	3.7	167,351	3.6	176,514	3.6
形成外科	189,266	1.4	200,897	1.4	191,928	1.3	229,327	1.5	形成外科	27,037	0.6	29,967	0.7	31,633	0.7	30,814	0.6
産科婦人科	1,084,291	8.0	1,170,066	8.2	1,108,405	7.8	1,100,324	7.3	産科婦人科	210,172	5.0	211,516	4.8	199,638	4.3	197,473	4.0
内産科	501,530	3.7	510,250	3.6	432,143	3.0	463,406	3.1	小児科	252,873	6.0	255,582	5.8	246,710	5.4	215,152	4.4
訳婦人科	582,761	4.3	659,816	4.6	676,262	4.7	636,918	4.2	眼	559,249	13.2	627,512	14.2	707,310	15.4	809,567	16.4
小児科	1,166,582	8.6	1,356,746	9.5	1,307,200	9.2	1,484,542	9.9	皮膚科	78,708	1.9	80,298	1.8	70,108	1.5	97,117	2.0
眼科	680,661	5.0	702,376	4.9	778,957	5.5	794,267	5.3	泌尿器科・副腎内分泌外科	217,793	5.1	224,395	5.1	194,959	4.2	201,916	4.1
皮膚科	193,457	1.4	191,541	1.3	150,063	1.1	226,906	1.5	耳鼻咽喉科・頭頸部外科	121,838	2.9	116,116	2.6	109,326	2.4	109,039	2.2
泌尿器科・副腎内分泌外科	434,902	3.2	483,118	3.4	491,238	3.4	502,188	3.3	心身医療科	166,661	3.9	173,432	3.9	159,547	3.5	134,071	2.7
耳鼻咽喉科・頭頸部外科	530,770	3.9	515,254	3.6	506,133	3.5	532,732	3.5	放射線科	162,157	3.8	163,358	3.7	161,627	3.5	158,997	3.2
心身医療科	141,046	1.0	198,974	1.4	213,189	1.5	169,957	1.1	麻酔・疼痛緩和科	19,585	0.5	16,006	0.4	11,957	0.3	11,376	0.2
放射線科	57,918	0.4	58,286	0.4	38,059	0.3	31,029	0.2	歯科口腔外科	35,756	0.8	34,972	0.8	36,234	0.8	39,865	0.8
麻酔・疼痛緩和科	9,986	0.1	26,485	0.2	34,098	0.2	22,884	0.2	救急科	44,469	1.1	51,268	1.2	42,465	0.9	43,125	0.9
歯科口腔外科	56,557	0.4	61,985	0.4	72,929	0.5	90,347	0.6	放射線健康相談	—	—	—	—	—	—	1,123	0.0
救急科	251,290	1.9	341,851	2.4	377,706	2.6	419,108	2.8	合 計	4,229,176	100.0	4,408,492	100.0	4,592,238	100.0	4,923,270	100.0
(結核)	(49,820)	(0.4)	(62,317)	(0.4)	(51,436)	(0.4)	(66,008)	(0.4)									
(ICU)	(1,233,370)	(9.1)	(1,291,261)	(9.0)	(1,268,506)	(8.9)	(1,391,917)	(9.2)									
(NICU)	(385,438)	(2.8)	(465,330)	(3.3)	(387,567)	(2.7)	(400,010)	(2.7)									
(MFICU)	(89,038)	(0.7)	(83,481)	(0.6)	(63,571)	(0.4)	(71,388)	(0.5)									
(救命救急センター)	(807,022)	(6.0)	(878,122)	(6.1)	(940,978)	(6.6)	(942,690)	(6.3)									
室料差額減免額	(△17,813)	—	-(18,901)	—	△20,319	—	△12,098	—									
合 計	13,558,266	100.0	14,278,565	100.0	14,267,962	100.0	15,057,582	100.0									

※ 結核・ICU・NICU(GCU含)・MFICU・救命救急センターは再掲

(2) 患者1人1日当り診療稼働額

附表17 診療科別患者1人1日当り診療稼働額

診療科	入院				外来			
	平成 21年度	平成 22年度	平成 23年度	平成 24年度	平成 21年度	平成 22年度	平成 23年度	平成 24年度
循環器内科	120,654	118,689	114,356	118,959	12,112	12,431	13,140	16,003
血液内科	72,080	73,520	71,642	69,914	24,754	37,331	55,050	57,352
消化器内科	53,702	51,481	51,301	55,578	14,036	14,474	15,379	17,964
リウマチ・膠原病内科	33,173	35,387	35,584	38,572	11,817	13,589	15,501	16,415
腎臓・高血圧内科	39,572	40,396	41,509	43,159	15,868	14,408	17,522	18,631
糖尿病・内分泌代謝内科	36,086	38,176	36,462	38,947	11,140	11,001	11,190	11,534
神経内科	36,955	39,084	39,361	39,080	8,463	7,693	6,967	7,286
呼吸器内科	38,562	41,253	42,764	43,685	14,320	16,851	16,111	16,579
呼吸器外科	69,945	80,674	81,176	86,752	12,055	21,297	16,821	17,261
消化器・一般外科	51,442	55,455	-	-	19,734	19,944	-	-
消化管外科	-	58,489	59,437	64,534	-	19,052	24,818	23,186
肝胆膵・移植外科	-	59,482	62,394	70,646	-	24,465	24,143	21,519
乳腺・内分泌・甲状腺外科	45,165	50,207	51,206	57,786	29,025	28,486	26,424	30,225
小児外科	58,922	65,839	74,061	77,734	7,289	7,741	7,323	6,437
低侵襲・先端治療科	52,955	53,469	-	-	17,275	22,191	-	-
心臓血管外科	162,545	173,854	189,497	171,323	6,332	6,566	6,193	6,474
脳神経外科	66,955	74,565	77,113	88,201	8,258	10,334	12,096	13,920
整形外科	66,200	69,558	66,632	67,675	6,658	6,880	6,914	7,052
形成外科	44,293	48,526	52,887	58,802	5,613	6,383	6,258	6,125
産科婦人科	52,897	55,424	54,304	56,979	7,832	8,376	8,634	8,705
内産科	53,577	55,354	51,507	55,785	-	-	-	-
産科婦人科	52,327	55,479	56,257	57,881	-	-	-	-
小児科	59,963	64,672	72,869	71,655	20,133	21,156	21,668	20,549
眼科	52,937	59,848	63,954	65,713	17,821	20,028	21,436	24,183
皮膚科	43,125	39,526	44,741	44,923	5,047	5,650	8,106	9,821
泌尿器科・副腎内分泌外科	42,028	48,467	48,194	49,239	15,816	16,202	14,585	14,830
耳鼻咽喉科・頭頸部外科	42,526	44,828	44,491	47,375	7,995	8,090	8,391	8,507
心身医療科	17,461	20,664	21,183	21,110	5,957	6,053	5,878	5,684
放射線科	46,003	41,426	44,514	41,988	15,547	16,825	15,919	15,609
麻酔・疼痛緩和科	27,739	54,720	58,388	48,587	3,384	2,979	2,418	2,200
歯科口腔外科	41,103	42,052	41,745	41,463	4,809	4,902	5,015	4,590
救急科	130,337	147,795	157,640	141,974	13,033	12,846	13,018	13,600
放射線健康相談	130,337	147,795	157,640	-	-	-	-	7,799
平均	58,808	61,874	63,637	66,642	12,020	13,079	14,131	15,014

附表18 月別入院患者1人1日当り診療稼働額

単位：円

年度	4月	5月	6月	7月	8月	9月	10月	11月	12月	1月	2月	3月	平均
21	63,030	57,293	58,407	58,060	56,182	59,417	58,230	59,069	58,480	58,780	59,208	59,576	58,808
22	62,768	63,473	64,362	62,563	58,951	61,861	60,084	61,707	60,691	63,739	63,524	58,618	61,874
23	62,368	60,502	64,870	63,908	64,137	62,902	61,711	65,422	64,298	63,518	66,063	63,850	63,637
24	64,975	67,780	66,356	67,291	65,524	64,592	66,386	66,110	65,004	71,375	67,263	67,485	66,642

附表19 月別外来患者1人1日当り診療稼働額

単位：円

年度	4月	5月	6月	7月	8月	9月	10月	11月	12月	1月	2月	3月	平均
21	11,789	11,611	11,760	11,482	11,420	11,803	12,120	12,359	12,117	12,470	13,186	12,309	12,020
22	12,262	12,294	12,445	12,496	12,216	12,878	13,354	13,492	14,100	13,911	14,197	13,652	13,079
23	13,003	13,188	13,311	13,240	13,678	14,367	14,874	14,465	14,787	14,782	15,129	14,758	14,131
24	14,653	14,962	14,452	14,513	14,560	14,762	15,138	14,663	15,378	15,944	15,947	15,336	15,014

図8 入院患者1人1日当り診療稼働額

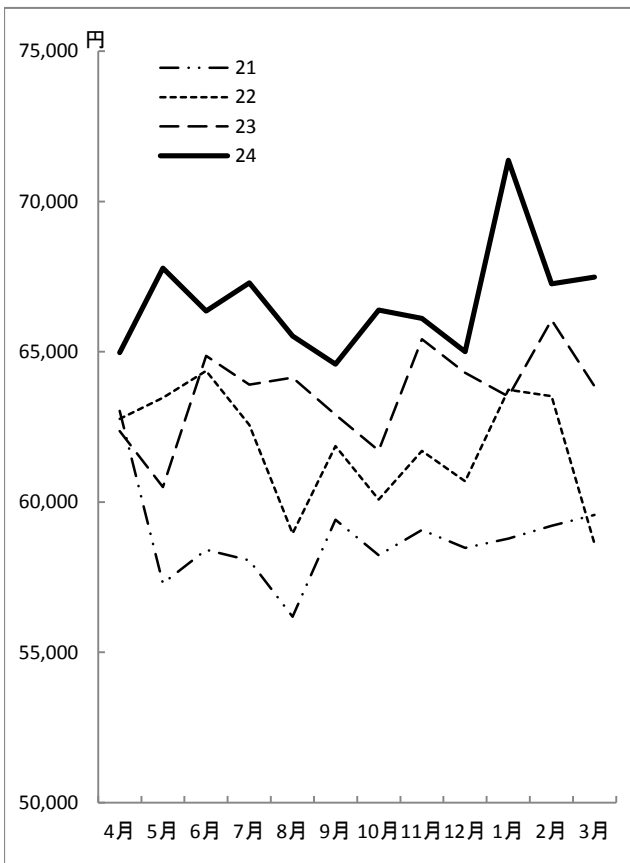
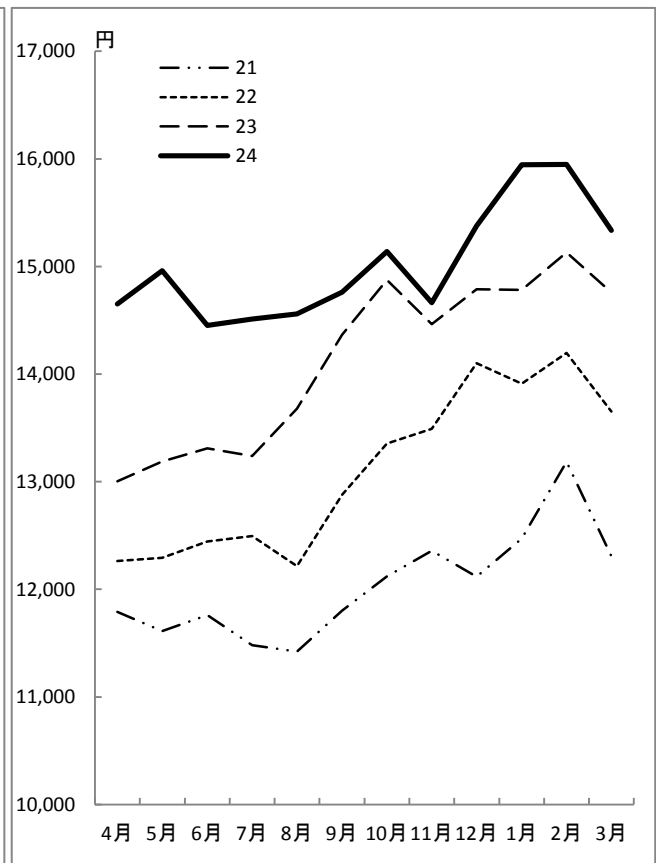


図9 外来患者1人1日当り診療稼働額



(3) 診療行為別診療稼働額

附表20 診療行為別入院診療稼働額

診療 行為	平成21年度			平成22年度			平成23年度			平成24年度		
	稼働額	構成比	1人1日当り	稼働額	構成比	1人1日当り	稼働額	構成比	1人1日当り	稼働額	構成比	1人1日当り
	千円	%	円	千円	%	円	千円	%	円	千円	%	円
投薬料	153,735	1.1	667	186,176	1.3	807	171,688	1.2	766	156,999	1.0	695
注射料	530,078	3.9	2,299	553,887	3.9	2,400	488,148	3.4	2,177	425,469	2.8	1,883
処置・ 手術料	4,338,579	32.0	18,818	4,590,076	32.1	19,890	4,651,200	32.6	20,745	5,171,038	34.3	22,886
輸血料	414,850	3.1	1,799	(406,753)	(2.8)	(1,763)	(370,841)	(2.6)	(1,654)	(378,642)	(2.5)	(1,676)
麻酔料	492,649	3.6	2,137	(501,103)	(3.5)	(2,171)	(498,839)	(3.5)	(2,225)	(536,334)	(3.6)	(2,374)
検査料	214,401	1.6	930	243,580	1.7	1,056	222,219	1.6	991	213,471	1.4	945
画像診断料	85,458	0.6	371	83,817	0.6	363	73,726	0.5	329	72,320	0.5	320
理学療法料	170,349	1.3	739	188,412	1.3	816	187,369	1.3	836	206,523	1.4	914
入院料他	8,065,666	59.5	34,984	8,451,519	59.2	36,623	8,473,612	59.4	37,794	8,811,761	58.5	38,999
室料差額	61,794	0.5	268	(60,789)	(0.4)	(263)	(79,241)	(0.6)	(353)	(80,074)	(0.5)	(354)
分娩介助料	103,735	0.8	450	(88,665)	(0.6)	(384)	(73,665)	(0.5)	(329)	(77,105)	(0.5)	(341)
文書料	1,553	0.0	7	(2,228)	(0.0)	(10)	(2,209)	(0.0)	(10)	(2,167)	(0.0)	(10)
合計	13,558,266	100.0	58,808	14,278,565	100.0	61,874	14,267,962	100.0	63,637	15,057,582	100.0	66,642

附表21 診療行為別外来診療稼働額

診療 行為	平成21年度			平成22年度			平成23年度			平成24年度		
	稼働額	構成比	1人1日当り	稼働額	構成比	1人1日当り	稼働額	構成比	1人1日当り	稼働額	構成比	1人1日当り
	千円	%	円	千円	%	円	千円	%	円	千円	%	円
初診料	64,555	1.5	184	59,860	1.4	178	53,751	1.2	165	52,260	1.1	159
再診料	204,406	4.8	581	198,324	4.5	588	192,998	4.2	594	195,621	4.0	597
指導料	110,381	2.6	314	114,120	2.6	339	114,016	2.5	351	118,596	2.4	362
投薬料	280,413	6.6	797	297,506	6.7	883	205,027	4.5	631	206,487	4.2	630
注射料	723,260	17.1	2,056	1,112,966	25.2	3,302	1,336,884	29.1	4,114	1,536,275	31.2	4,685
検査料	1,011,192	23.9	2,875	1,029,843	23.4	3,055	1,063,424	23.2	3,272	1,156,700	23.5	3,527
画像診断料	647,743	15.3	1,841	639,297	14.5	1,897	614,197	13.4	1,890	631,138	12.8	1,925
理学療法料	307,035	7.3	873	312,539	7.1	927	312,579	6.8	962	304,476	6.2	929
処置・ 手術料他	880,191	20.8	2,502	644,037	14.6	1,911	699,362	15.2	2,152	721,717	14.7	2,201
文書料	52,793	1.2	150	(53,918)	(1.2)	(160)	(77,379)	(1.7)	(238)	(81,205)	(1.6)	(248)
合計	4,229,176	100.0	12,023	4,408,492	100.0	13,079	4,592,238	100.0	14,131	4,923,270	100.0	15,014

(4) 医師1人1か月平均診療稼働額

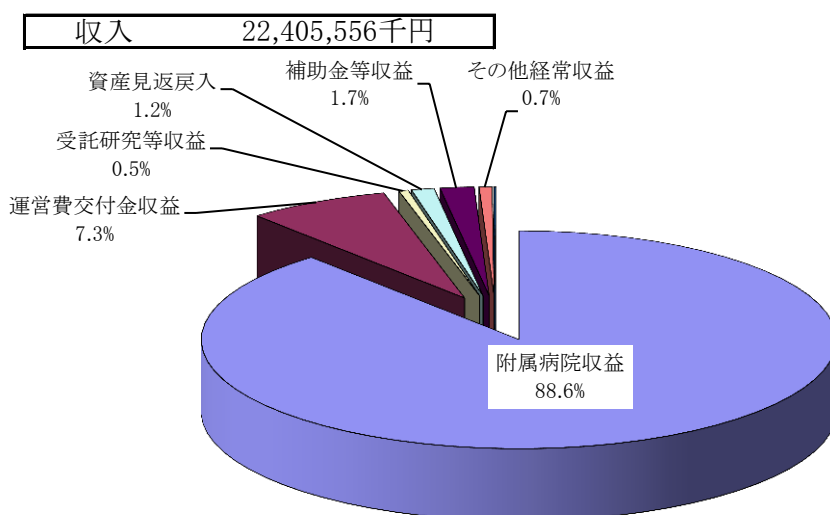
附表22 診療科別医師1人1か月平均診療稼働額

単位：千円

診療科	平成21年度	平成22年度	平成23年度	平成24年度
循環器内科				
血液内科	8,752	9,070	8,908	9,406
消化器内科				
リウマチ・膠原病内科	3,955	3,749	3,783	4,104
腎臓・高血圧内科				
糖尿病・内分泌代謝内科	2,825	2,998	3,061	3,141
神経内科	1,572	1,828	1,669	2,019
呼吸器内科	3,506	3,693	3,342	3,801
呼吸器外科				
消化器・一般外科	5,675			
小児外科				
乳腺・内分泌・甲状腺外科		5,169	4,930	5,443
低侵襲・先端治療科	4,104			
消化管外科				
肝胆膵・移植外科				
心臓血管外科	9,114	9,124	8,827	10,821
脳神経外科	5,697	6,161	6,748	7,725
整形外科	6,358	6,250	4,962	5,344
形成外科	1,897	1,906	1,863	1,971
産科婦人科	8,461	7,279	7,928	7,332
小児科	5,199	6,478	6,094	6,665
眼科	6,359	7,084	5,695	5,749
皮膚科	2,160	1,824	2,224	2,512
泌尿器科・副腎内分泌外科	2,940	3,410	3,877	4,790
耳鼻咽喉科・頭頸部外科	3,247	2,991	2,664	2,743
心身医療科	1,832	2,105	1,396	1,003
放射線科	1,667	1,377	1,331	1,173
麻酔・疼痛緩和科	193	270	307	224
歯科口腔外科	1,282	1,176	1,213	1,315
救急科	2,405	3,048	2,858	2,300
計	4,325	4,469	4,273	4,461

3 決算の状況

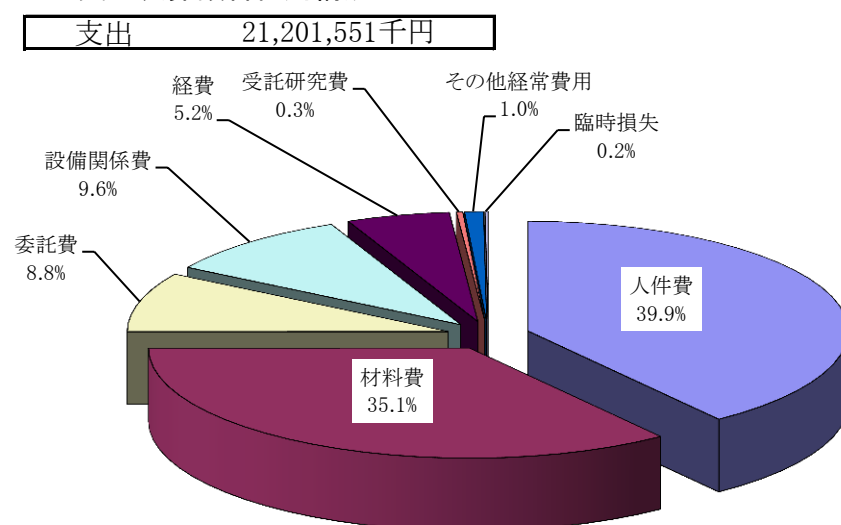
図10 収入決算額科目別構成



単位 千円

科目	金額
附属病院収益	19,861,224
運営費交付金収益	1,625,003
受託研究等収益	106,789
資産見返戻入	258,407
補助金等収益	385,858
その他経常収益	147,369
臨時収益	20,905
計	22,405,556

図11 支出決算額科目別構成



単位 千円

科目	金額
人件費	8,449,281
材料費	7,448,845
委託費	1,859,018
設備関係費	2,041,056
経費	1,101,854
受託研究費	66,731
その他経常費用	202,961
臨時損失	31,804
計	21,201,551

附表23 材料費等の医業収益に対する割合

科目	金額 (千円)	割合
材料費	7,448,845	39.8%
うち医薬品費	4,477,702	23.9%
うち診療材料費	2,644,655	14.1%
うち医療消耗器具備品費	175,299	0.9%
うち給食用材料費	151,190	0.8%
委託費	1,859,018	9.9%
設備関係費	2,041,056	10.9%
うち減価償却費	1,426,973	7.6%
うち修繕費	221,661	1.2%
経費	1,101,854	5.9%

4 薬剤部調剤薬処方の状況

附表24 入院・外来別調剤薬処方枚数

年度	入院		外来 (院内)		計		院外処方	
	処方枚数 枚	調剤数 件	処方枚数 枚	調剤数 件	処方枚数 枚	調剤数 件	処方枚数 枚	発行率 %
21	118,606 (667,983)	210,061	34,045	78,613	152,651 (667,983)	288,674	179,940	84.1
22	122,335 (674,724)	219,238	34,293	79,611	156,628 (674,724)	298,849	174,266	83.6
23	124,366 (635,653)	226,318	26,009	56,572	150,375 (635,653)	282,890	181,159	87.4
24	124,758 (624,296)	226,626	22,350	48,348	147,108 (624,296)	274,974	178,550	88.9

※ () は、注射箋 (外数) を示す。

5 手術の状況・分娩件数

附表25 診療科別手術件数(手術部)・分娩件数

単位：件

	平成21年度	平成22年度	平成23年度	平成24年度
循環器内科	33	1	1	1
血液内科	15	13	6	12
消化器内科	32	28	39	49
リウマチ・膠原病内科	0	0	0	0
腎臓・高血圧内科	0	0	0	32
糖尿病・内分泌代謝内科	0	0	0	0
神経内科	0	0	0	0
呼吸器内科	10	7	12	15
呼吸器外科	163	159	175	186
消化器・一般外科	359	197	—	—
消化管外科	—	173	367	387
肝胆膵・移植外科	—	99	201	201
乳腺・内分泌・甲状腺外科	270	232	233	272
小児外科	189	171	144	189
低侵襲・先端治療科	229	111	—	—
心臓血管外科	303	271	299	325
脳神経外科	203	247	280	273
整形外科	946	942	879	946
形成外科	230	212	207	202
産科婦人科	595	551	512	515
小児科	5	6	4	2
眼科	1,085	1,007	1,194	1,221
皮膚科	89	80	79	88
泌尿器科・副腎内分泌外科	259	248	247	358
耳鼻咽喉科・頭頸部外科	403	397	396	411
心身医療科	45	31	17	17
放射線科	0	0	0	0
麻酔・疼痛緩和科	30	27	24	14
歯科口腔外科	86	80	94	87
救急科	0	4	2	1
計	5,579	5,294	5,412	5,804
分娩件数	444	386	316	339
(うち異常分娩数)	(235)	(203)	(155)	(152)

6 患者給食の状況

附表26 食種別患者給食延人数

年 度	常 食		か ゆ 食		流 動 食		特 別 食		計	
	人	構成比 %	人	構成比 %	人	構成比 %	人	構成比 %	人	構成比 %
21	260,033	48.1	70,087	13.0	9,540	1.8	200,679	37.1	540,339	100.0
22	252,180	46.3	67,336	12.4	8,172	1.5	216,460	39.8	544,148	100.0
23	244,337	45.8	62,066	11.6	7,822	1.5	219,755	41.2	533,980	100.0
24	242,350	45.2	57,369	10.7	7,681	1.4	228,948	42.7	536,348	100.0

附表27 食品別給食材料購入（消費）額

食 品	平成21年度		平成22年度		平成23年度		平成24年度	
	千円	構成比 %	千円	構成比 %	千円	構成比 %	千円	構成比 %
精 米	9,745	6.7	8,517	5.7	8,214	5.5	10,062	6.6
麵 類	1,025	0.7	277	0.2	848	0.6	1,699	1.1
パ ン 類	1,462	1.0	1,414	0.9	1,372	0.9	1,926	1.3
野 菜	43,565	30.1	45,147	30.3	45,552	30.7	42,587	27.9
肉 類	9,977	6.9	12,053	8.1	10,606	7.2	9,780	6.4
鮮 魚	25,081	17.4	25,217	16.9	24,504	16.5	29,589	19.4
乳 類	10,135	7.0	9,593	6.4	9,097	6.1	9,640	6.3
鶏 卵	677	0.5	678	0.5	710	0.5	674	0.4
豆 腐 類	2,072	1.4	2,101	1.4	2,193	1.5	2,031	1.3
そ の 他	40,807	28.2	44,199	29.6	45,157	30.5	44,851	29.3
計	144,546	100.0	149,195	100.0	148,253	100.0	152,839	100.0

7 その他

(1) 入院及び退院患者数

附表28 月別新入院患者数

単位：人

年度	4月	5月	6月	7月	8月	9月	10月	11月	12月	1月	2月	3月	計
21	1,033	1,004	1,141	1,188	1,053	1,037	1,036	1,042	1,006	1,142	1,044	1,211	12,937
22	1,069	1,090	1,142	1,174	1,122	1,070	1,001	1,073	960	1,184	1,125	985	12,995
23	970	1,024	1,066	1,053	1,072	1,062	1,084	1,117	1,015	1,157	1,101	1,118	12,839
24	1,042	1,136	1,139	1,170	1,079	1,097	1,187	1,110	1,039	1,196	1,090	1,154	13,439

附表29 月別退院患者数（死亡数を含む）

単位：人

年度	4月	5月	6月	7月	8月	9月	10月	11月	12月	1月	2月	3月	計
21	1,100	957	1,096	1,191	1,078	1,035	1,074	1,003	1,274	868	1,065	1,173	12,914
22	1,145	1,069	1,096	1,184	1,102	1,062	1,085	991	1,244	938	1,091	1,090	13,097
23	975	981	1,009	1,124	1,057	1,044	1,115	1,056	1,278	925	1,061	1,177	12,802
24	1,103	1,047	1,127	1,144	1,093	1,146	1,139	1,139	1,295	890	1,133	1,210	13,466

附表30 月別入院患者死亡数

単位：人

年度	4月	5月	6月	7月	8月	9月	10月	11月	12月	1月	2月	3月	計
21	27	21	34	26	35	30	25	30	34	23	22	21	328
22	28	31	23	30	22	23	28	30	21	20	27	33	316
23	30	26	21	29	37	25	21	29	32	34	25	28	337
24	29	24	30	27	38	25	32	25	37	36	32	33	368

(2) X線撮影照射数

附表31 月別X線撮影・透視検査件数

単位：件

年度	4月	5月	6月	7月	8月	9月	10月	11月	12月	1月	2月	3月	計
21	6,653	6,290	7,712	6,922	6,350	6,261	6,357	5,916	5,767	5,953	5,820	7,030	77,031
22	6,790	5,911	7,032	6,479	5,901	6,298	6,503	6,137	6,128	6,124	6,082	4,608	73,993
23	5,888	5,591	6,451	6,015	6,080	5,678	5,842	6,153	5,824	5,850	6,093	6,409	71,874
24	6,017	6,318	6,358	6,441	6,358	5,923	7,027	6,441	5,788	6,188	6,066	6,622	75,547

附表32 月別CT・MRI検査件数

単位：件

年度	4月	5月	6月	7月	8月	9月	10月	11月	12月	1月	2月	3月	計
21	1,986	1,730	2,183	2,126	1,875	1,887	2,076	1,883	1,804	1,944	2,283	2,257	24,034
22	2,085	1,855	2,272	2,148	2,075	2,087	2,129	2,142	2,000	1,943	1,870	1,500	24,106
23	1,781	1,775	2,027	1,861	1,997	1,980	2,042	1,988	1,906	1,912	1,984	2,109	23,362
24	1,996	2,105	2,138	2,065	2,106	1,959	2,346	2,065	1,925	1,887	1,692	2,089	24,373

附表33 月別放射治療照射件数

単位：件

年度	4月	5月	6月	7月	8月	9月	10月	11月	12月	1月	2月	3月	計
21	1,337	1,019	1,458	1,334	1,136	1,046	816	1,005	1,031	916	1,222	1,265	13,585
22	1,144	965	1,135	1,135	1,154	969	1,129	1,284	1,334	1,023	1,181	825	13,278
23	1,313	1,057	1,341	1,088	1,218	1,044	1,074	1,107	1,118	956	1,189	1,166	13,671
24	1,086	1,110	1,241	1,167	1,256	1,062	1,404	1,407	1,331	963	1,163	1,039	14,229

附表34 月別核医学診断検査件数

単位：件

年度	4月	5月	6月	7月	8月	9月	10月	11月	12月	1月	2月	3月	計
21	298	222	295	286	261	270	306	280	252	266	253	307	3,296
22	298	229	311	296	268	282	276	300	253	245	264	185	3,207
23	233	207	254	218	226	255	261	262	241	209	257	247	2,870
24	244	239	231	244	240	233	281	244	228	205	249	243	2,881

附表35 月別救急撮影検査件数（再掲）

単位：件

年度	4月	5月	6月	7月	8月	9月	10月	11月	12月	1月	2月	3月	計
21	646	678	569	646	642	427	618	566	571	667	532	572	7,134
22	652	814	657	726	681	738	600	671	721	702	509	514	7,985
23	590	549	471	623	531	558	411	569	670	625	331	517	6,445
24	537	555	583	570	486	600	631	570	686	675	595	552	7,040

(3) 人工腎臓使用数

附表36 月別人工腎臓使用数

単位：件

年度	4月	5月	6月	7月	8月	9月	10月	11月	12月	1月	2月	3月	計
21	107	151	168	167	131	114	117	138	131	116	126	149	1,615
22	152	132	99	118	121	88	140	189	172	98	111	103	1,523
23	167	189	201	198	158	141	169	166	138	163	179	155	2,024
24	177	146	125	141	112	173	172	122	114	99	132	182	1,695

(4) 検査部稼働状況（附表37）

検査区分	平成21年度				平成22年度			
	件数 件	稼働額		1件当り 円	件数 件	稼働額		1件当り 円
		千円	構成比%			千円	構成比%	
一般	212,869	54,308	7.5	255	156,654	39,043	5.1	249
血液	288,249	75,772	10.5	263	304,679	85,477	11.2	281
微生物	36,164	37,147	5.1	1,027	38,669	38,756	5.1	1,002
免疫血清	125,749	177,502	24.5	1,412	143,392	189,206	24.8	1,319
生化学	1,666,828	212,351	29.4	127	1,773,320	238,122	31.2	134
生理	40,370	109,591	15.2	2,715	40,300	107,204	14.0	2,660
血液ガス	10,258	15,387	2.1	1,500	11,047	16,571	2.2	1,500
緊急	229,522	40,972	5.7	179	255,330	49,238	6.4	193
計	2,610,009	723,030	100.0	277	2,723,391	763,616	100.0	280
検査区分	平成23年度				平成24年度			
	件数 件	稼働額		1件当り 円	件数 件	稼働額		1件当り 円
		千円	構成比%			千円	構成比%	
一般	146,289	36,505	4.7	233	156,610	36,826	4.4	235
血液	310,755	85,948	11.2	282	323,484	89,229	10.6	276
微生物	34,826	38,912	5.1	1,006	35,544	48,106	5.7	1,353
免疫血清	152,978	197,077	25.6	1,374	176,553	228,821	27.3	1,296
生化学	1,842,104	251,204	32.7	142	1,948,247	266,785	31.8	137
生理	38,900	99,477	12.9	2,468	41,317	108,986	13.0	2,638
血液ガス	9,601	14,402	1.9	1,304	10,023	15,035	1.8	1,500
緊急	236,780	45,417	5.9	178	242,036	45,782	5.5	189
計	2,772,233	768,943	100.0	282	2,933,814	839,569	100.0	286

(5) 病理部稼働状況（附表38）

検査区分	平成21年度				平成22年度			
	件数 件	稼働額		1件当り 円	件数 件	稼働額		1件当り 円
		千円	構成比%			千円	構成比%	
細胞診	8,098	16,042	15.2	1,981	8,723	14,651	14.6	1,680
病理迅速	744	13,318	12.6	17,900	718	12,799	12.7	17,825
病理組織	5,823	76,227	72.2	13,091	5,770	73,194	72.7	12,685
計	14,665	105,587	100.0	7,200	15,211	100,643	100.0	6,616
検査区分	平成23年度				平成24年度			
	件数 件	稼働額		1件当り 円	件数 件	稼働額		1件当り 円
		千円	構成比%			千円	構成比%	
細胞診	7,947	13,511	13.6	1,700	7,849	13,484	12.8	1,718
病理迅速	678	12,136	12.2	17,900	707	14,069	13.3	19,900
病理組織	5,543	73,858	74.2	13,325	5,850	78,050	73.9	13,342
計	14,168	99,505	100.0	7,023	14,406	105,604	100.0	7,331

(6) 輸血・移植免疫部輸血（使用・検査）・自己血状況（附表39）

年度	輸血使用数(単位)	自己血貯血数(単位)	輸血検査数(件)
21	46,467	1,009	24,922
22	48,887	965	25,909
23	45,636	868	24,777
24	38,610	856	26,652

※単位は、200CC換算

(7) 内視鏡診療部検査件数（附表40）

単位：件

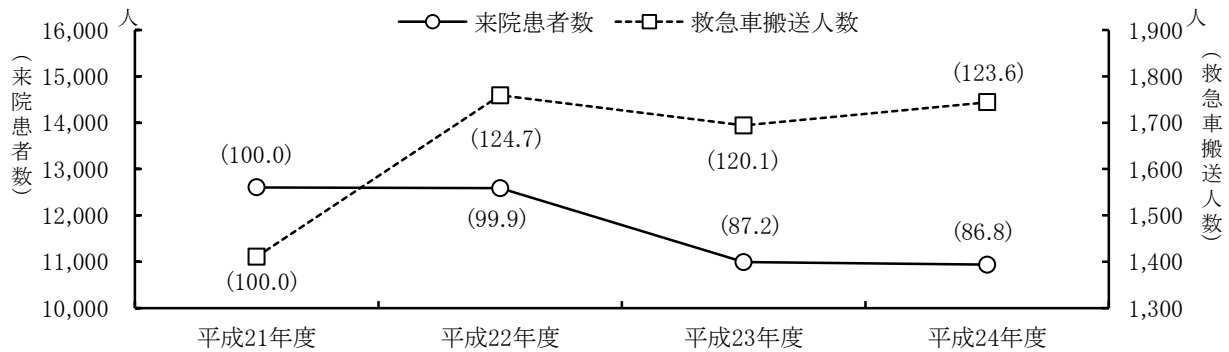
年度	通常内視鏡		治療内視鏡		超音波内視鏡		胆膵	気管支	小腸	カプセル	合計
	上部	下部	上部	下部	上部	下部					
21	3,154	1,392	544	138	632	10	233	4	-	32	6,139
22	3,011	1,230	605	120	603	15	195	0	12	38	5,829
23	2,958	1,186	461	145	512	6	207	0	27	35	5,537
24	2,964	1,234	554	175	569	13	252	0	25	28	5,814

(8) 救命救急センター外来年度別実患者数 (附表41)

単位：人

区 分	平成21年度		平成22年度		平成23年度		平成24年度	
		1日平均		1日平均		1日平均		1日平均
来 院 患 者 数	12,604	34.5	12,586	34.5	10,991	30.0	10,936	30.0
うち救急車搬送数	1,411	3.9	1,759	4.8	1,694	4.6	1,744	4.8

図12 救命救急センター外来来院患者数の推移



() 内は、平成21年度を100とした指数。

(9) 救命救急センター外来診療科別延患者数(附表42)

診 療 科	21年度		22年度		23年度		24年度	
	患者数	入 院 患者数	患者数	入 院 患者数	患者数	入 院 患者数	患者数	入 院 患者数
循環器内科	644	176	739	197	660	204	695	206
血液内科	113	45	140	56	128	59	93	21
消化器内科	452	95	461	120	542	145	588	177
リウマチ・膠原病内科	94	9	81	10	90	6	77	9
腎臓・高血圧内科	141	28	161	28	138	33	137	32
糖尿病・内分泌代謝内科	231	50	211	51	186	34	209	44
神経内科	363	71	365	79	331	72	346	66
呼吸器内科	385	62	357	57	293	70	301	46
呼吸器外科	135	13	159	16	249	22	359	41
消化器・一般外科	217	82	118	46	-	-	-	-
消化管外科	-	-	113	47	236	79	255	114
肝胆膵・移植外科	-	-	62	28	107	54	139	55
乳腺・内分泌・甲状腺外科	142	74	143	57	86	30	110	49
小児外科	64	17	78	27	51	21	79	22
低侵襲・先端治療科	152	43	91	24	-	-	-	-
心臓血管外科	112	45	107	49	114	42	126	45
脳神経外科	334	106	345	122	310	127	311	126
整形外科	809	168	811	178	655	154	655	169
形成外科	142	4	218	10	348	11	236	6
産科 婦人科	1,389	398	1,235	377	1,106	316	1,314	324
小児科	1,211	119	1,134	139	889	121	801	120
眼科	1,001	189	883	136	744	104	730	90
皮膚科	535	33	505	28	409	41	402	35
泌尿器科・副腎内分泌外科	394	49	368	48	314	33	355	53
耳鼻咽喉科・頭頸部外科	880	84	896	99	730	93	676	97
心身医療科	748	114	633	164	641	139	340	97
放射線科	17	4	35	5	26	5	29	0
麻酔・疼痛緩和科	11	1	18	0	5	0	10	2
歯科 口腔外科	263	7	226	7	212	11	217	9
救急科	3,471	239	3,992	320	3,352	309	3,353	275
合 計	14,450	2,325	14,685	2,525	12,952	2,335	12,943	2,330

(10) 性差医療センター受診数 (附表43)

単位:人

	4月	5月	6月	7月	8月	9月	10月	11月	12月	1月	2月	3月	計
平成21年度	142	119	166	161	155	119	131	151	115	156	144	152	1,711
カウンセリング	15	14	27	19	11	8	11	12	9	13	10	14	163
初診	31	18	28	23	15	13	10	18	9	14	7	13	199
再診	96	87	111	119	129	98	110	121	97	129	127	125	1,349
平成22年度	142	148	183	167	145	148	160	180	180	158	164	81	1,856
カウンセリング	10	14	25	10	16	9	18	19	6	7	14	6	154
初診	10	12	21	20	17	14	25	25	12	15	23	9	203
再診	122	122	137	137	112	125	117	136	162	136	127	66	1,499
平成23年度	149	152	160	149	167	153	174	179	144	134	148	153	1,862
カウンセリング	7	9	13	7	9	9	10	10	6	3	10	4	97
初診	7	15	15	14	17	12	18	17	7	16	16	9	163
再診	135	128	132	128	141	132	146	152	131	115	122	140	1,602
平成24年度	125	137	172	173	158	148	139	133	145	125	135	144	1,734
カウンセリング	9	5	10	15	4	5	7	3	11	9	8	7	93
初診	12	11	8	17	13	12	11	14	8	9	16	12	143
再診	104	121	154	141	141	131	121	116	126	107	111	125	1,498

(11) 外来化学療法診療科別利用数 (附表44)

単位:人

診療科名	平成21年度	平成22年度	平成23年度	平成24年度
血液内科	56	81	180	280
消化器内科	132	163	183	217
リウマチ・膠原病内科	0	3	47	66
呼吸器内科	258	341	281	435
呼吸器外科	15	69	73	88
消化器・一般外科	419	242	-	-
消化管外科	-	170	448	474
肝胆膵・移植外科	-	115	255	318
乳腺・内分泌・甲状腺外科	919	1,047	971	1,042
低侵襲・先端治療科	232	147	-	-
脳神経外科	0	0	0	2
整形外科	2	5	6	12
産科婦人科	226	263	238	273
小児科	288	330	273	249
皮膚科	34	27	73	195
泌尿器科・副腎内分泌外科	48	155	158	143
耳鼻咽喉科・頭頸部外科	0	0	0	1
放射線科	0	9	0	0
計	2,629	3,167	3,186	3,795

(12) 医療社会相談件数 (医療連携・相談室) (附表45)

単位:件

相談内容	平成21年度	平成22年度	平成23年度	平成24年度
(1) 医療費関係	470	357	348	302
(2) 高額医療費制度貸付	6	2	0	0
(3) 公費負担制度利用	440	638	461	457
(4) 身体障害者手帳	252	238	242	259
(5) 社会保障制度	551	215	125	61
(6) 交通事故	1,183	911	974	653
(7) 心身医療科関係	2,010	4,222	4,898	5,400
(8) 小児医療関係	-	2,916	4,702	3,061
(9) その他	1,976	476	425	238
合計	6,888	9,975	12,175	10,431

- 相談内容 (1) 高額療養費 (限度額認定証等) の相談
 (2) 高額療養費貸付制度の相談
 (3) 公費負担制度 (更生医療、育成医療、養育医療等) の相談
 (4) 身体障害者手帳の申請手続き等についての相談
 (5) 年金 (障害年金 (精神・腫瘍除く) 等)、介護保険制度等についての相談
 (6) 交通事故等の相談
 (7) 心身医療科関係の相談
 (8) 小児医療関係 (社会資源案内、退院支援、施設児医療、虐待含む)
 (9) その他 (苦情、H I V、D V、上記以外の相談等)

第 2 編

資

料

第1表 診療科別入院患者数

単位：人

診療科	延患者数	1日平均 患者数	入院患者実数			退院患者数		平均在院 日数(日)
			繰越	新入院	計	うち死亡		
循環器内科	12,370	33.9	35	978	1,013	1,020	22	11.4
血液内科	12,069	33.1	26	383	409	386	18	30.4
消化器内科	10,896	29.9	34	954	988	942	27	10.5
リウマチ・膠原病内科	3,381	9.3	5	104	109	106	7	31.2
腎臓・高血圧内科	4,899	13.4	13	225	238	220	5	21.0
糖尿病・内分泌代謝内科	4,007	11.0	9	274	283	243	1	14.6
神経内科	6,440	17.6	15	208	223	202	12	30.4
呼吸器内科	10,440	28.6	26	442	468	452	29	22.3
呼吸器外科	5,592	15.3	9	413	422	417	18	12.5
消化管外科	10,296	28.2	0	615	615	633	11	15.5
肝胆膵・移植外科	6,540	17.9	27	383	410	407	14	15.5
乳腺・内分泌・甲状腺外科	5,181	14.2	18	405	423	400	13	11.9
小児外科	1,551	4.2	11	139	150	147	1	9.8
心臓血管外科	7,222	19.8	15	293	308	251	26	25.6
脳神経外科	8,030	22.0	23	333	356	338	13	22.9
整形外科	20,132	55.2	45	1,073	1,118	1,091	3	17.6
形成外科	3,900	10.7	14	215	229	233	1	16.4
産科	8,307	22.8	28	649	677	646	0	11.8
婦人科	11,004	30.1	27	868	895	875	26	11.6
小児科	20,718	56.8	50	620	670	624	16	32.3
眼科	12,087	33.1	31	1,253	1,284	1,270	0	8.6
皮膚科	5,051	13.8	7	307	314	301	2	15.6
泌尿器科・副腎内分泌外科	10,199	27.9	24	815	839	816	15	11.5
耳鼻咽喉科・頭頸部外科	11,245	30.8	37	535	572	542	4	19.9
心身医療科	8,051	22.1	19	301	320	334	0	24.3
放射線科	739	2.0	2	37	39	38	1	18.7
麻酔・疼痛緩和科	471	1.3	2	12	14	13	0	36.6
歯科口腔外科	2,179	6.0	5	125	130	124	2	16.5
救急科	2,952	8.1	4	480	484	395	81	5.8
(結核)	(2,131)	(5.8)	(3)	(27)	(30)	(23)	(4)	(84.3)
(ICU)	(1,994)	(5.5)	(6)	(51)	(57)	(20)	(19)	(55.6)
(NICU)	(4,812)	(13.2)	(12)	(101)	(113)	(61)	(5)	(58.7)
(MFICU)	(882)	(2.4)	(3)	(55)	(58)	(14)	(0)	(25.2)
(救命救急センター)	(4,795)	(13.1)	(10)	(914)	(924)	(449)	(127)	(6.4)
合計	225,949	619.0	561	13,439	14,000	13,466	368	15.8

※ 結核・ICU・NICU(GCU含む)・MFICU・救命救急センターは再掲。

第2表 診療科・月別入院患者延数

単位：人

診療科	診療月	4	5	6	7	8	9	10	11	12	1	2	3	計
循環器内科		1,080	1,116	1,114	1,205	985	973	1,063	1,001	919	950	943	1,021	12,370
血液内科		804	813	958	1,015	980	1,104	1,020	989	1,093	1,041	1,068	1,184	12,069
消化器内科		936	708	974	991	994	871	803	1,021	950	876	934	838	10,896
リウマチ・膠原病内科		222	358	317	385	423	304	189	242	292	153	239	257	3,381
腎臓・高血圧内科		497	526	465	446	507	515	394	285	294	234	362	374	4,899
糖尿病・内分泌代謝内科		450	440	331	330	295	337	341	219	270	238	415	341	4,007
神経内科		477	496	492	521	540	525	592	531	557	517	554	638	6,440
呼吸器内科		873	965	899	898	861	921	873	923	690	740	832	965	10,440
呼吸器外科		484	461	495	474	533	444	517	507	399	393	432	453	5,592
消化管外科		813	769	948	854	652	918	1,097	874	854	821	810	886	10,296
肝胆膵・移植外科		464	444	612	594	590	584	635	618	511	454	552	482	6,540
乳腺・内分泌・甲状腺外科		372	397	371	576	468	438	562	486	358	348	390	415	5,181
小児外科		73	77	89	146	121	126	157	158	201	183	135	85	1,551
心臓血管外科		623	609	561	544	644	590	646	539	505	625	647	689	7,222
脳神経外科		631	627	715	742	716	679	792	634	579	620	649	646	8,030
整形外科		1,580	1,678	1,719	1,700	1,441	1,776	1,911	1,746	1,596	1,372	1,818	1,795	20,132
形成外科		307	259	282	376	370	358	312	311	280	283	376	386	3,900
産科		883	776	809	746	908	594	561	567	589	635	516	723	8,307
婦人科		933	1,069	952	874	911	1,035	1,020	921	989	808	705	787	11,004
小児科		1,466	1,741	1,838	1,847	1,850	1,766	1,828	1,714	1,576	1,655	1,640	1,797	20,718
眼科		1,050	952	1,067	1,093	824	1,135	1,030	1,028	1,016	862	1,026	1,004	12,087
皮膚科		286	304	500	516	403	439	450	436	454	400	418	445	5,051
泌尿器科・副腎内分泌外科		744	782	668	749	805	951	1,006	819	961	783	882	1,049	10,199
耳鼻咽喉科・頭頸部外科		1,013	972	938	982	895	970	975	1,029	857	781	798	1,035	11,245
心身医療科		575	671	690	716	676	756	852	674	685	647	553	556	8,051
放射線科		62	76	39	37	46	20	46	51	138	113	89	22	739
麻酔・疼痛緩和科		47	53	33	33	31	33	43	34	43	31	59	31	471
歯科口腔外科		131	122	196	243	191	271	239	168	191	140	138	149	2,179
救急科		233	205	233	322	269	254	233	257	199	260	223	264	2,952
(結核)		(139)	(156)	(170)	(202)	(218)	(137)	(165)	(152)	(173)	(216)	(158)	(245)	(2,131)
(ICU)		(166)	(197)	(202)	(189)	(156)	(187)	(149)	(113)	(121)	(160)	(183)	(171)	(1,994)
(NICU)		(370)	(398)	(401)	(396)	(463)	(416)	(430)	(407)	(347)	(396)	(366)	(422)	(4,812)
(MFICU)		(109)	(40)	(78)	(105)	(78)	(110)	(56)	(68)	(81)	(49)	(55)	(53)	(882)
(救命救急センター)		(421)	(369)	(422)	(477)	(398)	(418)	(433)	(360)	(344)	(393)	(336)	(424)	(4,795)
合計		18,109	18,466	19,305	19,955	18,929	19,687	20,187	18,782	18,046	16,963	18,203	19,317	225,949

※ 結核・ICU・NICU (GCU含む)・MFICU・救命救急センターは再掲。

第3表 病類・月別入院患者延数

単位：人

病類	月	4	5	6	7	8	9	10	11	12	1	2	3	計
一般疾病		17,395	17,639	18,445	19,036	18,035	18,791	19,170	17,956	17,188	16,100	17,492	18,516	215,763
結核		139	156	170	202	218	137	165	152	173	216	158	245	2,131
心身医療		575	671	690	716	676	756	852	674	685	647	553	556	8,051
感染		0	0	0	1	0	3	0	0	0	0	0	0	4
計		18,109	18,466	19,305	19,955	18,929	19,687	20,187	18,782	18,046	16,963	18,203	19,317	225,949

第4表 病棟別入院患者数

単位：人

病棟	前年度からの繰越患者	入院	転入	転出	退院	うち死亡	年度末 在院患者	延患者数	1日平均
3階西	26	696	87	21	768	0	20	8,189	22
I C U	6	51	560	594	20	19	3	1,994	5
N I C U	12	101	12	53	61	5	11	4,812	13
M F I C U	3	55	10	53	14	0	1	882	2
救命救急	10	914	76	536	449	127	15	4,795	13
4階西	33	478	142	76	546	6	31	14,914	41
5階東	45	850	111	53	911	6	42	15,262	42
5階西	42	795	83	161	714	2	45	17,254	47
6階東	37	1,399	72	56	1,426	7	26	14,558	40
6階西	31	1,046	47	20	1,075	32	29	13,399	37
7階東	40	475	184	85	577	20	37	14,793	41
7階西	31	825	206	134	899	40	29	13,909	38
8階東	37	1,141	95	125	1,121	16	27	15,332	42
8階西	44	1,076	74	97	1,051	31	46	16,948	46
9階東	32	708	114	25	800	6	29	11,795	32
9階西	36	892	221	166	947	19	36	15,421	42
10階東	40	996	452	379	1,068	9	41	16,365	45
10階西	30	445	121	19	539	19	38	13,534	37
心身医療科	19	300	34	5	334	0	14	8,050	22
合計	561	13,439	2,736	2,736	13,466	368	534	225,949	619

第5表 診療科・月別1日平均入院患者数

単位：人

診療科	診療月												平均
	4	5	6	7	8	9	10	11	12	1	2	3	
循環器内科	36	36	37	39	32	32	34	33	30	31	34	33	34
血液内科	27	26	32	33	32	37	33	33	35	34	38	38	33
消化器内科	31	23	32	32	32	29	26	34	31	28	33	27	30
リウマチ・膠原病内科	7	12	11	12	14	10	6	8	9	5	9	8	9
腎臓・高血圧内科	17	17	16	14	16	17	13	10	9	8	13	12	13
糖尿病・内分泌代謝内科	15	14	11	11	10	11	11	7	9	8	15	11	11
神経内科	16	16	16	17	17	18	19	18	18	17	20	21	18
呼吸器内科	29	31	30	29	28	31	28	31	22	24	30	31	29
呼吸器外科	16	15	17	15	17	15	17	17	13	13	15	15	15
消化管外科	27	25	32	28	21	31	35	29	28	26	29	29	28
肝胆膵・移植外科	15	14	20	19	19	19	20	21	16	15	20	16	18
乳腺・内分泌・甲状腺外科	12	13	12	19	15	15	18	16	12	11	14	13	14
小児外科	2	2	3	5	4	4	5	5	6	6	5	3	4
心臓血管外科	21	20	19	18	21	20	21	18	16	20	23	22	20
脳神経外科	21	20	24	24	23	23	26	21	19	20	23	21	22
整形外科	53	54	57	55	46	59	62	58	51	44	65	58	55
形成外科	10	8	9	12	12	12	10	10	9	9	13	12	11
産科	29	25	27	24	29	20	18	19	19	20	18	23	23
婦人科	31	34	32	28	29	35	33	31	32	26	25	25	30
小児科	49	56	61	60	60	59	59	57	51	53	59	58	57
眼科	35	31	36	35	27	38	33	34	33	28	37	32	33
皮膚科	10	10	17	17	13	15	15	15	15	13	15	14	14
泌尿器科・副腎内分泌外科	25	25	22	24	26	32	32	27	31	25	32	34	28
耳鼻咽喉科・頭頸部外科	34	31	31	32	29	32	31	34	28	25	29	33	31
心身医療科	19	22	23	23	22	25	27	22	22	21	20	18	22
放射線科	2	2	1	1	1	1	1	2	4	4	3	1	2
麻酔・疼痛緩和科	2	2	1	1	1	1	1	1	1	1	2	1	1
歯科口腔外科	4	4	7	8	6	9	8	6	6	5	5	5	6
救急科	8	7	8	10	9	8	8	9	6	8	8	9	8
(結核)	(5)	(5)	(6)	(7)	(7)	(5)	(5)	(5)	(6)	(7)	(6)	(8)	(6)
(I C U)	(6)	(6)	(7)	(6)	(5)	(6)	(5)	(4)	(4)	(5)	(7)	(6)	(5)
(N I C U)	(12)	(13)	(13)	(13)	(15)	(14)	(14)	(14)	(11)	(13)	(13)	(14)	(13)
(M F I C U)	(4)	(1)	(3)	(3)	(3)	(4)	(2)	(2)	(3)	(2)	(2)	(2)	(2)
(救命救急センター)	(14)	(12)	(14)	(15)	(13)	(14)	(14)	(12)	(11)	(13)	(12)	(14)	(13)
合計	604	596	644	644	611	656	651	626	582	547	650	623	619

※ 結核・I C U・N I C U(GCU含む)・M F I C U・救命救急センターは再掲。

第6表 診療科別外来患者数

診療科	延患者数 人	1日平均 患者数 人	新患者数 人	1日平均 新患者数 人	新患割合 %	1か月平均 患者数 人	平均通院日数 日
循環器内科	21,563	88.0	738	3.0	3.4	1,797	29.2
血液内科	7,516	30.7	200	0.8	2.7	626	37.6
消化器内科	20,457	83.5	893	3.6	4.4	1,705	22.9
リウマチ・膠原病内科	8,085	33.0	207	0.8	2.6	674	39.1
腎臓・高血圧内科	11,876	48.5	297	1.2	2.5	990	40.0
糖尿病・内分泌代謝内科	25,993	106.1	225	0.9	0.9	2,166	115.5
神経内科	9,347	38.2	404	1.6	4.3	779	23.1
呼吸器内科	13,983	57.1	600	2.4	4.3	1,165	23.3
呼吸器外科	4,468	18.2	85	0.3	1.9	372	52.6
消化管外科	7,584	31.0	191	0.8	2.5	632	39.7
肝胆膵・移植外科	3,766	15.4	104	0.4	2.8	314	36.2
乳腺・内分泌・甲状腺外科	12,064	49.2	391	1.6	3.2	1,005	30.9
小児外科	1,346	5.5	117	0.5	8.7	112	11.5
心臓血管外科	4,884	19.9	223	0.9	4.6	407	21.9
脳神経外科	4,350	17.8	303	1.2	7.0	363	14.4
整形外科	26,369	107.6	1,704	7.0	6.5	2,197	15.5
形成外科	5,333	21.8	312	1.3	5.9	444	17.1
産科婦人科	22,909	93.5	1,074	4.4	4.7	1,909	21.3
小児科	10,577	43.2	814	3.3	7.7	881	13.0
眼科	35,698	145.7	2,211	9.0	6.2	2,975	16.1
皮膚科	11,108	45.3	945	3.9	8.5	926	11.8
泌尿器科・副腎内分泌外科	14,308	58.4	518	2.1	3.6	1,192	27.6
耳鼻咽喉科・頭頸部外科	14,503	59.2	1,203	4.9	8.3	1,209	12.1
心身医療科	25,825	105.4	348	1.4	1.3	2,152	74.2
放射線科	14,363	58.6	495	2.0	3.4	1,197	29.0
麻酔・疼痛緩和科	8,576	35.0	42	0.2	0.5	715	204.2
歯科口腔外科	8,685	35.4	1,496	6.1	17.2	724	5.8
救急科	3,273	13.4	2,297	9.4	70.2	273	1.4
放射線健康相談	144	0.6	144	0.6	100.0	12	1.0
合計	358,953	1,465.1	18,581	75.8	5.2	29,913	19.3

第7表 診療科・月別外来患者延数

単位：人

科	4	5	6	7	8	9	10	11	12	1	2	3	計
循環器内科	1,820	1,866	1,800	1,815	1,767	1,748	1,985	1,784	1,744	1,839	1,637	1,758	21,563
血液内科	644	636	616	659	678	612	676	636	629	594	533	603	7,516
消化器内科	1,504	1,603	1,705	1,765	1,680	1,667	1,955	1,902	1,727	1,675	1,488	1,786	20,457
リウマチ・膠原病内科	595	769	646	728	636	629	761	652	659	686	642	682	8,085
腎臓・高血圧内科	1,049	1,008	994	1,028	1,010	921	1,061	949	990	981	885	1,000	11,876
糖尿病・内分泌代謝内科	2,311	2,265	2,252	2,336	2,328	1,964	2,306	2,091	2,033	2,006	2,007	2,094	25,993
神経内科	802	843	801	844	786	729	841	769	716	750	687	779	9,347
呼吸器内科	1,069	1,157	1,212	1,207	1,112	1,192	1,289	1,191	1,157	1,148	1,082	1,167	13,983
呼吸器外科	319	338	334	363	349	298	368	382	401	418	397	501	4,468
消化管外科	638	651	639	629	674	570	648	646	619	607	562	701	7,584
肝胆膵・移植外科	310	288	294	305	335	329	321	309	331	302	291	351	3,766
乳腺・内分泌・甲状腺外科	958	1,101	952	1,007	1,004	905	1,202	1,064	1,002	893	951	1,025	12,064
小児外科	109	94	105	150	136	96	126	97	115	91	101	126	1,346
心臓血管外科	391	364	427	404	402	439	437	428	406	394	351	441	4,884
脳神経外科	390	379	327	398	402	362	404	334	346	322	305	381	4,350
整形外科	2,240	2,101	2,274	2,334	2,334	2,051	2,423	2,216	2,015	1,992	2,000	2,389	26,369
形成外科	417	456	442	455	587	385	405	419	485	428	380	474	5,333
産科婦人科	1,852	1,991	1,845	1,944	1,873	1,817	1,981	2,043	1,826	1,866	1,769	2,102	22,909
小児科	885	892	855	928	1,156	781	816	825	894	775	770	1,000	10,577
眼科	3,112	3,195	3,007	3,087	2,931	2,968	3,112	2,853	2,905	2,829	2,578	3,121	35,698
皮膚科	889	920	911	1,010	1,001	849	943	950	911	885	871	968	11,108
泌尿器科・副腎内分泌外科	1,166	1,167	1,156	1,171	1,173	1,109	1,305	1,214	1,245	1,219	1,094	1,289	14,308
耳鼻咽喉科・頭頸部外科	1,248	1,242	1,209	1,250	1,276	1,156	1,265	1,260	1,172	1,141	1,122	1,162	14,503
心身医療科	2,260	2,303	2,246	2,317	2,328	2,043	2,226	2,216	2,044	1,921	1,911	2,010	25,825
放射線科	1,162	1,112	1,267	1,217	1,246	1,157	1,407	1,435	1,263	1,026	1,059	1,012	14,363
麻酔・疼痛緩和科	564	593	672	670	728	720	836	758	637	748	799	851	8,576
歯科口腔外科	609	736	720	773	784	674	789	779	707	659	695	760	8,685
救急科	262	257	271	300	316	242	285	210	296	319	241	274	3,273
放射線健康相談	0	0	0	0	0	0	0	1	3	0	44	96	144
合計	29,575	30,327	29,979	31,094	31,032	28,413	32,173	30,413	29,278	28,514	27,252	30,903	358,953

第8表 診療科・月別1日平均外来患者数

単位：人

診療科	診療月	4	5	6	7	8	9	10	11	12	1	2	3	平均
循環器内科		91	89	86	86	77	92	90	85	92	97	86	88	88
血液内科		32	30	29	31	29	32	31	30	33	31	28	30	31
消化器内科		75	76	81	84	73	88	89	91	91	88	78	89	83
リウマチ・膠原病内科		30	37	31	35	28	33	35	31	35	36	34	34	33
腎臓・高血圧内科		52	48	47	49	44	48	48	45	52	52	47	50	48
糖尿病・内分泌代謝内科		116	108	107	111	101	103	105	100	107	106	106	105	106
神経内科		40	40	38	40	34	38	38	37	38	39	36	39	38
呼吸器内科		53	55	58	57	48	63	59	57	61	60	57	58	57
呼吸器外科		16	16	16	17	15	16	17	18	21	22	21	25	18
消化管外科		32	31	30	30	29	30	29	31	33	32	30	35	31
肝胆膵・移植外科		16	14	14	15	15	17	15	15	17	16	15	18	15
乳腺・内分泌・甲状腺外科		48	52	45	48	44	48	55	51	53	47	50	51	49
小児外科		5	4	5	7	6	5	6	5	6	5	5	6	5
心臓血管外科		20	17	20	19	17	23	20	20	21	21	18	22	20
脳神経外科		20	18	16	19	17	19	18	16	18	17	16	19	18
整形外科		112	100	108	111	101	108	110	106	106	105	105	119	108
形成外科		21	22	21	22	26	20	18	20	26	23	20	24	22
産科婦人科		93	95	88	93	81	96	90	97	96	98	93	105	94
小児科		44	42	41	44	50	41	37	39	47	41	41	50	43
眼科		156	152	143	147	127	156	141	136	153	149	136	156	146
皮膚科		44	44	43	48	44	45	43	45	48	47	46	48	45
泌尿器科・副腎内分泌外科		58	56	55	56	51	58	59	58	66	64	58	64	58
耳鼻咽喉科・頭頸部外科		62	59	58	60	55	61	58	60	62	60	59	58	59
心身医療科		113	110	107	110	101	108	101	106	108	101	101	101	105
放射線科		58	53	60	58	54	61	64	68	66	54	56	51	59
麻酔・疼痛緩和科		28	28	32	32	32	38	38	36	34	39	42	43	35
歯科口腔外科		30	35	34	37	34	35	36	37	37	35	37	38	35
救急科		13	12	13	14	14	13	13	10	16	17	13	14	13
放射線健康相談		0	0	0	0	0	0	0	0	0	0	2	5	1
合計		1,479	1,444	1,428	1,481	1,349	1,495	1,462	1,448	1,541	1,501	1,434	1,545	1,465

第9表 診療科・月別外来新患者数

単位：人

診療科	診療月	4	5	6	7	8	9	10	11	12	1	2	3	計
循環器内科		67	66	73	85	65	49	53	59	56	53	62	50	738
血液内科		18	21	13	22	23	12	17	19	13	10	17	15	200
消化器内科		64	65	64	85	69	70	95	100	85	81	54	61	893
リウマチ・膠原病内科		19	29	17	12	18	14	23	8	16	11	20	20	207
腎臓・高血圧内科		26	22	30	29	25	23	24	24	25	23	19	27	297
糖尿病・内分泌代謝内科		28	19	18	20	16	22	12	14	10	27	17	22	225
神経内科		42	46	40	37	25	37	40	31	23	26	30	27	404
呼吸器内科		49	61	55	41	50	53	52	53	47	52	54	33	600
呼吸器外科		7	7	5	10	6	3	10	10	6	4	10	7	85
消化管外科		10	20	15	21	20	17	15	14	18	14	12	15	191
肝胆膵・移植外科		5	7	8	6	11	11	12	7	7	11	12	7	104
乳腺・内分泌・甲状腺外科		34	36	36	50	32	27	39	29	24	35	25	24	391
小児外科		11	11	12	12	7	7	10	7	13	8	9	10	117
心臓血管外科		17	19	28	22	20	12	25	17	12	19	14	18	223
脳神経外科		21	30	20	35	28	20	25	16	34	31	20	23	303
整形外科		149	138	169	152	152	121	134	150	134	130	136	139	1,704
形成外科		31	19	37	21	46	22	29	21	27	20	18	21	312
産科婦人科		86	85	80	96	104	69	94	100	77	91	87	105	1,074
小児科		66	96	78	58	82	47	73	58	69	64	61	62	814
眼科		193	194	186	200	210	196	236	160	178	161	151	146	2,211
皮膚科		80	86	93	103	110	79	73	66	49	78	57	71	945
泌尿器科・副腎内分泌外科		25	30	30	35	31	42	59	46	61	51	55	53	518
耳鼻咽喉科・頭頸部外科		105	118	110	105	105	94	98	89	113	96	80	90	1,203
心身医療科		35	22	30	34	38	30	32	27	30	26	27	17	348
放射線科		23	26	28	63	41	113	74	32	28	25	20	22	495
麻酔・疼痛緩和科		3	4	4	3	3	6	4	2	2	5	4	2	42
歯科口腔外科		123	147	104	133	145	130	120	117	113	123	131	110	1,496
救急科		182	167	181	218	214	167	202	142	213	251	161	199	2,297
放射線健康相談		0	0	0	0	0	0	0	1	3	0	44	96	144
合計		1,519	1,591	1,564	1,708	1,696	1,493	1,680	1,419	1,486	1,526	1,407	1,492	18,581

第10表 診療科別医師1人1日平均取扱患者数及び1か月平均診療稼働額

診療科	医師数 人	1日平均患者数		1か月平均 診療稼働額 千円	1人1日平均取扱患者数		1人1か月 平均診療 稼働額 千円
		入院 人	外来 人		入院 人	外来 人	
循環器内科	27	67	119	253,968	2.48	4.40	9,406
血液内科							
消化器内科	25	39	116	100,560	1.60	4.76	4,104
リウマチ・膠原病内科							
腎臓・高血圧内科	21	24	155	66,748	1.15	7.27	3,141
糖尿病・内分泌代謝内科							
神経内科	13	18	38	26,248	1.36	2.93	2,019
呼吸器内科	15	29	57	56,069	1.94	3.87	3,801
呼吸器外科	42	80	119	227,232	1.91	2.86	5,443
消化管外科							
肝胆膵・移植外科							
小児外科							
乳腺・内分泌・甲状腺外科	10	20	20	105,504	2.03	2.04	10,821
心臓血管外科							
脳神経外科	8	22	18	63,732	2.67	2.15	7,725
整形外科	24	55	108	128,246	2.30	4.48	5,344
形成外科	11	11	22	21,678	0.97	1.98	1,971
産科	15	53	94	108,150	3.59	6.34	7,332
婦人科							
小児科	21	57	43	141,641	2.67	2.03	6,665
眼科	23	33	146	133,653	1.42	6.27	5,749
皮膚科	11	14	45	27,002	1.29	4.22	2,512
泌尿器科・副腎内分泌外科	12	28	58	58,675	2.28	4.77	4,790
耳鼻咽喉科・頭頸部外科	20	31	59	53,481	1.58	3.04	2,743
心身医療科	25	22	105	25,336	0.87	4.17	1,003
放射線科	14	2	59	15,835	0.15	4.34	1,173
麻酔・疼痛緩和科	13	1	35	2,855	0.10	2.75	224
歯科口腔外科	8	6	35	10,851	0.72	4.30	1,315
救急科	17	8	13	38,519	0.48	0.80	2,300
放射線健康相談	-	0	1	94	-	-	-
計	374	619	1,465	1,666,079	1.66	3.92	4,461

※ 医師数は、平成24年9月1日常勤換算数とした。

第11表 病棟・診療科別看護職員1人1日平均受持患者数

<入院>

病棟	看護職員数	1日平均患者数	1人1日平均受持患者数
2階北	16	10.3	0.6
3階西	29	24.9	0.9
I C U	33	5.5	0.2
総合周産期母子医療センター	30	13.2	0.4
救命救急センター	56	13.1	0.2
4階西	33	40.9	1.2
5階東	29	41.8	1.4
5階西	34	47.3	1.4
6階東	27	39.9	1.5
6階西	30	36.7	1.2
7階東	33	40.5	1.2
7階西	26	38.1	1.5
8階東	29	42.0	1.4
8階西	34	46.4	1.4
9階東	27	32.3	1.2
9階西	31	42.2	1.4
10階東	35	44.8	1.3
10階西	25	37.1	1.5
心身医療科	20	22.1	1.1
計	577	619.0	1.1

※看護職員数は平成23年9月1日現在
 ※3階西にはMFICUを含む

<外来>

単位：人

診療科	看護職員数	1日平均患者数	1人1日平均受持患者数
循環器内科			
血液内科	3	134.8	44.9
心臓血管外科			
消化器内科	3	112.0	37.3
リウマチ・膠原病内科			
腎臓・高血圧内科	2	152.4	76.2
糖尿病・内分泌代謝内科			
神経内科	1	36.5	36.5
呼吸器内科	2	54.6	27.3
内科新患	1.5	14.5	9.7
呼吸器外科			
消化管外科			
肝胆膵・移植外科	4.5	119.3	26.5
小児外科			
乳腺・内分泌・甲状腺外科			
脳神経外科	1	17.8	17.8
整形外科	5	107.6	21.5
形成外科	1	21.8	21.8
産科婦人科	5	93.5	18.7
小児科	3	43.2	17.3
眼科	5	145.7	29.1
皮膚科	1	45.3	45.3
泌尿器科・副腎内分泌外科	2.5	58.4	23.4
耳鼻咽喉科・頭頸部外科	2.0	59.2	29.6
心身医療科	2	105.4	52.7
放射線科	1	58.6	58.6
麻酔・疼痛緩和科	1	35.0	35.0
歯科口腔外科	1	35.4	35.4
計	47	1,451.2	30.9

第12表 病棟・等級別病床数

病棟	特A	特B	特C	普通	合計	病床利用率	病床回転数
	床	床	床	床	床	%	回
1 階 東				4	4	0.0	0.0
2 階 北				22	22	44.8	17.4
3 階 西			2	29	31	65.6	36.0
I C U				8	8	67.6	117.7
N I C U				17	17	76.6	6.2
M F I C U				6	6	39.6	14.5
救急救命センター				20	20	59.5	57.2
4 階 西			1	46	47	83.8	13.0
5 階 東	1		6	43	50	78.6	22.4
5 階 西		1	2	47	50	90.6	16.7
6 階 東		1	6	43	50	72.0	39.3
6 階 西		1	5	39	45	75.0	31.4
7 階 東	1	1	4	45	51	76.4	13.5
7 階 西		1	4	40	45	79.2	24.2
8 階 東		1	3	45	49	79.5	29.0
8 階 西		1	5	44	50	87.1	24.4
9 階 東		1	8	32	41	73.5	25.0
9 階 西		1	3	46	50	79.3	23.2
10 階 東		1	3	43	47	89.2	24.6
10 階 西			2	44	46	77.4	13.8
心身医療科				49	49	43.1	15.0
合計	2	10	54	712	778	74.8	23.1

第13表 病棟・月別特別室利用患者数

単位：人

病棟	月	4	5	6	7	8	9	10	11	12	1	2	3	合計
3 階 西		63	63	65	62	61	62	58	59	69	62	42	51	717
4 階 西		20	29	30	31	30	30	31	30	31	31	28	31	352
5 階 東		170	169	178	162	164	184	165	207	209	188	175	207	2,178
5 階 西		91	93	91	90	92	86	95	89	89	84	87	93	1,080
6 階 東		199	194	202	216	193	203	205	194	191	128	186	194	2,305
6 階 西		119	133	166	183	173	142	178	171	171	166	132	149	1,883
7 階 東		126	131	143	150	143	156	164	160	165	120	155	128	1,741
7 階 西		142	138	145	152	141	136	146	145	146	143	130	142	1,706
8 階 東		92	105	104	105	124	119	122	106	112	98	116	117	1,320
8 階 西		170	173	190	188	182	180	166	177	167	158	163	191	2,105
9 階 東		198	211	254	243	246	274	275	255	252	252	239	260	2,959
9 階 西		120	93	118	118	121	122	123	125	135	118	114	128	1,435
10 階 東		118	124	118	128	127	118	119	116	91	97	114	122	1,392
10 階 西		58	57	51	62	54	57	52	52	61	62	56	62	684
合計		1,686	1,713	1,855	1,890	1,851	1,869	1,899	1,886	1,889	1,707	1,737	1,875	21,857

第14表 診療科・入院・外来診療稼働額

単位：円

診療科	入院	外来	計
循環器内科	1,471,517,918	319,325,000	1,790,842,918
血液内科	843,787,900	412,990,780	1,256,778,680
消化器内科	605,578,480	341,918,295	947,496,775
リウマチ・膠原病内科	130,411,872	128,812,270	259,224,142
腎臓・高血圧内科	211,436,022	199,349,260	410,785,282
糖尿病・内分泌代謝内科	156,059,586	234,134,772	390,194,358
神経内科	251,677,136	63,302,683	314,979,819
呼吸器内科	456,072,663	216,753,102	672,825,765
呼吸器外科	485,116,543	75,689,971	560,806,514
消化管外科	664,437,942	172,037,577	836,475,519
肝胆膵・移植外科	462,024,632	79,126,767	541,151,399
乳腺・内分泌・甲状腺外科	299,390,648	360,252,790	659,643,438
小児外科	120,565,324	8,143,060	128,708,384
心臓血管外科	1,237,295,786	28,756,020	1,266,051,806
脳神経外科	708,256,939	56,530,386	764,787,325
整形外科	1,362,438,852	176,514,189	1,538,953,041
形成外科	229,326,691	30,813,862	260,140,553
産科婦人科	1,100,323,724	197,472,580	1,297,796,304
内産科	463,405,886	-	463,405,886
訳婦人科	636,917,838	-	636,917,838
小児科	1,484,541,798	215,151,730	1,699,693,528
眼科	794,267,091	809,566,716	1,603,833,807
皮膚科	226,906,298	97,117,025	324,023,323
泌尿器科・副腎内分泌外科	502,187,806	201,915,594	704,103,400
耳鼻咽喉科・頭頸部外科	532,731,727	109,038,958	641,770,685
心身医療科	169,956,919	134,070,801	304,027,720
放射線科	31,029,268	158,996,675	190,025,943
麻酔・疼痛緩和科	22,884,470	11,376,495	34,260,965
歯科口腔外科	90,346,920	39,865,134	130,212,054
救急科	419,108,323	43,124,773	462,233,096
放射線健康相談	-	1,123,000	1,123,000
(結核)	(66,007,895)	-	(66,007,895)
(ICU)	(1,391,917,498)	-	(1,391,917,498)
(NICU)	(400,010,140)	-	(400,010,140)
(MFICU)	(71,388,034)	-	(71,388,034)
(救命救急センター)	(942,690,082)	-	(942,690,082)
室料差額減免額	△12,097,680	-	△12,097,680
計	15,057,581,598	4,923,270,265	19,980,851,863

※ 結核・ICU・NICU(GCU含む)・MFICU・救命救急センターは再掲。

第15表 診療科・月別入院診療稼働額

単位：円

診療科	4月	5月	6月	7月	8月	9月	10月	11月	12月	1月	2月	3月	計
循環器内科	144,106,542	146,449,874	134,138,578	137,516,856	115,871,938	100,345,622	128,193,802	127,368,376	104,343,224	116,730,884	104,087,140	112,365,082	1,471,517,918
血液内科	55,668,366	67,486,006	61,747,232	65,983,828	70,759,088	80,240,848	69,348,976	71,993,342	73,060,328	74,859,512	72,959,132	79,681,242	843,787,900
消化器内科	47,765,590	40,614,680	57,857,276	56,240,394	51,979,910	48,169,858	45,568,596	56,992,668	55,060,744	47,940,222	52,746,840	44,641,702	605,578,480
リウマチ・膠原病内科	8,032,278	11,876,446	11,092,774	14,516,478	13,803,624	9,964,406	8,971,050	8,874,076	13,793,394	7,208,224	11,442,600	10,836,522	130,411,872
腎臓・高血圧内科	19,998,788	23,252,712	18,560,093	21,589,679	20,760,770	22,842,034	17,533,136	13,296,722	12,718,706	9,179,066	14,309,496	17,394,820	211,436,022
糖尿病・内分泌代謝内科	17,699,404	16,674,074	12,627,064	14,363,902	12,241,152	12,224,986	13,179,018	8,952,462	10,354,896	9,579,836	15,654,444	12,508,348	156,059,586
神経内科	19,607,780	19,251,060	20,186,036	20,153,622	22,335,484	20,048,708	21,765,174	20,261,284	24,245,128	17,540,158	21,553,660	24,729,042	251,677,136
呼吸器内科	38,150,380	49,942,362	38,977,328	35,303,311	37,377,783	40,305,157	37,231,528	40,808,948	30,674,550	31,896,392	35,859,460	39,545,464	456,072,663
呼吸器外科	38,560,077	38,698,207	35,890,621	37,849,118	39,124,025	35,297,478	42,016,449	44,410,620	41,340,794	43,754,672	43,806,412	44,368,070	485,116,543
消化管外科	50,149,536	50,366,148	60,584,960	50,484,042	41,394,454	64,370,900	68,503,366	52,241,614	52,500,238	50,998,606	59,659,960	63,184,118	664,437,942
肝胆膵・移植外科	29,841,909	34,521,958	40,903,014	40,503,488	43,643,546	38,100,665	43,257,441	41,243,059	31,204,235	33,665,323	48,211,181	36,928,813	462,024,632
乳腺・内分泌・甲状腺外科	22,605,938	24,164,020	17,932,198	32,775,306	23,774,410	25,100,392	30,402,332	26,174,748	19,548,962	24,960,546	25,670,696	26,281,100	299,390,648
小児外科	6,494,350	6,146,900	6,488,300	10,471,780	8,985,170	10,228,158	12,710,960	10,571,610	16,983,172	12,010,868	11,881,306	7,592,750	120,565,324
心臓血管外科	95,705,810	86,921,338	123,617,226	117,289,742	104,632,484	106,778,480	111,742,488	89,820,856	72,948,052	125,383,446	97,697,582	104,758,282	1,237,295,786
脳神経外科	57,914,833	67,290,179	64,401,540	60,565,380	67,096,864	52,144,225	74,056,511	49,140,322	52,257,087	59,020,030	51,881,796	52,488,172	708,256,939
整形外科	101,150,960	113,839,686	97,464,252	127,603,942	83,930,812	124,164,520	133,047,489	118,240,845	120,230,540	100,862,886	120,523,710	121,379,210	1,362,438,852
形成外科	15,279,494	15,942,662	15,073,806	19,931,443	31,299,063	20,620,216	17,450,711	19,586,749	14,812,396	16,978,164	20,627,312	21,724,675	229,326,691
産科	47,819,066	36,664,026	46,583,688	41,270,060	52,055,614	33,161,820	29,067,476	34,096,324	35,077,310	39,026,986	26,419,302	42,164,214	463,405,886
婦人科	46,897,314	65,238,158	50,257,138	56,566,692	54,300,458	58,880,860	58,980,812	49,947,082	55,098,792	49,682,346	42,081,244	48,986,942	636,917,838
小児科	93,013,468	127,681,466	137,635,950	125,696,124	124,932,898	122,810,160	128,455,436	111,721,118	109,279,138	129,237,754	128,614,180	145,464,106	1,484,541,798
眼科	66,207,222	65,534,344	74,438,382	77,733,224	55,933,134	74,421,112	67,156,326	63,911,884	63,649,905	55,537,746	62,522,950	67,220,862	794,267,091
皮膚科	12,671,334	14,783,486	22,835,284	20,631,616	18,952,432	19,827,590	20,606,532	21,953,444	19,167,580	18,228,692	17,952,476	19,295,832	226,906,298
泌尿器科・副腎内分泌外科	35,388,600	41,850,694	31,161,138	38,491,062	39,117,311	45,830,931	47,114,356	40,616,436	43,184,943	38,969,364	44,323,527	56,139,444	502,187,806
耳鼻咽喉科・頭頸部外科	51,967,354	43,510,496	42,624,639	42,546,880	40,439,488	41,802,596	47,226,916	51,341,634	41,026,446	40,168,504	42,309,721	47,767,053	532,731,727
心身医療科	12,610,667	14,130,520	14,759,078	14,853,146	14,278,130	15,657,764	17,954,798	13,598,682	14,197,410	13,749,842	12,098,726	12,068,156	169,956,919
放射線科	2,968,700	3,449,750	1,907,204	2,068,262	1,988,612	778,050	2,033,650	1,936,600	5,899,220	4,075,838	3,043,894	879,488	31,029,268
麻酔・疼痛緩和科	2,394,440	1,784,590	1,297,300	1,292,640	1,191,230	1,342,850	3,185,900	1,831,600	1,575,510	1,220,120	4,573,710	1,194,580	22,884,470
歯科口腔外科	6,029,606	4,343,910	7,829,318	9,907,120	8,183,518	13,231,724	8,655,050	5,233,602	7,779,740	5,032,492	6,886,430	7,234,410	90,346,920
救急科	31,256,379	20,394,524	33,100,445	49,596,230	40,980,464	33,844,098	35,546,260	46,536,579	32,056,238	34,179,692	25,923,024	35,694,390	419,108,323
(結核)	(4,436,274)	(4,675,826)	(4,903,666)	(6,264,046)	(6,417,418)	(4,639,772)	(5,295,933)	(4,566,978)	(5,737,746)	(6,801,028)	(5,000,258)	(7,268,950)	(66,007,895)
(ICU)	(111,797,560)	(93,329,184)	(118,306,736)	(135,610,838)	(110,534,060)	(116,230,526)	(134,847,894)	(116,170,064)	(80,459,832)	(134,523,716)	(119,297,922)	(120,809,166)	(1,391,917,498)
(NICU)	(28,567,410)	(32,294,760)	(34,671,250)	(28,511,990)	(34,897,780)	(36,153,130)	(35,404,540)	(28,880,330)	(26,772,840)	(39,483,050)	(37,463,950)	(36,909,110)	(400,010,140)
(MFICU)	(7,088,290)	(1,966,802)	(6,558,754)	(8,376,192)	(10,225,380)	(7,578,252)	(2,531,440)	(5,371,460)	(9,207,416)	(5,009,228)	(3,014,350)	(4,460,470)	(71,388,034)
(救命救急)	(72,605,605)	(60,400,095)	(78,900,530)	(96,724,700)	(85,374,352)	(72,990,314)	(89,860,165)	(80,664,375)	(71,651,853)	(79,523,133)	(70,047,079)	(83,947,881)	(942,690,082)
室料差額減免額	△1,316,280	△1,173,060	△976,500	△995,400	△1,067,220	△920,220	△833,700	△1,025,220	△1,008,420	△940,380	△927,780	△913,500	△12,097,680
計	1,176,639,905	1,251,631,216	1,280,995,362	1,342,799,967	1,240,296,646	1,271,615,988	1,340,128,839	1,241,678,066	1,173,060,258	1,210,737,831	1,224,394,131	1,303,603,389	15,057,581,598

※ 結核・ICU・NICU(GCU含む)・MFICU・救命救急は再掲。

第16表 診療科・月別外来診療稼働額

単位：円

診療科	4月	5月	6月	7月	8月	9月	10月	11月	12月	1月	2月	3月	計
循環器内科	25,071,440	27,145,980	25,742,280	27,038,880	27,167,760	25,622,230	31,938,890	27,037,560	27,119,120	26,791,030	23,507,720	25,142,110	319,325,000
血液内科	34,388,360	34,836,450	28,157,340	36,312,480	38,236,650	31,388,840	34,022,910	32,903,220	36,796,640	36,634,170	32,811,650	36,502,070	412,990,780
消化器内科	26,152,292	27,445,060	26,626,290	31,114,080	29,210,150	24,518,060	33,133,817	31,964,340	28,812,508	27,530,498	23,945,220	31,465,980	341,918,295
リウマチ・膠原病内科	8,989,730	13,294,850	9,305,880	11,988,870	11,514,170	8,680,960	12,595,340	9,114,800	11,070,190	9,798,110	12,044,200	10,415,170	128,812,270
腎臓・高血圧内科	14,920,660	17,900,140	16,004,020	16,005,450	15,889,740	15,494,340	19,326,640	16,030,410	16,756,220	16,830,070	16,430,630	17,760,940	199,349,260
糖尿病・内分泌代謝内科	21,220,677	19,490,770	20,326,447	20,515,712	20,518,768	18,541,797	20,071,797	18,916,273	19,177,307	18,918,027	17,697,720	18,739,477	234,134,772
神経内科	5,257,457	5,389,038	5,548,577	5,518,225	5,527,437	4,895,047	6,178,067	5,151,727	5,479,487	4,853,547	3,849,167	5,654,907	63,302,683
呼吸器科	17,647,317	17,525,744	19,987,171	18,874,383	18,273,839	17,477,971	19,089,038	17,017,273	18,062,965	17,075,455	16,607,607	19,114,339	216,753,102
呼吸器外科	4,961,573	5,200,991	5,343,010	7,034,482	7,439,791	5,836,413	7,066,707	5,877,501	6,165,795	6,085,753	5,128,319	9,549,636	75,689,971
消化管外科	16,635,870	17,241,742	17,298,490	14,377,160	13,549,270	12,189,980	11,986,060	12,577,200	11,658,870	12,360,875	15,157,920	17,004,140	172,037,577
肝胆膵・移植外科	6,682,250	5,368,460	6,527,560	6,644,500	8,085,920	6,962,310	7,205,980	6,462,735	7,009,385	5,771,960	5,560,410	6,845,297	79,126,767
乳腺・内分泌・甲状腺外科	29,466,510	31,660,400	28,690,360	29,559,980	30,298,620	26,474,640	33,493,310	29,174,360	30,879,970	29,947,120	30,653,550	29,953,970	360,252,790
小児外科	797,290	564,040	690,680	941,390	733,280	684,970	656,230	635,290	663,870	548,150	574,930	652,940	8,143,060
心臓血管外科	2,272,800	2,321,520	2,565,830	2,878,570	2,390,230	2,626,160	2,370,710	2,414,150	2,284,710	2,057,080	1,925,870	2,648,390	28,756,020
脳神経外科	4,748,605	4,492,195	4,654,280	5,122,630	5,184,738	4,954,900	5,610,620	3,479,205	4,752,429	4,620,377	3,610,820	5,299,587	56,530,386
整形外科	14,446,427	14,733,661	14,680,851	15,260,778	15,348,340	13,320,522	16,288,391	15,332,793	13,242,411	13,952,233	14,348,872	15,558,910	176,514,189
形成外科	2,222,628	3,176,753	2,994,614	2,195,348	3,387,374	2,421,954	2,657,801	2,509,701	2,664,366	2,423,621	2,252,578	1,907,124	30,813,862
産科婦人科	15,895,470	15,920,670	14,822,740	15,965,440	15,394,850	15,917,040	17,169,830	19,085,950	15,387,220	18,084,250	16,012,720	17,816,400	197,472,580
小児科	14,753,510	12,669,230	11,689,260	12,783,330	16,413,960	14,004,050	19,634,240	18,040,000	23,992,780	22,148,070	21,221,380	27,801,920	215,151,730
眼科	65,152,801	71,135,216	65,159,653	62,024,751	59,473,025	68,056,082	74,478,067	65,870,649	66,064,048	76,124,415	66,299,263	69,728,746	809,566,716
皮膚科	7,715,090	8,270,840	6,705,917	10,136,290	7,350,400	9,117,390	5,933,307	8,704,957	7,397,366	8,523,959	7,933,670	9,327,839	97,117,025
泌尿器科・副腎内分泌外科	16,065,937	15,474,564	16,798,306	16,343,236	15,672,055	15,915,489	17,469,323	17,951,630	18,392,617	17,560,325	17,198,207	17,073,905	201,915,594
耳鼻咽喉科・頭頸部外科	9,190,322	10,542,464	8,983,920	9,214,628	9,839,501	8,301,213	10,280,875	8,846,473	9,141,631	8,586,241	7,882,960	8,228,730	109,038,958
心身医療科	12,357,709	12,502,560	12,188,843	12,302,933	12,570,908	10,458,386	11,025,986	10,773,269	10,519,092	9,832,624	9,612,700	9,925,791	134,070,801
放射線科	12,438,230	12,134,610	15,621,795	14,340,320	14,977,950	12,410,520	14,578,810	14,472,100	14,233,820	11,544,550	11,279,740	10,964,230	158,996,675
麻酔・疼痛緩和科	993,996	1,433,328	1,082,814	1,069,693	870,887	833,426	1,183,272	720,342	702,308	818,248	821,149	847,032	11,376,495
歯科口腔外科	3,144,470	3,328,820	3,456,773	3,230,440	3,817,744	2,769,763	3,552,309	3,042,345	2,659,080	3,548,610	3,964,540	3,350,240	39,865,134
救急科	2,797,574	3,476,965	3,249,930	3,958,712	4,205,544	3,334,421	4,035,746	2,706,381	3,682,826	4,402,666	3,361,916	3,912,092	43,124,773
放射線健康相談	-	-	-	-	-	-	-	96,800	74,400	74,100	266,900	610,800	1,123,000
計	396,386,995	414,677,061	394,903,631	412,752,691	413,342,901	383,208,874	443,034,073	406,909,434	414,843,431	417,446,134	391,962,328	433,802,712	4,923,270,265

第17表 診療科・診療行為別入院診療稼働額

単位：円

診療科	診療行為	初診料	指導料	在宅療養料	投薬料	注射料	処置料	手術料	検査料	画像診断料	理学療法料	入院料	その他	計
循環器内科		1,019,050	2,800,275	6,736,490	14,914,922	12,516,633	8,996,720	792,311,670	32,375,632	4,017,886	8,532,340	586,985,410	310,890	1,471,517,918
血液内科		54,000	1,251,750	577,390	23,360,010	100,910,560	3,285,680	122,167,100	17,658,580	2,847,180	7,084,900	564,043,150	547,600	843,787,900
消化器内科		382,400	3,482,400	620,180	8,805,904	13,274,260	2,808,700	150,759,510	15,855,530	5,303,888	3,405,100	400,518,678	361,930	605,578,480
リウマチ・膠原病内科		56,700	932,850	168,360	1,945,850	3,217,770	1,285,090	3,318,210	3,351,570	1,040,540	1,049,400	113,937,402	108,130	130,411,872
腎臓・高血圧内科		210,840	1,199,300	1,767,790	2,147,293	2,020,017	14,430,138	9,226,760	4,613,442	1,110,241	1,784,785	172,842,376	83,040	211,436,022
糖尿病・内分泌代謝内科		82,150	420,900	982,690	2,674,010	2,100,900	639,630	1,682,410	2,131,990	1,422,910	1,122,600	142,726,676	72,720	156,059,586
神経内科		319,650	1,008,650	82,350	4,051,140	8,170,950	1,169,420	3,156,140	3,565,520	2,154,890	10,347,850	217,474,426	176,150	251,677,136
呼吸器内科		219,100	2,364,977	1,642,620	7,400,988	8,216,901	4,163,025	9,745,860	16,079,230	3,650,354	12,690,850	389,463,758	435,000	456,072,663
呼吸器外科		48,500	2,005,812	1,063,350	3,361,980	4,996,328	736,362	188,843,628	5,872,437	1,503,477	5,369,510	269,956,789	1,358,370	485,116,543
消化管外科		240,300	2,179,850	545,860	3,935,839	5,103,550	2,246,810	223,227,790	7,152,480	1,660,550	13,794,175	404,201,038	149,700	664,437,942
肝胆膵・移植外科		80,480	1,407,751	308,990	4,491,908	12,820,124	2,481,500	171,695,186	6,286,579	2,442,584	4,655,545	255,160,435	193,550	462,024,632
乳腺・内分泌・甲状腺外科		43,000	1,599,200	22,030	2,266,580	5,808,340	2,415,100	89,108,450	5,268,470	1,325,600	6,319,700	185,029,308	184,870	299,390,648
小児外科		90,000	17,100	141,240	278,580	773,130	244,570	44,080,950	517,900	106,240	2,000	74,267,324	46,290	120,565,324
心臓血管外科		279,000	976,750	83,980	1,228,970	4,544,120	16,316,200	853,394,950	4,848,630	1,917,730	5,591,150	347,755,696	358,610	1,237,295,786
脳神経外科		414,817	1,753,325	98,150	1,917,294	11,195,140	2,028,292	332,364,438	4,468,543	4,476,340	17,915,221	331,002,209	623,170	708,256,939
整形外科		309,274	3,914,084	299,610	12,155,283	22,591,483	7,154,216	669,853,385	12,736,928	9,236,319	24,679,276	598,789,714	719,280	1,362,438,852
形成外科		14,560	247,924	54,140	1,673,900	1,603,292	2,497,399	105,631,315	1,460,259	337,420	1,218,915	114,574,477	13,090	229,326,691
産科		715,650	653,350	325,320	1,000,540	3,207,130	138,430	64,128,360	5,694,940	669,840	37,000	299,896,026	86,939,300	463,405,886
婦人科		119,650	2,564,300	264,070	3,674,590	6,745,980	1,569,660	193,068,860	5,605,230	1,590,870	19,027,800	402,322,938	363,890	636,917,838
小児科		737,150	1,100,850	1,381,380	23,416,650	152,917,400	15,883,520	201,341,340	14,598,280	3,770,910	9,392,000	1,059,050,618	951,700	1,484,541,798
眼科		384,390	1,691,232	191,350	3,346,041	346,106	2,149,691	426,021,596	2,650,220	347,226	380,700	356,758,539	0	794,267,091
皮膚科		119,990	1,183,124	283,700	3,827,405	14,845,937	1,486,563	26,912,970	3,397,353	835,407	5,910,500	168,074,169	29,180	226,906,298
泌尿器科・副腎内分泌外科		102,100	1,224,014	469,270	7,055,090	10,967,378	1,870,984	128,201,369	9,947,981	4,738,103	5,370,300	331,986,107	255,110	502,187,806
耳鼻咽喉科・頭頸部外科		331,400	1,585,964	106,370	3,906,452	2,660,068	2,104,316	139,920,049	10,430,742	2,097,932	20,061,550	349,447,474	79,410	532,731,727
心身医療科		53,850	1,029,100	218,720	10,882,480	1,010,580	382,815	524,800	8,036,070	4,102,400	10,787,860	132,906,544	21,700	169,956,919
放射線科		2,700	232,725	0	329,030	277,990	4,650	100	337,956	88,941	6,759,445	22,982,641	13,090	31,029,268
麻酔・疼痛緩和科		0	2,500	0	296,810	44,800	936,760	5,260,140	641,740	114,210	374,000	15,201,180	12,330	22,884,470
歯科口腔外科		47,540	163,450	0	1,985,100	4,564,360	556,110	26,951,980	4,203,800	2,324,940	200,900	49,306,810	41,930	90,346,920
救急科		1,847,411	1,133,288	0	668,135	8,018,258	14,890,847	73,265,703	3,683,455	7,084,782	2,657,960	304,324,934	1,533,550	419,108,323
(結核)		(56,700)	(538,273)	(2,570)	(1,755,408)	(2,048,593)	(567,050)	(198,970)	(5,226,714)	(1,454,150)	(879,400)	(53,227,297)	(52,770)	(66,007,895)
(ICU)		(183,680)	(1,141,700)	(0)	(242,560)	(9,278,102)	(13,332,540)	(1,154,057,476)	(6,804,030)	(855,910)	(828,100)	(204,703,300)	(460,100)	(1,391,917,498)
(NICU)		(356,450)	(231,800)	(221,400)	(1,532,220)	(5,295,420)	(12,762,210)	(53,768,810)	(3,481,680)	(1,385,920)	(1,921,100)	(318,575,680)	(477,450)	(400,010,140)
(MFICU)		(165,900)	(72,250)	(0)	(31,040)	(963,820)	(41,290)	(9,504,590)	(265,440)	(143,080)	(8,800)	(56,258,584)	(3,933,240)	(71,388,034)
(救命救急センター)		(3,061,242)	(2,024,309)	(18,000)	(915,594)	(13,976,577)	(22,575,885)	(334,396,192)	(8,333,515)	(8,901,234)	(3,548,167)	(542,406,547)	(2,532,820)	(942,690,082)
室料差額減免額		-	-	-	-	-	-	-	-	-	-	△ 12,097,680	-	△ 12,097,680
計		8,325,652	40,126,795	18,435,400	156,998,774	425,469,485	114,873,198	5,056,165,019	213,471,487	72,319,710	206,523,332	8,648,889,166	95,983,580	15,057,581,598

※ 結核・ICU・NICU(GCU含)・MFICU・救命救急センターは再掲。

第18表 診療科・診療行為別外来診療稼働額

単位：円

診療科	診療行為	初診料	再診料	指導料	在宅療養料	投薬料	注射料	処置料	手術料	検査料	画像診断料	理学療法料	自費等	計
循環器内科		1,256,400	11,724,950	5,637,450	64,002,280	14,973,330	74,917,040	1,691,420	914,420	87,518,380	42,089,910	9,002,280	5,597,140	319,325,000
血液内科		486,850	4,405,120	7,133,050	36,937,420	99,490,280	171,431,100	138,880	27,597,650	53,891,030	6,358,850	2,472,160	2,648,390	412,990,780
消化器内科		2,173,690	11,108,075	5,418,500	1,730,100	5,366,160	127,714,760	3,999,030	5,605,870	123,044,547	44,817,357	6,018,960	4,921,246	341,918,295
リウマチ・膠原病内科		501,700	4,526,730	6,962,900	1,487,400	227,840	63,904,270	1,870	43,040	39,054,510	6,797,410	4,130,320	1,174,280	128,812,270
腎臓・高血圧内科		611,550	6,431,790	1,452,950	53,156,820	2,976,190	69,030,850	578,660	184,290	52,286,550	5,709,890	5,514,600	1,415,120	199,349,260
糖尿病・内分泌代謝内科		534,750	10,805,730	1,266,500	69,235,230	6,113,870	19,556,440	1,630	2,640	105,963,438	8,259,610	10,410,984	1,983,950	234,134,772
神経内科		873,390	5,026,043	7,435,144	3,580,800	1,250,027	2,726,820	7,700	4,541,100	16,361,830	14,765,375	4,358,424	2,376,030	63,302,683
呼吸器内科		1,464,630	7,660,425	4,517,821	30,939,800	881,998	52,870,802	253,229	266,320	63,174,808	45,920,689	5,108,040	3,694,540	216,753,102
呼吸器外科		192,550	2,808,875	3,397,000	4,864,720	765,050	20,225,786	167,413	944,640	14,015,739	24,860,582	1,093,686	2,353,930	75,689,971
消化管外科		354,300	4,276,355	7,376,095	4,417,930	3,452,670	70,800,050	420,120	4,538,030	24,857,670	45,105,095	2,705,742	3,733,520	172,037,577
肝胆膵・移植外科		218,500	2,160,295	6,519,140	4,120	8,922,150	19,758,620	53,980	818,750	18,450,810	18,701,682	1,354,120	2,164,600	79,126,767
乳腺・内分泌・甲状腺外科		1,012,000	7,458,850	14,304,400	73,800	4,522,600	146,493,500	139,680	3,223,990	81,283,770	95,082,700	3,970,740	2,686,760	360,252,790
小児外科		313,100	1,078,570	52,400	1,650,890	87,510	10,210	497,400	58,860	2,181,000	1,331,520	377,570	504,030	8,143,060
心臓血管外科		397,250	2,596,820	983,250	12,000	1,201,130	188,910	6,680	39,610	8,958,040	10,818,110	1,715,270	1,838,950	28,756,020
脳神経外科		552,778	2,207,908	1,642,840	153,450	622,405	2,242,430	5,640	5,942,440	3,439,650	35,616,261	1,114,524	2,990,060	56,530,386
整形外科		4,504,683	15,219,119	3,744,244	955,100	3,318,859	21,757,920	2,251,434	18,997,414	19,509,081	62,058,573	11,971,602	12,226,160	176,514,189
形成外科		973,341	3,320,518	227,540	47,040	301,802	75,782	1,980,164	11,692,705	4,897,719	4,427,033	731,778	2,138,440	30,813,862
産科婦人科		2,348,250	14,646,510	2,461,600	2,895,690	1,438,260	40,542,440	216,070	952,130	59,202,530	35,134,970	4,474,420	33,159,710	197,472,580
小児科		3,119,800	8,106,230	5,067,900	39,215,780	10,734,360	78,949,190	452,510	1,433,130	46,290,360	10,419,800	4,974,410	6,388,260	215,151,730
眼科		6,654,584	20,497,078	4,618,830	6,000	7,509,211	445,015,970	902,552	102,552,856	196,243,079	7,081,680	11,018,596	7,466,280	809,566,716
皮膚科		2,873,205	5,626,860	3,553,630	3,213,400	3,547,157	39,069,260	3,525,530	2,943,070	20,784,915	5,940,470	4,151,868	1,887,660	97,117,025
泌尿器科・副腎内分泌外科		1,494,330	8,245,755	9,202,080	23,134,730	12,223,402	60,885,965	4,893,199	5,153,600	40,724,377	27,836,540	4,719,636	3,401,980	201,915,594
耳鼻咽喉科・頭頸部外科		3,841,640	7,537,835	1,760,715	3,926,150	587,614	210,970	2,467,340	2,707,150	49,736,043	29,044,805	3,222,906	3,995,790	109,038,958
心身医療科		898,040	15,607,300	9,272,015	1,160,960	12,924,500	4,928,660	7,490	0	11,275,171	3,052,090	69,707,835	5,236,740	134,070,801
放射線科		1,333,800	6,258,910	1,703,175	0	81,290	1,670,830	2,520	15,610	526,270	18,472,610	127,662,260	1,269,400	158,996,675
麻酔・疼痛緩和科		116,840	1,669,409	186,485	233,200	1,320,726	393,791	9,397	5,033,956	450,120	693,830	1,111,091	157,650	11,376,495
歯科口腔外科		3,591,170	3,097,690	1,927,105	0	395,950	63,260	7,465,120	5,432,170	4,503,160	9,022,645	1,308,734	3,058,130	39,865,134
救急科		9,177,867	1,511,422	771,607	3,503,930	1,250,552	838,946	1,173,910	1,323,748	7,716,063	11,718,156	73,032	4,065,540	43,124,773
放射線健康相談		388,800	0	0	0	0	0	0	0	359,800	0	0	374,400	1,123,000
計		52,259,788	195,621,172	118,596,366	350,538,740	206,486,893	1,536,274,572	33,310,568	212,959,189	1,156,700,460	631,138,243	304,475,588	124,908,686	4,923,270,265

第19表 診療科・診療行為別入院患者1人1日平均診療稼働額

単位：円

診療科	診療行為 初診料	指導料	在宅療養料	投薬料	注射料	処置料	手術料	検査料	画像診断料	理学療法料	入院料	その他	計
循環器内科	82	226	545	1,206	1,012	727	64,051	2,617	325	690	47,452	25	118,959
血液内科	4	104	48	1,936	8,361	272	10,122	1,463	236	587	46,735	45	69,914
消化器内科	35	320	57	808	1,218	258	13,836	1,455	487	313	36,758	33	55,578
リウマチ・膠原病内科	17	276	50	576	952	380	981	991	308	310	33,699	32	38,572
腎臓・高血圧内科	43	245	361	438	412	2,946	1,883	942	227	364	35,281	17	43,159
糖尿病・内分泌代謝内科	21	105	245	667	524	160	420	532	355	280	35,619	18	38,947
神経内科	50	157	13	629	1,269	182	490	554	335	1,607	33,769	27	39,080
呼吸器内科	21	227	157	709	787	399	934	1,540	350	1,216	37,305	42	43,685
呼吸器外科	9	359	190	601	893	132	33,770	1,050	269	960	48,276	243	86,752
消化管外科	23	212	53	382	496	218	21,681	695	161	1,340	39,258	15	64,534
肝胆膵・移植外科	12	215	47	687	1,960	379	26,253	961	373	712	39,015	30	70,646
乳腺・内分泌・甲状腺外科	8	309	4	437	1,121	466	17,199	1,017	256	1,220	35,713	36	57,786
小児外科	58	11	91	180	498	158	28,421	334	68	1	47,884	30	77,734
心臓血管外科	39	135	12	170	629	2,259	118,166	671	266	774	48,152	50	171,323
脳神経外科	52	218	12	239	1,394	253	41,390	556	557	2,231	41,221	78	88,201
整形外科	15	194	15	604	1,122	355	33,273	633	459	1,226	29,743	36	67,675
形成外科	4	64	14	429	411	640	27,085	374	87	313	29,378	3	58,802
産科	86	79	39	120	386	17	7,720	686	81	4	36,102	10,466	55,785
婦人科	11	233	24	334	613	143	17,545	509	145	1,729	36,562	33	57,881
小児科	36	53	67	1,130	7,381	767	9,718	705	182	453	51,117	46	71,655
眼科	32	140	16	277	29	178	35,246	219	29	31	29,516	0	65,713
皮膚科	24	234	56	758	2,939	294	5,328	673	165	1,170	33,275	6	44,923
泌尿器科・副腎内分泌外科	10	120	46	692	1,075	183	12,570	975	465	527	32,551	25	49,239
耳鼻咽喉科・頭頸部外科	29	141	9	347	237	187	12,443	928	187	1,784	31,076	7	47,375
心身医療科	7	128	27	1,352	126	48	65	998	510	1,340	16,508	3	21,110
放射線科	4	315	0	445	376	6	0	457	120	9,147	31,100	18	41,988
麻酔・疼痛緩和科	0	5	0	630	95	1,989	11,168	1,363	242	794	32,274	26	48,587
歯科口腔外科	22	75	0	911	2,095	255	12,369	1,929	1,067	92	22,628	19	41,463
救急科	626	384	0	226	2,716	5,044	24,819	1,248	2,400	900	103,091	519	141,974
(結核)	(27)	(253)	(1)	(824)	(961)	(266)	(93)	(2,453)	(682)	(413)	(24,978)	(25)	(30,975)
(ICU)	(92)	(573)	(0)	(122)	(4,653)	(6,686)	(578,765)	(3,412)	(429)	(415)	(102,660)	(231)	(698,053)
(NICU)	(74)	(48)	(46)	(318)	(1,100)	(2,652)	(11,174)	(724)	(288)	(399)	(66,204)	(99)	(83,128)
(MFICU)	(188)	(82)	(0)	(35)	(1,093)	(47)	(10,776)	(301)	(162)	(10)	(63,785)	(4,459)	(80,939)
(救命救急センター)	(638)	(422)	(4)	(191)	(2,915)	(4,708)	(69,739)	(1,738)	(1,856)	(740)	(113,119)	(528)	(196,599)
室料差額減免額	-	-	-	-	-	-	-	-	-	-	△ 54	-	△ 54
平均	37	178	82	695	1,883	508	22,377	945	320	914	38,278	425	66,642

※ 結核・ICU・NICU(GCU含)・MFICU・救命救急センターは再掲。

第20表 診療科・診療行為別外来患者1人1日当り平均診療稼働額

単位：円

診療科	診療行為	初診料	再診料	指導料	在宅療養料	投薬料	注射料	処置料	手術料	検査料	画像診断料	理学療法料	自費等	計
循環器内科		63	588	283	3,207	750	3,754	85	46	4,386	2,109	451	281	16,003
血液内科		68	612	991	5,129	13,816	23,807	19	3,832	7,484	883	343	368	57,352
消化器内科		114	584	285	91	282	6,710	210	295	6,464	2,355	316	259	17,964
リウマチ・膠原病内科		64	577	887	190	29	8,144	0	5	4,977	866	526	150	16,415
腎臓・高血圧内科		57	601	136	4,968	278	6,451	54	17	4,887	534	515	132	18,631
糖尿病・内分泌代謝内科		26	532	62	3,411	301	963	0	0	5,220	407	513	98	11,534
神経内科		101	579	856	412	144	314	1	523	1,883	1,700	502	273	7,286
呼吸器内科		112	586	346	2,367	67	4,044	19	20	4,832	3,512	391	283	16,579
呼吸器外科		44	641	775	1,109	174	4,612	38	215	3,196	5,669	249	537	17,261
消化管外科		48	576	994	595	465	9,542	57	612	3,350	6,079	365	503	23,186
肝胆膵・移植外科		59	588	1,773	1	2,426	5,374	15	223	5,018	5,086	368	589	21,519
乳腺・内分泌・甲状腺外科		85	626	1,200	6	379	12,291	12	270	6,820	7,977	333	225	30,225
小児外科		248	853	41	1,305	69	8	393	47	1,724	1,053	298	398	6,437
心臓血管外科		89	585	221	3	270	43	2	9	2,017	2,435	386	414	6,474
脳神経外科		136	544	405	38	153	552	1	1,463	847	8,770	274	736	13,920
整形外科		180	608	150	38	133	869	90	759	779	2,479	478	488	7,052
形成外科		193	660	45	9	60	15	394	2,324	974	880	145	425	6,125
産科婦人科		104	646	109	128	63	1,787	10	42	2,610	1,549	197	1,462	8,705
小児科		298	774	484	3,746	1,025	7,541	43	137	4,421	995	475	610	20,549
眼科		199	612	138	0	224	13,294	27	3,063	5,862	212	329	223	24,183
皮膚科		291	569	359	325	359	3,951	357	298	2,102	601	420	191	9,821
泌尿器科・副腎内分泌外科		110	606	676	1,699	898	4,472	359	379	2,991	2,045	347	250	14,830
耳鼻咽喉科・頭頸部外科		300	588	137	306	46	16	192	211	3,880	2,266	251	312	8,507
心身医療科		38	662	393	49	548	209	0	0	478	129	2,955	222	5,684
放射線科		131	614	167	0	8	164	0	2	52	1,814	12,533	125	15,609
麻酔・疼痛緩和科		23	323	36	45	255	76	2	974	87	134	215	30	2,200
歯科口腔外科		413	357	222	0	46	7	860	625	518	1,039	151	352	4,590
救急科		2,894	477	243	1,105	394	265	370	417	2,433	3,695	23	1,282	13,600
放射線健康相談		2,700	0	0	0	0	0	0	0	2,499	0	0	2,600	7,799
平均		159	597	362	1,069	630	4,685	102	649	3,527	1,925	929	381	15,014

※ 入院中他科受診患者を含めない外来患者数で算出。

第21表 薬剤管理指導患者数

		4月	5月	6月	7月	8月	9月	10月	11月	12月	1月	2月	3月	年計
10 階 西	1回	10	18	12	15	10	6	4	3	7	11	14	12	122
	2回	2	2	2	0	3	1	1	0	0	2	0	2	15
	3回	0	0	0	1	0	0	0	0	0	0	0	0	1
	4回	0	1	0	0	0	0	0	0	0	0	0	0	1
退院時服薬指導														0
10 階 東	1回	46	31	27	25	21	24	21	17	22	11	18	22	285
	2回	3	1	0	0	2	1	0	2	0	0	1	1	11
	3回	0	0	0	0	1	0	0	0	0	0	0	0	1
	4回	0	0	0	0	0	0	0	0	0	0	0	0	0
退院時服薬指導														0
9 階 西	1回	13	17	13	15	17	17	18	15	16	16	21	24	202
	2回	4	3	5	1	4	3	0	5	4	2	1	0	32
	3回	0	0	0	0	0	1	0	0	0	0	0	0	1
	4回	0	0	0	0	0	0	0	0	0	0	0	0	0
退院時服薬指導														0
9 階 東	1回	14	21	28	17	26	14	21	15	21	20	20	17	234
	2回	2	3	5	4	2	3	6	2	4	6	3	5	45
	3回	0	1	2	0	2	1	2	1	1	0	1	2	13
	4回	0	0	0	0	0	0	0	0	0	0	2	1	3
退院時服薬指導														0
8 階 西	1回	36	22	27	24	21	30	33	29	18	23	25	37	325
	2回	17	17	17	18	16	11	19	11	17	6	4	10	163
	3回	4	5	5	6	6	6	8	6	6	3	0	4	59
	4回	3	3	3	7	6	2	3	6	1	0	1	0	35
退院時服薬指導														0
8 階 東	1回	3	7	7	4	10	7	5	12	7	11	8	9	90
	2回	0	1	1	2	1	0	1	2	0	1	0	0	9
	3回	0	1	0	0	0	0	0	0	0	0	0	0	1
	4回	0	0	0	0	0	0	0	0	0	0	0	0	0
退院時服薬指導														0
7 階 西	1回	23	18	30	15	(1) 16	17	36	32	33	34	26	33	(1) 313
	2回	1	1	2	5	7	4	4	3	4	4	5	10	50
	3回	0	0	1	0	0	0	0	0	0	0	0	2	3
	4回	0	0	0	0	0	0	0	0	0	0	0	0	0
退院時服薬指導														0
7 階 東	1回	11	7	8	8	5	8	6	8	8	10	18	6	103
	2回	5	3	5	5	4	3	2	6	2	5	4	10	54
	3回	1	2	3	1	1	1	2	2	2	1	1	5	22
	4回	0	4	2	0	2	0	2	0	0	1	1	1	12
退院時服薬指導														0
6 階 西	1回	25	36	29	31	31	33	32	42	(1) 33	39	32	30	(1) 393
	2回	1	6	2	4	1	0	1	1	1	1	1	1	20
	3回	1	0	1	0	1	0	0	1	0	0	0	0	4
	4回	0	0	0	0	0	0	0	0	0	0	0	0	0
退院時服薬指導														0
6 階 東	1回	26	32	26	34	21	37	32	32	33	31	37	30	371
	2回	0	0	0	0	0	0	0	0	0	0	0	0	0
	3回	0	0	0	0	0	0	0	0	0	0	1	0	1
	4回	0	0	0	0	0	0	0	0	0	0	0	0	0
退院時服薬指導														0

※ () 内は、麻薬加算(内数)を示す。

		4月	5月	6月	7月	8月	9月	10月	11月	12月	1月	2月	3月	年計
5 階 西	1回	18	12	12	21	20	13	9	17	12	12	18	20	184
	2回	1	3	2	4	5	1	1	2	0	3	0	3	25
	3回	1	0	0	1	0	0	0	0	0	0	0	0	2
	4回	0	0	0	0	0	0	0	0	0	0	0	0	0
退院時服薬指導														0
5 階 東	1回	4	0	6	5	(2) 11	11	11	(1) 12	8	7	15	15	(3) 105
	2回	0	0	0	0	0	1	0	0	0	1	0	0	2
	3回	0	0	0	0	0	(1) 1	0	0	0	0	0	0	(1) 1
	4回	0	0	0	0	0	0	0	0	0	0	0	0	0
退院時服薬指導														0
4 階 西	1回	(1) 9	3	12	6	11	8	14	12	9	11	7	7	(1) 109
	2回	3	3	6	4	6	7	3	4	6	12	5	6	65
	3回	2	3	1	1	2	1	2	3	3	2	3	7	30
	4回	0	0	0	1	0	0	0	0	0	1	1	0	3
退院時服薬指導														0
救命救急センター	1回	1	0	0	0	0	1	0	0	1	0	0	0	3
	2回	0	0	0	0	0	0	0	0	0	0	1	0	1
	3回	0	0	0	0	0	0	0	0	0	0	0	0	0
	4回	0	0	0	0	0	0	0	0	0	0	0	0	0
退院時服薬指導														0
3 階 西	1回	2	3	5	2	3	2	0	2	0	1	0	0	20
	2回	0	0	0	0	0	1	0	0	0	0	0	0	1
	3回	0	0	0	0	0	0	0	0	0	0	0	0	0
	4回	0	0	0	0	0	0	0	0	0	0	0	0	0
退院時服薬指導														0
MFICU	1回	0	0	0	0	0	0	0	0	0	0	0	0	0
	2回	0	0	0	0	0	0	0	0	0	0	0	0	0
	3回	0	0	0	0	0	0	0	0	0	0	0	0	0
	4回	0	0	0	0	0	0	0	0	0	0	0	0	0
退院時服薬指導														0
ICU	1回	0	0	0	0	1	0	1	1	1	0	0	1	5
	2回	0	0	0	0	0	0	0	0	1	0	0	0	1
	3回	0	0	0	0	0	0	0	0	0	0	0	0	0
	4回	0	0	0	0	0	0	0	0	0	0	0	0	0
退院時服薬指導														0
2 階 北	1回	2	2	1	2	2	1	1	2	5	1	0	5	24
	2回	0	1	2	1	1	0	0	0	0	0	0	0	5
	3回	4	0	0	2	0	0	0	0	0	0	0	0	6
	4回	0	2	4	3	5	0	0	0	0	0	0	0	14
退院時服薬指導														0
心身医療科	1回	13	8	7	9	7	6	9	6	3	5	6	3	82
	2回	4	3	3	2	0	4	2	2	1	4	2	5	32
	3回	0	0	1	2	3	1	1	4	7	2	4	0	25
	4回	0	0	1	0	3	1	0	0	1	2	3	11	
退院時服薬指導														0
月 計	1回	(1) 256	237	250	233	(3) 233	235	253	(1) 257	(1) 237	243	265	271	(6) 2,970
	2回	43	47	52	50	52	40	40	40	40	47	27	53	531
	3回	13	12	14	14	16	(1) 12	15	17	19	8	10	20	(1) 170
	4回	3	10	10	11	16	3	5	6	1	2	7	5	79
退院時服薬指導		0	0	0	0	0	0	0	0	0	0	0	0	0

第22表 薬剤部調剤薬処方数

月	入院		外来(院内)		計		院外処方	
	処方枚数	調剤数	処方枚数	調剤数	処方枚数	調剤数	処方枚数	発行率
4月	9,999 (48,096)	18,087	2,107	4,728	12,106 (48,096)	22,815	14,653	87.4
5月	10,579 (52,336)	19,161	2,149	4,625	12,728 (52,336)	23,786	15,181	87.6
6月	10,663 (54,089)	19,135	2,016	4,395	12,679 (54,089)	23,530	14,613	87.9
7月	11,069 (57,137)	20,096	2,075	4,590	13,144 (57,137)	24,686	15,290	88.1
8月	10,800 (51,184)	19,859	1,968	4,414	12,768 (51,184)	24,273	15,217	88.5
9月	10,516 (54,936)	19,462	1,715	3,601	12,231 (54,936)	23,063	14,058	89.1
10月	11,374 (54,057)	20,639	1,856	4,036	13,230 (54,057)	24,675	15,993	89.6
11月	10,382 (50,138)	18,939	1,706	3,614	12,088 (50,138)	22,553	15,186	89.9
12月	9,815 (48,491)	17,764	1,755	3,845	11,570 (48,491)	21,609	14,831	89.4
1月	9,044 (49,996)	16,394	1,758	3,854	10,802 (49,996)	20,248	14,678	89.3
2月	10,063 (50,348)	18,290	1,535	3,153	11,598 (50,348)	21,443	13,675	89.9
3月	10,454 (53,488)	18,800	1,710	3,493	12,164 (53,488)	22,293	15,175	89.9
計	124,758 (624,296)	226,626	22,350	48,348	147,108 (624,296)	274,974	178,550	88.9

※ () 内は入院注射オーダー件数を示す。

第23表 診療科・月別手術件数(手術部)

単位: 件

診療科	4月	5月	6月	7月	8月	9月	10月	11月	12月	1月	2月	3月	計
循環器内科	0	0	0	0	0	0	0	0	0	1	0	0	1
血液内科	1	0	2	2	0	1	0	1	1	1	2	1	12
消化器内科	3	5	7	2	5	3	3	6	3	3	6	3	49
リウマチ・膠原病内科	0	0	0	0	0	0	0	0	0	0	0	0	0
腎臓・高血圧内科	1	5	2	1	5	3	5	4	2	1	2	1	32
糖尿病・内分泌代謝内科	0	0	0	0	0	0	0	0	0	0	0	0	0
神経内科	0	0	0	0	0	0	0	0	0	0	0	0	0
呼吸器内科	3	3	1	1	2	1	0	1	0	1	1	1	15
呼吸器外科	10	13	17	15	15	12	19	16	17	15	17	20	186
消化管外科	35	29	32	29	19	34	38	33	32	33	35	38	387
肝胆臓・移植外科	14	15	12	20	21	17	20	20	16	14	19	13	201
乳腺・内分泌・甲状腺外科	21	23	14	31	20	22	26	21	20	21	25	28	272
小児外科	17	8	15	18	17	16	25	11	12	11	26	13	189
心臓血管外科	20	24	28	33	28	27	27	32	26	33	23	24	325
脳神経外科	23	26	25	20	24	26	27	18	22	28	15	19	273
整形外科	73	76	72	86	64	78	91	87	82	78	80	79	946
形成外科	14	13	20	18	23	16	12	20	15	17	18	16	202
産科婦人科	40	50	46	45	51	39	39	38	40	48	38	41	515
小児科	0	1	0	0	0	0	0	0	0	1	0	0	2
眼科	92	101	122	130	87	116	102	98	93	77	97	106	1,221
皮膚科	2	6	7	8	8	7	7	7	10	9	9	8	88
泌尿器科・副腎内分泌外科	23	23	22	27	25	30	36	34	32	34	31	41	358
耳鼻咽喉科・頭頸部外科	30	33	32	34	43	32	38	35	28	31	35	40	411
心身医療科	5	0	0	0	0	0	6	6	0	0	0	0	17
放射線科	0	0	0	0	0	0	0	0	0	0	0	0	0
麻酔・疼痛緩和科	1	1	3	1	0	1	2	3	0	1	1	0	14
歯科口腔外科	5	3	9	9	8	9	9	4	9	5	7	10	87
救急科	0	0	1	0	0	0	0	0	0	0	0	0	1
計	433	458	489	530	465	490	532	495	460	463	487	502	5,804

第24表 月別分娩件数

単位: 人

正常・異常	4月	5月	6月	7月	8月	9月	10月	11月	12月	1月	2月	3月	計
正	12	13	17	14	13	20	10	19	17	18	11	23	187
異	16	14	15	11	22	9	13	9	7	15	10	11	152
計	28	27	32	25	35	29	23	28	24	33	21	34	339

第25表 食種別患者給食人員

単位：人

区 分	調乳	離乳食	小児食	学令期食	成人食	かゆ食	流動食	特別食	計
給食延人員	13,566	1,659	8,947	5,297	212,881	57,369	7,681	228,948	536,348
1日平均給食人員	37	5	25	15	583	157	21	627	1,469

第26表 食品別給食材料購入額

単位：千円

精 米	麵 類	パ ン 類	野 菜	肉 類	鮮 魚
10,062	1,699	1,926	42,587	9,780	29,589
乳 類	鶏 卵	豆 腐 類	そ の 他	計	
9,640	674	2,031	44,851	152,839	

第27表 栄養指導件数

区 分	入院			外来			合 計
	個人	集団	計	個人	集団	計	
糖 尿 病 食	223	0	223	243	15	258	481
腎 臓 疾 患 食	110	0	110	48	0	48	158
脂 質 異 常 症 食	23	0	23	23	0	23	46
高 血 圧 症 食	29	0	29	7	0	7	36
肝 臓 胆 の う 疾 患 食	113	0	113	9	54	63	176
肥 満 症 食	25	0	25	18	0	18	43
す い 臓 疾 患 食	18	0	18	3	0	3	21
心 臓 疾 患 食	157	0	157	20	0	20	177
痛 風 食	4	0	4	3	0	3	7
母 親 学 級	0	0	0	0	42	42	42
術 後 食	238	0	238	6	0	6	244
そ の 他	58	12	70	4	0	4	74
計	998	12	1,010	384	111	495	1,505

第28表 診療報酬上の紹介率

単位：人、%

	4月	5月	6月	7月	8月	9月	10月	11月	12月	1月	2月	3月	合計
初 診 患 者 数	1,519	1,591	1,564	1,708	1,696	1,493	1,680	1,419	1,486	1,526	1,407	1,492	18,581
他からの紹介患者数	822	841	875	913	885	798	949	850	848	788	785	785	10,139
救急車搬入患者数	55	59	68	65	69	65	68	55	82	84	66	74	810
紹 介 率	57.7	56.6	60.3	57.3	56.3	57.8	60.5	63.8	62.6	57.1	60.5	57.6	58.9

※ 紹介率 = (他からの紹介患者数 + 救急車搬入患者数) ÷ 初診患者数 × 100

第29表 医療法上の紹介率

単位：人、%

	4月	5月	6月	7月	8月	9月	10月	11月	12月	1月	2月	3月	合計
初 診 患 者 数	1,519	1,591	1,564	1,708	1,696	1,493	1,680	1,419	1,486	1,526	1,407	1,492	18,581
他からの紹介患者数	822	841	875	913	885	798	949	850	848	788	785	785	10,139
他への紹介患者数	834	812	810	768	779	747	893	798	829	748	739	847	9,604
救急車搬入患者数	55	59	68	65	69	65	68	55	82	84	66	74	810
紹 介 率	72.7	71.2	73.8	70.5	70.0	71.9	74.2	76.8	76.0	71.2	74.1	72.9	72.9

※ 紹介率 = (他からの紹介患者数 + 他への紹介患者数 + 救急車搬入患者数) ÷ (初診患者数 + 他への紹介患者数) × 100

第30表 病類・月別入院・退院患者数

単位：人

月	入 院					退 院				
	一般	結核	感染	心身	計	一般	結核	感染	心身	計
4	1,012	3	0	27	1,042	1,075	1	0	27	1,103
5	1,105	1	0	30	1,136	1,019	1	0	27	1,047
6	1,100	2	0	37	1,139	1,093	0	0	34	1,127
7	1,137	3	1	29	1,170	1,107	3	0	34	1,144
8	1,050	1	0	28	1,079	1,062	3	0	28	1,093
9	1,059	1	1	36	1,097	1,115	3	2	26	1,146
10	1,159	4	0	24	1,187	1,105	2	0	32	1,139
11	1,080	1	0	29	1,110	1,114	1	0	24	1,139
12	1,013	5	0	21	1,039	1,256	3	0	36	1,295
1	1,167	3	0	26	1,196	869	4	0	17	890
2	1,066	4	0	20	1,090	1,106	3	0	24	1,133
3	1,125	1	1	27	1,154	1,180	0	0	30	1,210
計	13,073	29	3	334	13,439	13,101	24	2	339	13,466

第31表 月別入院患者死亡数及び解剖数

月	死 亡 数	解 剖 数	剖 検 率
4	29 人	2 人	6.9 %
5	24	5	20.8
6	30	5	16.7
7	27	0	0.0
8	38	3	7.9
9	25	1	4.0
10	32	2	6.3
11	25	4	16.0
12	37	3	8.1
1	36	1	2.8
2	32	1	3.1
3	33	3	9.1
計	368	30	8.2

第32表 月別放射線部検査件数

単位：件

月	単 純 撮 影	断 層 そ の 他	造 影 撮 影	透 視 撮 影	血 管 撮 影	放 射 線 治 療	核 医 学 検 査	C T ・ M R I	救 急 撮 影	救 急 C T	計
4	5,659	16	183	41	118	1,086	244	1,996	537	183	10,063
5	6,000	16	167	42	93	1,110	239	2,105	555	201	10,528
6	6,163	19	9	52	115	1,241	231	2,138	583	208	10,759
7	6,073	20	188	40	120	1,167	244	2,065	570	196	10,683
8	5,958	41	214	52	93	1,256	240	2,106	486	176	10,622
9	5,584	29	159	47	104	1,062	233	1,959	600	189	9,966
10	6,601	34	224	45	123	1,404	281	2,346	631	221	11,910
11	6,073	20	188	40	120	1,407	244	2,065	570	196	10,923
12	5,435	35	189	40	89	1,331	228	1,925	686	217	10,175
1	5,836	32	182	39	99	963	205	1,887	675	216	10,134
2	5,682	29	223	31	101	1,163	249	1,692	595	201	9,966
3	6,212	36	223	43	108	1,039	243	2,089	552	214	10,759
計	71,276	327	2,149	512	1,283	14,229	2,881	24,373	7,040	2,418	126,488

第33表 月別人工腎臓使用数

月	実 人 員	件 数
4	38	177
5	26	146
6	23	125
7	27	141
8	20	112
9	31	173
10	28	172
11	28	122
12	24	114
1	24	99
2	27	132
3	30	182
計	326	1,695

第34表 月別検査部検査件数

単位：件

月	一 般	血 液	微生物	免疫血清	生化学	生 理	血液ガス	緊 急	計
4	12,112	25,091	2,783	13,676	154,937	3,240	799	18,789	231,427
5	13,533	27,352	3,005	14,596	164,105	3,389	801	19,944	246,725
6	13,117	26,985	3,008	14,338	162,835	3,616	924	19,824	244,647
7	13,797	27,985	3,075	14,549	169,536	3,633	933	20,932	254,440
8	14,123	28,091	2,984	13,974	167,424	3,576	745	17,460	248,377
9	12,747	25,288	2,860	14,149	153,643	3,185	717	21,846	234,435
10	14,678	29,687	3,599	16,614	180,014	3,789	869	19,450	268,700
11	12,673	27,150	2,956	14,944	164,041	3,581	750	16,728	242,823
12	12,049	26,236	2,814	14,126	154,944	3,235	809	22,573	236,786
1	12,436	25,876	2,873	15,138	157,832	3,257	871	22,725	241,008
2	12,156	25,980	2,956	14,511	154,180	3,174	822	20,434	234,213
3	13,189	27,763	2,631	15,938	164,756	3,642	983	21,331	250,233
計	156,610	323,484	35,544	176,553	1,948,247	41,317	10,023	242,036	2,933,814

第35表 月別検査部診療稼働点数

単位：点

月	一 般	血 液	微生物	免疫血清	生化学	生 理	血液ガス	緊 急	計
4	284,013	680,924	378,370	1,739,055	2,125,626	850,630	119,850	335,045	6,513,513
5	317,807	756,507	405,198	1,833,599	2,257,845	877,140	120,150	364,757	6,933,003
6	308,692	737,692	406,095	1,832,348	2,248,893	926,220	138,600	367,632	6,966,172
7	322,755	767,156	418,075	1,854,096	2,333,620	1,004,670	139,950	392,050	7,232,372
8	330,820	780,680	402,814	1,821,899	2,297,578	998,320	111,750	327,159	7,071,020
9	298,468	689,932	395,525	1,858,002	2,100,919	836,010	107,550	406,070	6,692,476
10	348,752	817,990	490,978	2,143,993	2,467,218	1,021,840	130,350	360,559	7,781,680
11	305,417	728,971	391,964	1,959,193	2,249,929	970,770	112,500	316,488	7,035,232
12	285,132	724,005	384,491	1,833,636	2,133,736	897,570	121,350	428,514	6,808,434
1	291,298	715,124	386,275	1,983,268	2,172,320	743,340	130,650	445,930	6,868,205
2	283,050	749,532	394,635	1,906,804	2,123,726	758,370	123,300	403,626	6,743,043
3	306,372	774,419	356,134	2,116,240	2,167,127	1,013,670	147,450	430,375	7,311,787
計	3,682,576	8,922,932	4,810,554	22,882,133	26,678,537	10,898,550	1,503,450	4,578,205	83,956,937

第36表 月別病理部検査件数

単位：件

月	細胞診	病理迅速	病理組織	計
4	646	50	450	1,146
5	705	59	474	1,238
6	676	54	479	1,209
7	647	59	510	1,216
8	653	47	506	1,206
9	668	54	450	1,172
10	723	78	548	1,349
11	735	66	535	1,336
12	628	52	448	1,128
1	605	63	491	1,159
2	533	59	465	1,057
3	630	66	494	1,190
計	7,849	707	5,850	14,406

第37表 月別病理部診療稼働点数

単位：点

月	細胞診	病理迅速	病理組織	計
4	109,480	99,500	590,260	799,240
5	121,070	117,410	644,580	883,060
6	114,950	107,460	620,800	843,210
7	112,080	117,410	682,760	912,250
8	110,380	93,530	662,800	866,710
9	114,220	107,460	611,340	833,020
10	126,580	155,220	738,600	1,020,400
11	125,550	131,340	716,820	973,710
12	109,070	103,480	596,120	808,670
1	105,090	125,370	640,260	870,720
2	92,630	117,410	627,540	837,580
3	107,320	131,340	673,140	911,800
計	1,348,420	1,406,930	7,805,020	10,560,370

第38表 月別内視鏡部検査件数

単位：件

月	通常内視鏡		治療内視鏡		超音波内視鏡		胆嚢	小腸	カプセル	計
	上部	下部	上部	下部	上部	下部				
4	245	82	30	11	49	1	19	0	1	438
5	224	71	44	12	44	0	22	3	0	420
6	247	108	51	8	65	1	20	2	2	504
7	239	105	46	12	60	0	17	3	4	486
8	254	115	53	13	46	0	25	2	2	510
9	228	112	36	13	37	3	17	1	2	449
10	291	134	41	13	54	1	28	1	3	566
11	266	129	65	20	54	1	22	4	4	565
12	279	103	51	13	54	0	22	1	1	524
1	226	97	50	17	45	4	21	0	5	465
2	214	78	47	20	36	2	23	2	2	424
3	251	100	40	23	25	0	16	6	2	463
計	2,964	1,234	554	175	569	13	252	25	28	5,814

第39表 月別外来化学療法利用数

単位：人

診療科名	4月	5月	6月	7月	8月	9月	10月	11月	12月	1月	2月	3月	計
血液内科	15	15	16	26	28	22	31	31	24	31	18	23	280
消化器内科	10	12	12	14	20	18	33	36	18	17	14	13	217
リウマチ・膠原病内科	4	5	4	6	10	3	9	3	6	4	7	5	66
呼吸器内科	31	28	39	43	41	36	41	36	33	43	31	33	435
呼吸器外科	9	7	8	9	11	7	7	6	2	7	5	10	88
消化管外科	43	48	50	40	34	33	29	34	31	36	34	62	474
肝胆膵・移植外科	26	27	27	30	30	24	27	20	25	27	25	30	318
乳腺・内分泌・甲状腺外科	78	79	83	91	98	78	91	85	90	98	84	87	1,042
脳神経外科	0	0	0	0	1	1	0	0	0	0	0	0	2
整形外科	0	0	0	1	0	1	1	2	1	2	1	3	12
産科婦人科	14	11	11	15	15	21	30	41	29	34	24	28	273
小児科	24	25	24	27	29	20	18	19	17	15	17	14	249
皮膚科	15	16	8	16	14	19	10	25	16	20	17	19	195
泌尿器科・副腎内分泌外科	10	7	9	11	9	10	12	17	15	13	17	13	143
耳鼻咽喉科・頭頸部科	0	0	0	0	1	0	0	0	0	0	0	0	1
合計	279	280	291	329	341	293	339	355	307	347	294	340	3,795

第40表 月別医療社会相談件数(医療連携・相談室)

単位：件

相談内容	4月	5月	6月	7月	8月	9月	10月	11月	12月	1月	2月	3月	計
(1) 医療費関係	24	21	29	34	22	21	23	25	25	27	36	15	302
(2) 高額医療費制度貸付	0	0	0	0	0	0	0	0	0	0	0	0	0
(3) 公費負担制度利用	36	48	29	44	35	27	32	34	29	58	51	34	457
(4) 身体障害者手帳	23	17	24	26	23	20	25	17	21	24	23	16	259
(5) 社会保障制度	7	7	6	6	4	5	1	3	8	4	6	4	61
(6) 交通事故	61	66	54	47	79	67	67	36	59	44	39	34	653
(7) 心身医療科関係	462	435	563	542	495	391	474	494	490	409	362	283	5,400
(8) 小児医療関係	385	296	232	246	252	196	172	272	261	248	251	250	3,061
(9) その他	38	22	22	18	16	21	22	15	23	15	17	9	238
合計	1,036	912	959	963	926	748	816	896	916	829	785	645	10,431

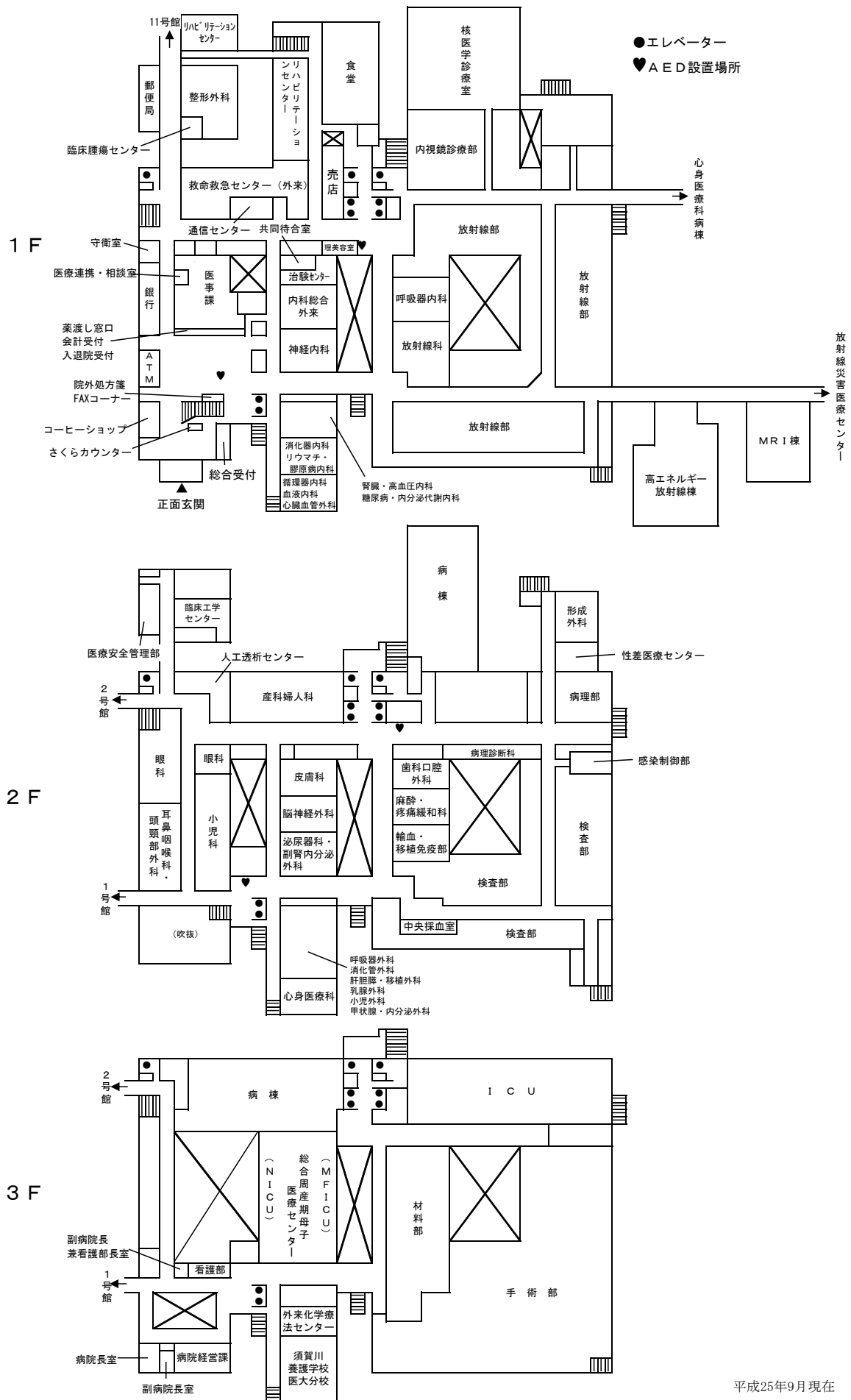
- 相談内容 (1) 高額療養費(限度額認定証等)の相談
 (2) 高額療養費貸付制度の相談
 (3) 公費負担制度(更生医療、育成医療、養育医療等)の相談
 (4) 身体障害者手帳の申請手続き等についての相談
 (5) 年金(障害年金(精神・腫瘍除く)等)、介護保険制度等についての相談
 (6) 交通事故等の相談
 (7) 心身医療科関係の相談
 (8) 小児医療関係(社会資源案内、退院支援、施設児医療、虐待含む)
 (9) その他(苦情、H I V、D V、上記以外の相談等)

附属病院施設概要図

10階西病棟	10階	10階東病棟
9階西病棟	9階	9階東病棟
8階西病棟	8階	8階東病棟
7階西病棟	7階	7階東病棟
6階西病棟	6階	6階東病棟
5階西病棟	5階	5階東病棟
4階西病棟	4階	救命救急センター
3階西病棟 外来化学療法センター 総合周産期母子医療センター 病院長室、副病院長室、 看護部管理室、病院経営課 須賀川養護学校医大分校	3階	手術部 集中治療部(I C U) 材料部
外来診療部門 呼吸器外科、消化管外科、肝胆膵・移植外科 乳腺外科、小児外科、甲状腺・内分泌外科 脳神経外科、産科婦人科、小児科、 眼科、皮膚科、泌尿器科・副腎内分泌外科、 耳鼻咽喉科・頭頸部外科、心身医療科、 麻酔・疼痛緩和科、歯科口腔外科	2階	2階北病棟 形成外科、性差医療センター 病理診断科、感染制御部 検査部、病理部、輸血・移植免疫部 医療安全管理部、臨床工学センター 人工透析センター、中央採血室
外来診療部門 循環器内科、血液内科、消化器内科、 リウマチ・膠原病内科、腎臓・高血圧内科、 糖尿病・内分泌代謝内科、内科総合外来(初診)、 神経内科、呼吸器内科、整形外科、 心臓血管外科、放射線科、 救命救急センター外来 臨床腫瘍センター、治験センター 医事課(会計受付・入退院受付) 医療連携・相談室、地域連携部 総合受付、薬の渡し口、栄養指導室 院外処方箋FAXコーナー 守衛室、売店、食堂、ベーカリー、 コーヒーショップ、銀行、ATM、郵便局、 共同待合室、理容室、美容室	1階	心身医療科病棟 高エネルギー放射線(H・E)棟 磁気共鳴診断(MRI)棟 放射線災害医療センター 放射線部 核医学診療室 内視鏡診療部 リハビリテーションセンター
薬剤部 医療情報部(病歴) 医事課(栄養管理)	B 1	中央監視室 防災センター

平成25年9月現在

外来診療室等の平面図



平成25年9月現在

平成 25 年 12 月発行

福島県立医科大学附属病院年報

編集 公立大学法人福島県立医科大学附属病院
病院経営課
福島県福島市光が丘 1 番地
電話(024)547-1111(代表)