

福島県院内がん登録データ集計 (2018年症例)

院内がん登録とは、病院で診断や治療を受けたすべての患者さんの診断や治療内容、予後などのがんについての情報を収集、登録する仕組みです。

登録したデータは、病院内のがん診療の実態を把握し、特徴を明らかにするための情報として活用されるとともに、がん診療の質向上や患者さんやご家族への支援に役立てられます。

院内がん登録を実施しているがん診療連携拠点病院などのデータをもとに行った集計結果を掲載します。

【問合せ先】 福島県がん診療連携協議会 がん登録部会
(事務局)

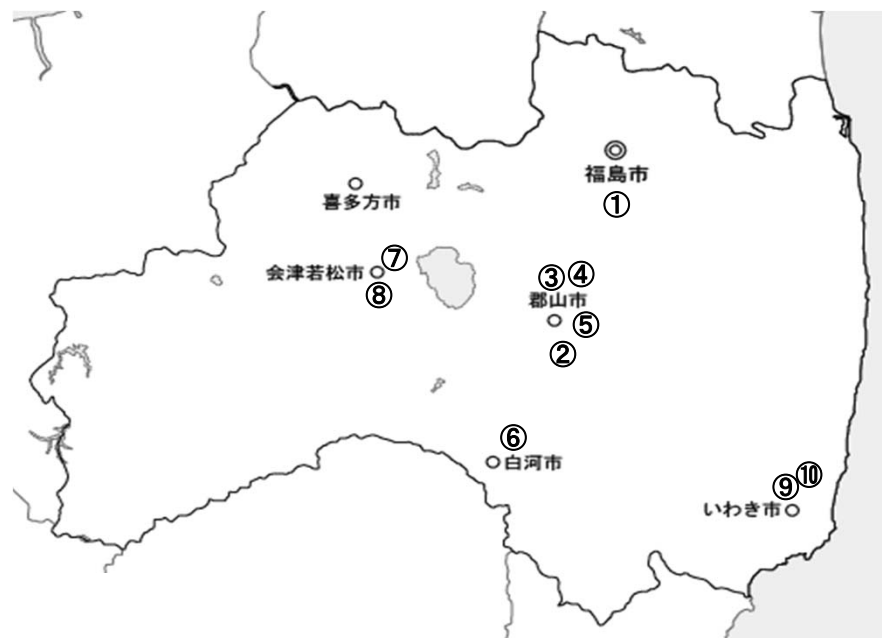
福島県立医科大学附属病院
臨床腫瘍センター 院内がん登録室
TEL024-547-1111(代表) 内線5660

【集計対象期間および対象症例】

2018年1月1日～12月31日に診断、治療された症例

【集計対象施設】

- ①福島県立医科大学附属病院
- ②坪井病院
- ③太田西ノ内病院
- ④総合南東北病院
- ⑤星総合病院
- ⑥白河厚生総合病院
- ⑦会津中央病院
- ⑧竹田総合病院
- ⑨福島労災病院
- ⑩いわき市医療センター



* ご注意ください *

- がん診療連携拠点病院など10施設のデータの集計のため、福島県すべての患者さんを網羅したものではありません。
- 掲載している内容は、2018年に診断・治療をされた情報のため、現在の状況を反映していませんのでご注意ください。
- セカンドオピニオンなどの症例を除いて集計しています。
- 一人の患者さんの診断や治療が、複数の病院で行われる場合、それぞれの病院で院内がん登録を行うため、患者さんが重複している可能性があります。

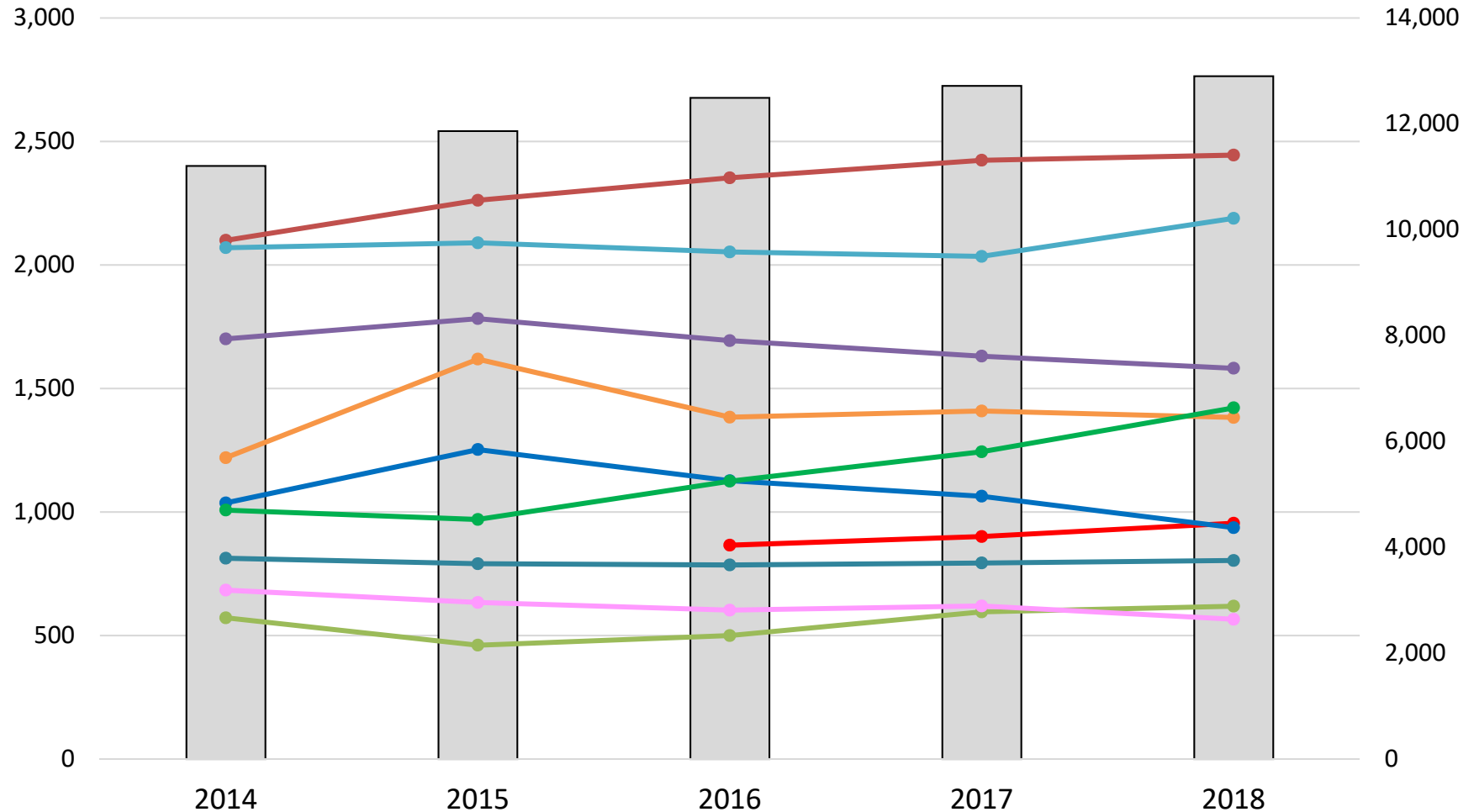
(1) 施設別登録数

※星総合病院は2016年症例からの集計となります

	2014	2015	2016	2017	2018
福島県	11,205	11,863	12,491	12,718	12,901
<県北>					
福島医大病院	2,100	2,262	2,353	2,424	2,445
<県中>					
坪井病院	572	461	500	596	619
太田西ノ内病院	1,701	1,783	1,694	1,631	1,582
総合南東北病院	2,070	2,090	2,053	2,035	2,189
星総合病院	-	-	866	901	955
<県南>					
白河厚生総合病院	813	791	786	794	804
<会津>					
竹田総合病院	1,220	1,619	1,384	1,409	1,383
会津中央病院	684	634	603	620	566
<いわき>					
福島労災病院	1,037	1,253	1,127	1,064	937
いわき市医療センター	1,008	970	1,125	1,244	1,422

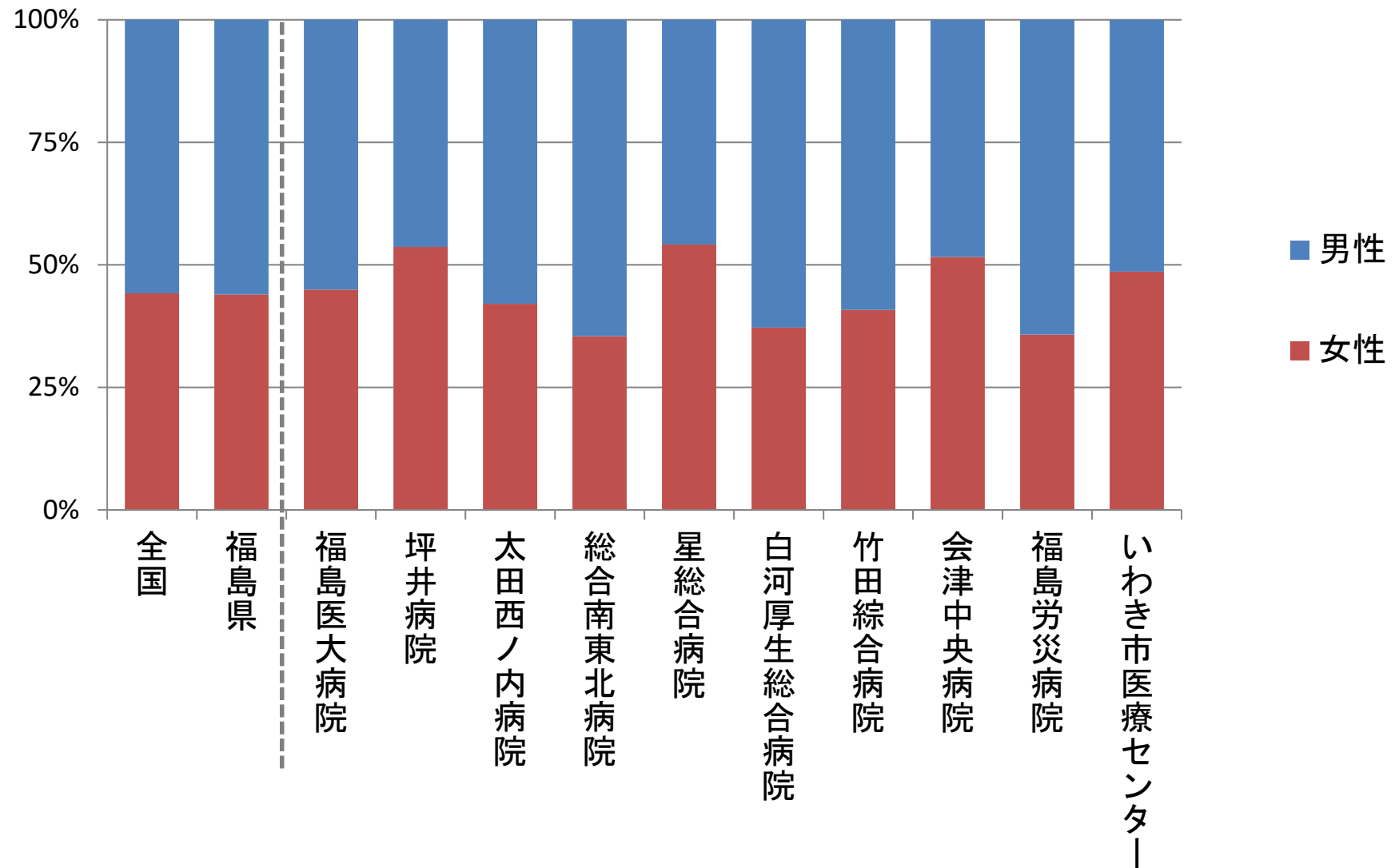
(2) 施設別登録数年次推移(2014-2018年)

※星総合病院は2016年症例からの集計となります



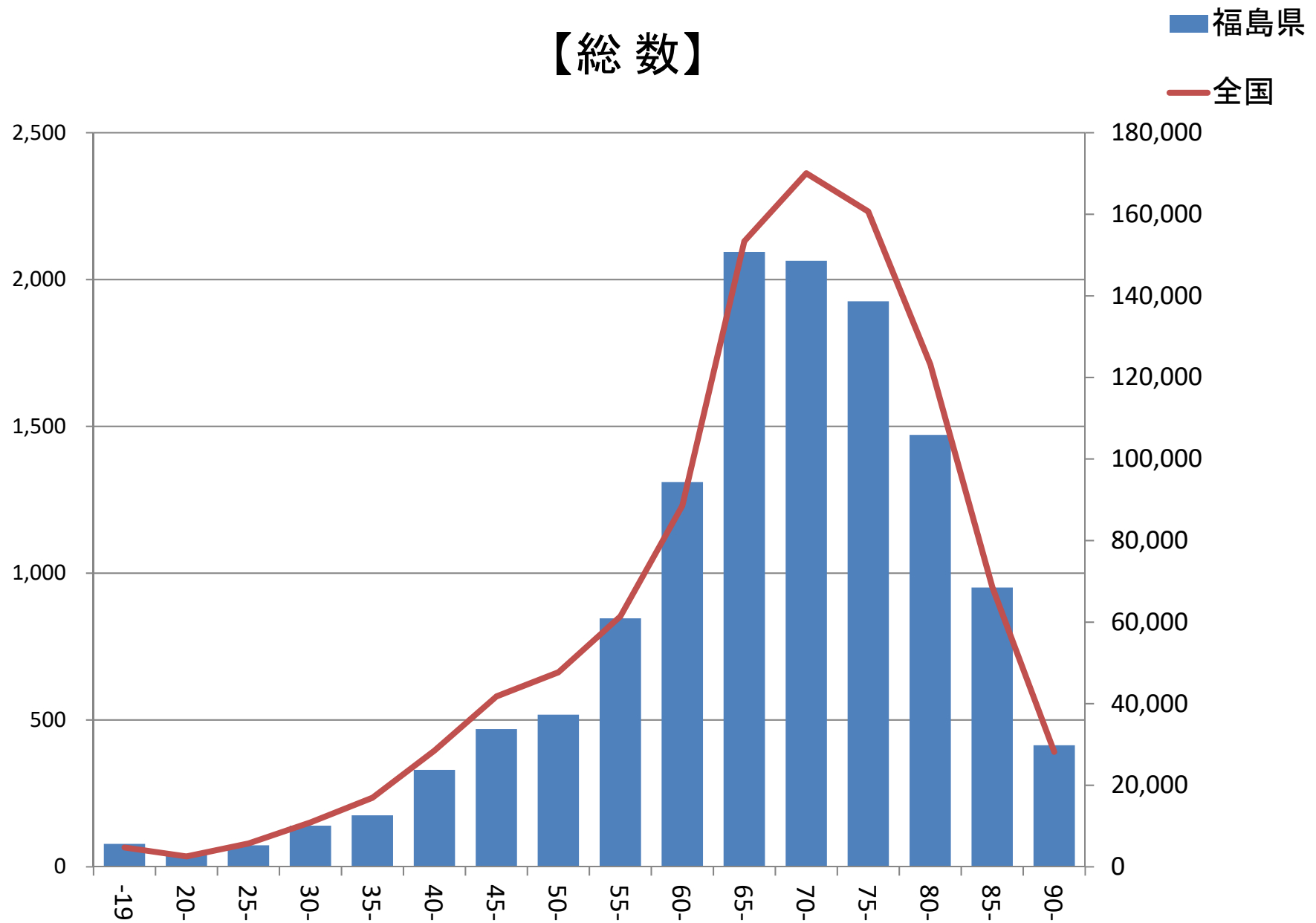
- 福島県
- 福島医大病院
- 総合南東北病院
- 太田西ノ内病院
- 竹田綜合病院
- 白河厚生総合病院
- 福島労災病院
- いわき市医療センター
- 星総合病院
- 坪井病院
- 会津中央病院

(3) 登録割合 男女比



(4) 5歳年齢階級別 登録数

【総数】



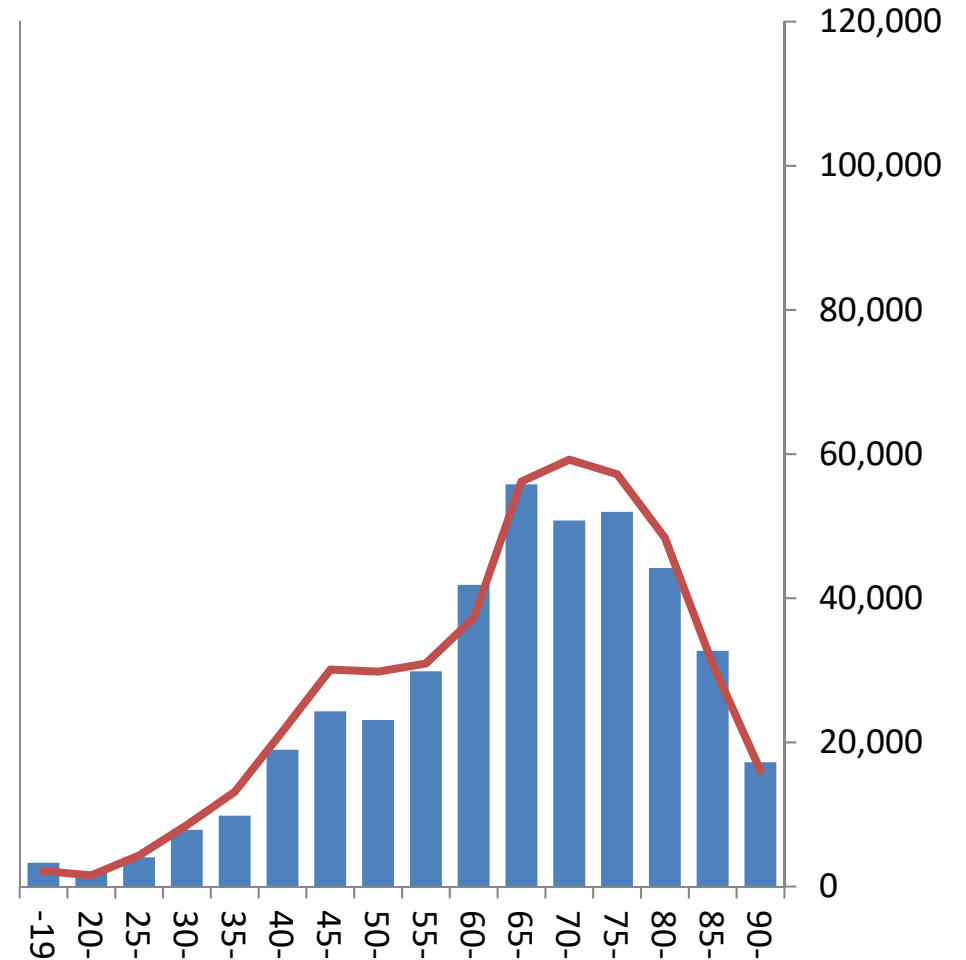
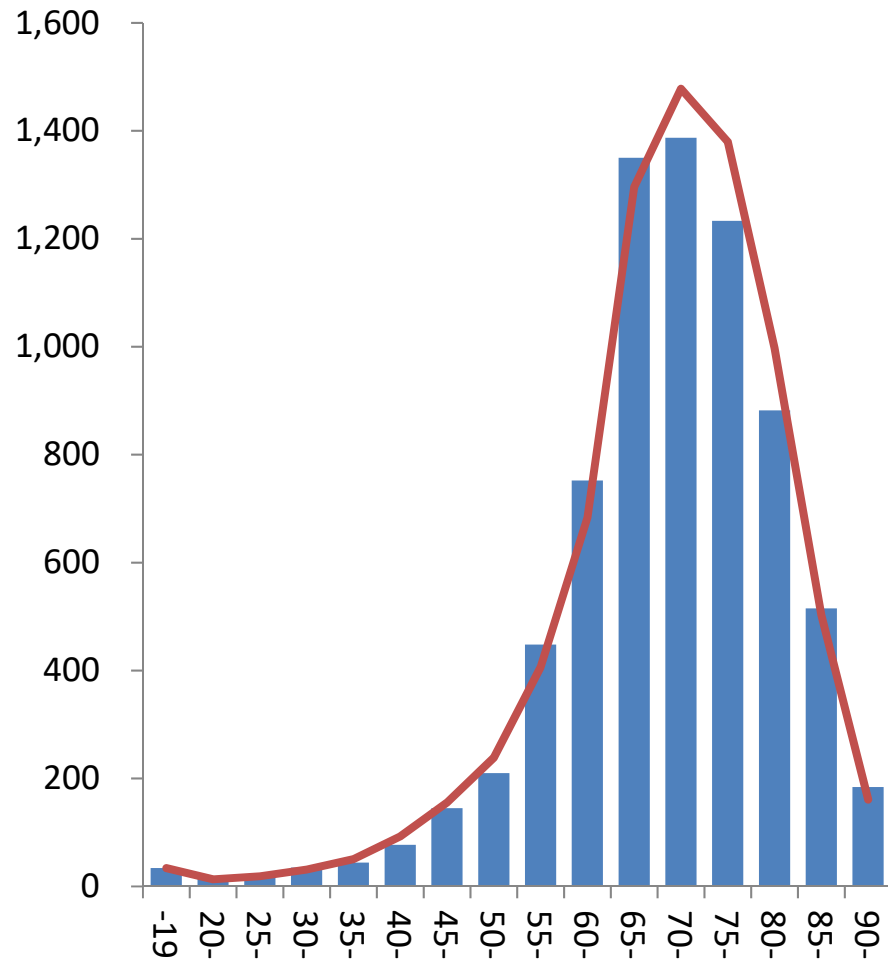
(5) 5歳年齢階級別 登録数

【男性】

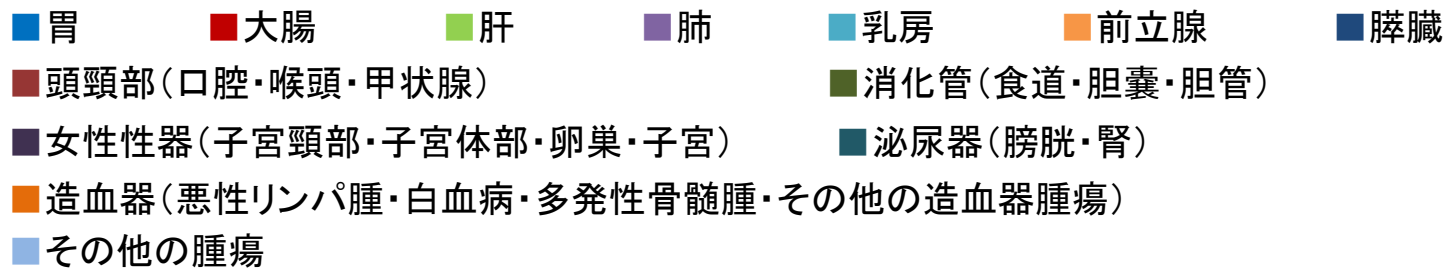
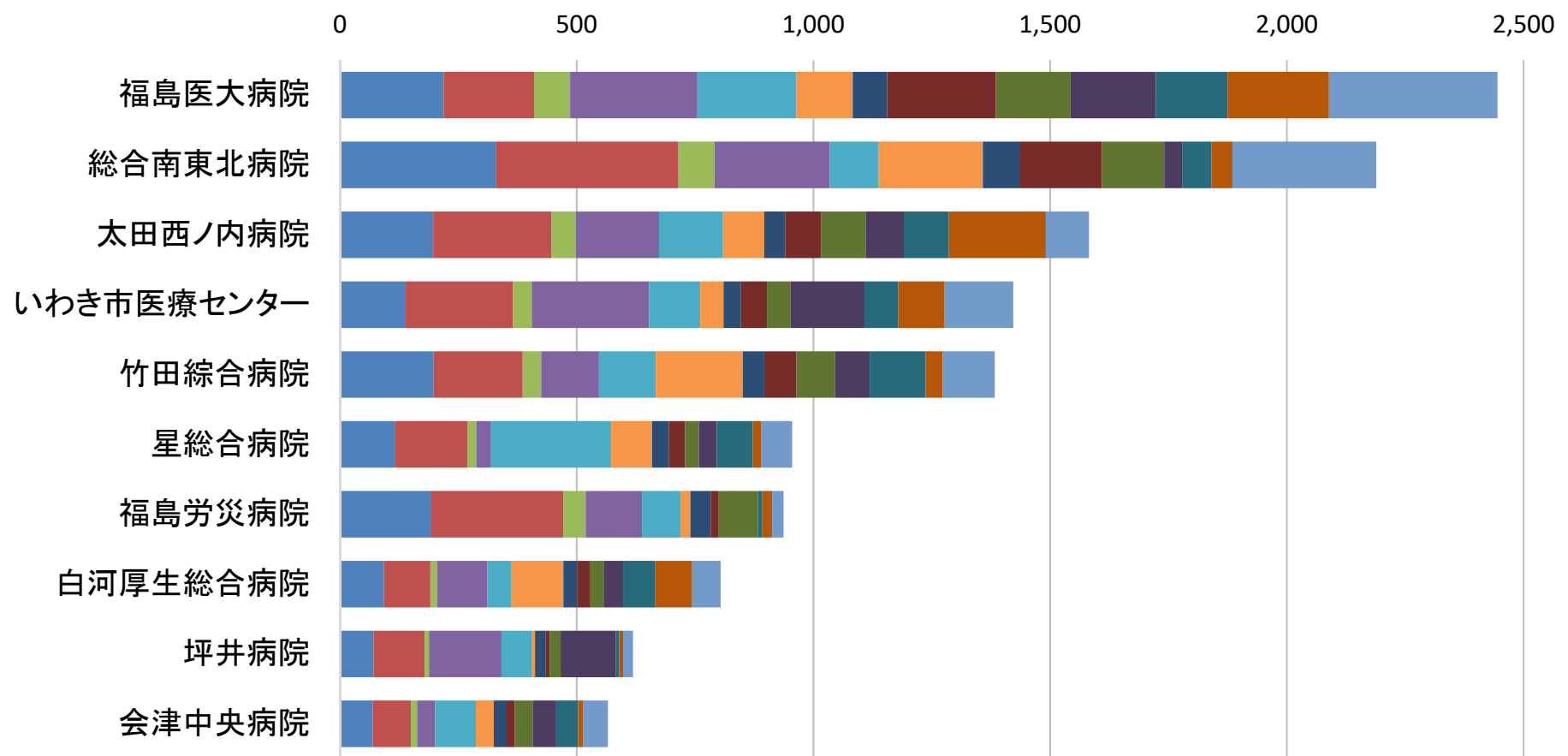
【女性】

福島県

全国



(6) 原発部位別登録数



(7) 原発部位別登録割合

