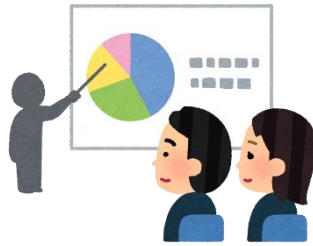


当院研修の様子 1月

選択科目説明会

来年度新2年次研修医に対し、各診療科による選択科目説明会を行いました！
こちらを参考に研修医は来年度のローテーション診療科を選択していきます。



基本的臨床能力評価試験

全国の臨床研修病院が参加している
基本的臨床能力評価試験を実施しました！
当院では研修医の客観的な臨床能力の
実力を知り、今後の研修に活かしていくため
毎年参加しております。
皆さん真剣に取り組んでいました。



ホームページをリニューアルしました！

当院の特徴や研修風景を追加し、デザインを一新しました。

今後皆様が充実した研修生活が送れるよう、様々なコンテンツをご用意しております。

随時ホームページへ掲載してきますので、ご注目ください！



病院見学会 随時開催

当院では希望診療科での見学を行っています。要望に合わせて日程調整致します。

◎ 病院規程により、旅費の支給あり！

◎ 医学生用待機室をご用意！

なお、来院が難しい方はオンラインでの相談会も行っております！

多数のお申込みをお待ちしております。

病院見学会



オンライン相談会



お問い合わせ

一般財団法人太田総合病院附属太田西ノ内病院 臨床研修室

住所：郡山市西ノ内2丁目5番20号

Mail：kensyui@ohta-hp.or.jp TEL:024-925-8643（直通）