

# 福島医大 医学生通信

Vol. 3  
2017年8月



## 研修説明会（昼食会）を開催しました！

7月20日（木）に本学学生を対象とした、「研修説明会」を開催しました！

お昼ごはんを食べながら、マッチングや学生生活、研修についてなど、楽しくお話しました。

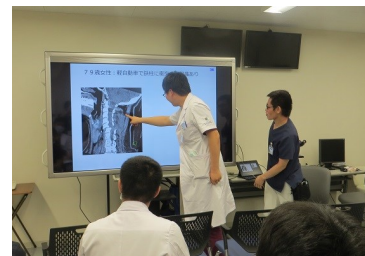
ご参加いただいた皆様、ありがとうございました！



## ステップアップセミナー

### 【8月のステップアップセミナー】

- 8/1 処方オーダー・注射オーダーの注意点
- 8/30 救急症例検討会



ステップアップセミナーの様子

## 研修体験記【外来研修に行ってきました！】



上野 智史 先生  
福島県立医科大学附属病院  
2年次研修医

今年度から研修医向けの外来研修が始まるということで、2回ほど参加させていただきました。これまでの研修期間ではじっくりと外来トレーニングに絞った指導をしていただけの機会は少なかったため、この研修は自分にとって必要だと思いました。

時間としては、午前中の外来診療を行わせていただきました。3時間/日程度の時間でしたが、地域・家庭医療学講座の先生によるマンツーマン指導はとても濃密で、両日ともあっという間に研修が終わっていました。

それまであまり意識できていなかった外来におけるタイムマネジメントや、医療面接における言語的あるいは、非言語的コミュニケーション、また、ちょっとしたコツなど、学ぶことが多かったです。

各症例の前後に、診察にあたってのポイントの確認や、診察後の振り返りを丁寧にしていただけたので、実感を伴って研修することができました。

私は、学外で研修させていただくことも多いので、外来研修に参加できない月もありますが、学内研修の際には是非にも参加していきたいと思っています。



# 平成30年度採用研修医を募集しています！

## 1 臨床研修プログラム【募集定員】

- (1)プログラムA ベーシックプログラム(自由選択プログラム)【21名】
- (2)プログラムB 1年目福島医大 2年目協力病院プログラム【10名】
- (3)プログラムC 1年目協力病院 2年目福島医大プログラム【10名】
- (4)プログラムD 小児科・産婦人科・周産期プログラム【4名】

## 2 応募資格

医師免許取得者又は平成30年度医師国家試験を受験する者

## 3 選考方法

個人面接及び書面審査

## 4 選考試験

県外大学の方は、随時対応しますので、お気軽にご相談ください。

## 5 応募締め切り

**平成29年9月7日(木)**

【卒後臨床研修担当】

医療人育成・支援センター 吉田・石井(美)

応募方法、処遇等詳しい内容は、ホームページをご覧ください。



医療人HP

病院見学のお申し込み  
もこちらから



**病院見学も随時受け付けています！**

※12/29～1/3及び土日祝日は病院休診の為、見学できませんのでご了承願います。

## 福島県立医科大学附属病院では充実した研修環境が整っています！

### ☆今回は研修医室を紹介します☆

part2

附属病院棟の最上階にあり、病棟に近く、同フロアに様々な設備が整っています。

#### 研修医室



1年次、2年次が同室なので先輩への相談、情報共有が気軽にできます。

#### 電子カルテ室



電子カルテ4台、共用PC、スキャナー等が揃っており、自由に使用できます。

### お問い合わせ

福島県立医科大学 医療人育成・支援センター

〒960-1295 福島県福島市光が丘1番地 TEL:024-547-1047 (直通) FAX:024-547-1715

E-mail: [cmecd@fmu.ac.jp](mailto:cmecd@fmu.ac.jp) / HP: <https://www.fmu.ac.jp/home/cmecd/index.html>

